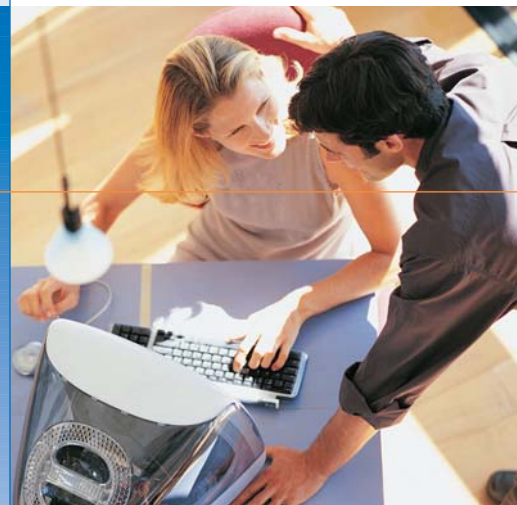


Split-Raumklimageräte für Boden-/Deckenmontage

luftgekühlt
Serie AF/FC



Ausstattungsmerkmale

- Werkseitig eingebaute Verflüssigungsdruckregelung bis -15 °C (Kühlmodelle)
- Für Deckenmontage kein Zubehör erforderlich (Serie FC)
- 2-fach Sensorsystem (Temperaturmessung zwischen IR-Fernbedienung und Innengerät umschaltbar)
- Automatischer Wiederanlauf nach Stromausfall (in Verbindung mit IR-Fernbedienung)
- Automatisches Umschalten Kühlen/Heizen (WP-Ausführung)
- Infrarot-Fernbedienung mit LCD-Display
- Luftleitlamellen (auf und ab) über Fernbedienung einstellbar
- 24-Stunden Zeitschaltuhr
- Energiesparendes Nachtprogramm
- Entfeuchtungsbetrieb
- Automatischer Luftlenkklappen-Verschluss bei Geräteabschaltung

Split-Raumklimageräte für Boden-/Deckenmontage

Innovative Technik und hoher Bedienungskomfort

Die leistungsstarken Split-Klimageräte der neuen Generation vereinen fortschrittliche Technologie mit einem attraktiven Design. Sie bieten ein Höchstmaß an Komfort, Funktionalität und Ökonomie. Die breite Modellpalette wird praktisch allen Anforderungen gerecht, sei es für den gewerblichen Bereich wie Büros, Verkaufsräume, Arzt-Praxen, EDV-Räume oder für den privaten Bereich wie Schlafräume, Wohnräume, Wintergärten, Dachausbauten etc.. Das zeitlose Design passt sich dezent jeder Einrichtung an.



AF Bodenmontage



FC Standmontage



FC Deckenmontage

Technische Daten

Typ	Boden-/Deckenmodelle	Kühlen					Kühlen/Heizen			
		Modell	AF 28 AL	FC 38 AL	FC 52 AL	FC 64 AL	FC 64 AL	AF 28 AL	FC 38 AL	FC 52 AL
Innengerät	Modell	AE 28 ACL	AE 38 ACL	AE 52 ACL	FC 64 ACL	AE 64 ACL3	AE 28 AH	AE 38 AH	AE 52 AH	AE 64 AH3
Kühlleistung	Watt	2660	3600	5650	6800	6800	2660	3600	5650	6800
Heizleistung	Watt	-	-	-	-	-	3040	4000	6000	7300
Leistungsaufnahme	Watt	790	1120	1700	2250	2250	790	1120	1700	2250
							910	1240	1790	2400
Energieeffizienzklasse		A / -	A / -	A / -	B / -	B / -	A / C	A / C	A / C	B / D
Leistungszahl	EER/COP	3,37 / -	3,21 / -	3,32 / -	3,02 / -	3,02 / -	3,37 / 3,34	3,21 / 3,23	3,32 / 3,35	3,02 / 3,04
D.J.E. ¹⁾	kWh	395	560	850	1125	1125	395	560	850	1125

Innengerät

Luftleistung Kühlen	m³/h	300	500	590	670	670	300	500	590	670
- min.		360	590	700	770	770	360	590	700	770
- med.		400	700	800	840	840	400	700	800	840
- max.										
Schalldruckpegel ²⁾	dB (A)	34 / 40 / 43	38 / 43 / 47	43 / 47 / 51	46 / 49 / 52	46 / 49 / 52	34 / 40 / 43	38 / 43 / 47	43 / 47 / 51	46 / 49 / 52
Spannung	V/Ph/Hz	230/1/50								
Netzabsicherung (träge)	Amp.	16	16	-	-	-	16	16	-	-
Abmessungen	mm	700	680	680	680	680	700	680	680	680
- Höhe		560	900	900	900	900	560	900	900	900
- Breite		200	190	190	190	190	200	190	190	190
- Tiefe										
Gewicht	kg	18,6	23,5	23,5	23,5	23,5	18,6	23,5	23,5	23,5

Außengerät

Schalldruckpegel ²⁾	dB (A)	38	42	48	47	47	40	44	48	47
Spannung	V/Ph/Hz	230/1/50			400/3/50		230/1/50			400/3/50
Netzabsicherung (träge)	Amp.	-	-	16	20	3 x 16	-	-	16	3 x 16
Abmessungen	mm	610	610	690	680	680	610	610	690	680
- Höhe		795	795	846	900	900	795	795	846	900
- Breite		290	290	302	340	340	290	290	302	340
- Tiefe										
Gewicht	kg	35,0	36,0	56,0	74,0	74,0	35,0	36,0	56,0	74,0

Bezugswerte der Leistungsangaben siehe Preisliste