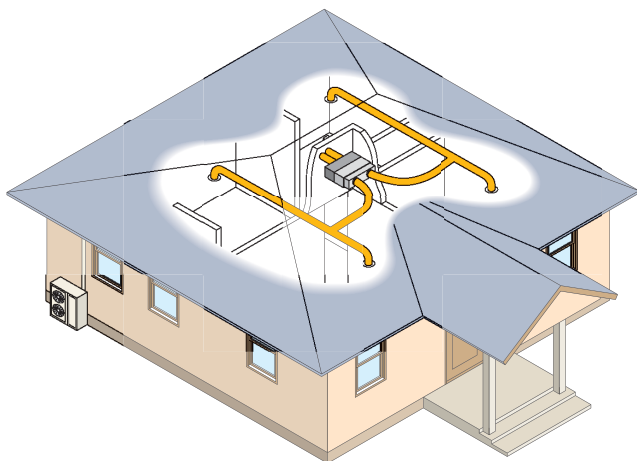
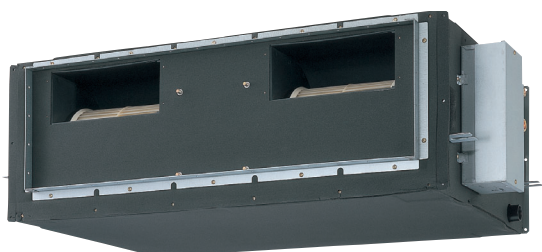


Split-Klimageräte
Kanalgeräte
Modellreihen D2 und D3

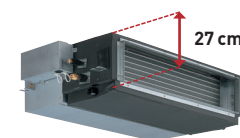


Unsichtbarer Einbau

Unter gewissen Voraussetzungen lassen die baulichen Gegebenheiten oder die Vorgaben des Innenarchitekten den sichtbaren Einbau von Raumklimageräten nicht zu. In derartigen Fällen kommen alternativ Kastengeräte zum Einsatz, die versteckt in die Zwischendecke eingebaut werden. Die klimatisierte Luft wird bei diesen Geräten über Luftkanäle in die jeweiligen Räume befördert, wodurch eine äußerst flexible Luftführung gewährleistet wird.



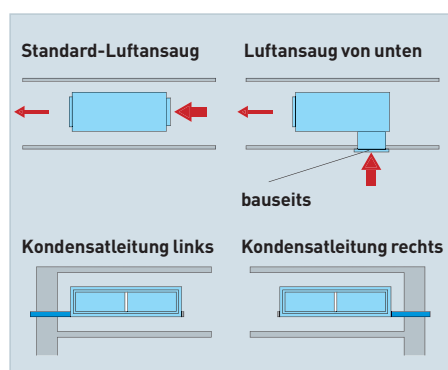
Modellreihe D2



Modellreihe D3

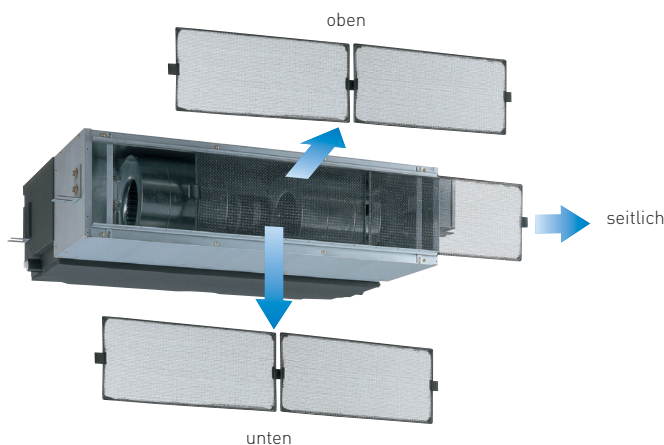
Um den unterschiedlichen räumlichen Voraussetzungen gerecht zu werden, hat Panasonic zwei verschiedene Geräte-Modelle entwickelt. Die Modelle des Typs D2 sind für Anwendungsfälle konzipiert, in denen relativ hohe externe statische Drücke erforderlich sind (bis knapp 150 Pa bei den großen Gerätegrößen).

Die Modelle des Typs D3 hingegen kommen überall dort zum Einsatz, wo nur Pressungen bis etwa 70 Pa benötigt werden, wobei zwei Pressungsstufen zur Verfügung stehen. Alle Baugrößen der D3-Modelle sind nur 27 cm hoch, so dass sie auch in Zwischendecken mit geringer Höhe eingebaut werden können. Ein weiterer Vorzug ist ihr besonders niedriger Geräuschpegel.



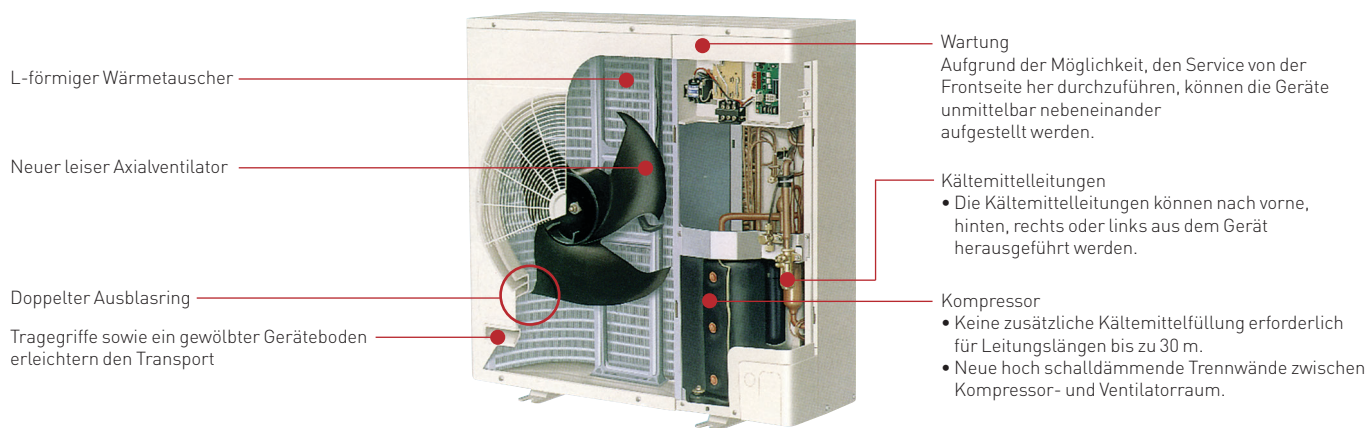
Flexible Installation

Wenn es die jeweilige Einbausituation erfordert, kann der Luftansaug auch nach unten gerichtet werden. Darüber hinaus verfügt das Gerät über zwei Kondensatanschlüsse, so dass die Kondensatleitung entweder nach links oder nach rechts aus dem Gerät herausgeführt werden kann.



Vereinfachte Wartung

Die Kanalgeräte des Typs D3 werden serienmäßig mit einem Luftfilter ausgestattet. Um die Wartung zu vereinfachen, kann dieser Luftfilter auf drei Seiten aus dem Gerät entnommen werden.



Weitere Features

- Kühlbetrieb bis -5 °C
- Automatische Umschaltung zwischen Kühl- und Heizbetrieb (nur Kühl-/Heizgeräte)
- Automatischer Wiederanlauf nach Stromausfall
- Automatische Systemerkennung
- Diagnosesystem
- Maximale Höhendifferenz zwischen Innen- und Außengerät: 30 m
- Max. gleichwertige Länge der Kältemittelleitungen: 50 m

Kabel- und Infrarot-Fernbedienung

Die Kabelfernbedienung ist sehr leicht ablesbar. Bei geschlossenem Frontdeckel ist lediglich die Betriebstaste zugänglich, so dass das Klimagerät rasch ein- und ausgeschaltet werden kann. Alle Timerfunktionen basieren auf einer Echtzeituhr, die die aktuelle Uhrzeit angibt. Zudem verfügt diese Fernbedienung über einen Temperaturfühler, der alternativ zum Temperaturfühler im Klimagerät verwendet werden kann.

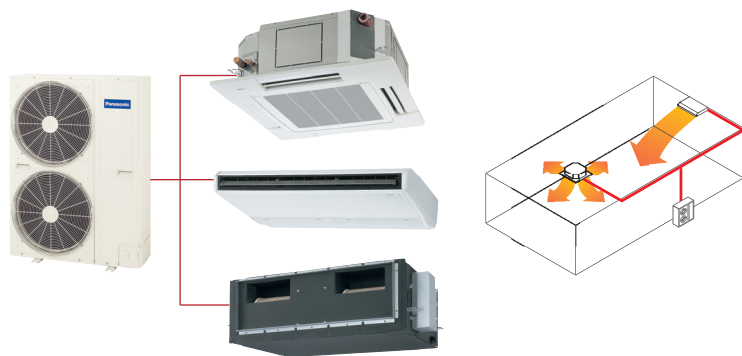
Bestellnummer der Kabelfernbedienung	
Für Kühlgeräte	Für Kühl-/Heizgeräte
CZ-RD51P	



Kombination unterschiedlicher Modelle zu Dual-Split-Systemen

Durch Kombination von zwei Innengeräten, die sogar unterschiedliche Leistungen aufweisen können, lassen sich große Räume oder verschiedene Räume klimatisieren. Die Master- und Slave-Geräte derartiger Dual-Anlagen

werden automatisch adressiert, so dass eine manuelle Einstellung der Geräteadressen entfällt. Beide Innengeräte werden durch eine einzige Fernbedienung bedient.



Kombinationstabelle für Dual-Split-Systeme		
Außengerät	Gleichzeitiger Betrieb als Dual-Split-Systeme	
	Gleiche Leistung	Unterschiedliche Leistung
CU-V34BBP8	10,0	
CU-W34BBP8	5,0 5,0	
CU-V43BBP8	12,5	12,5
CU-W43BBP8	6,3 6,3	5,0 7,1

- Kühlgerät
- Außengerät
- Kühl-/Heizgerät
- Innengerät

Modellreihe D2 (Geräte mit mittlerer Pressung)

Modell	CS-W24BD2P CU-W24BBP5	CS-W28BD2P CU-W28BBP5	CS-W34BD2P CU-W34BBP8	CS-W43BD2P CU-W43BBP8	CS-W24BD2P CU-V24BBP8	CS-W28BD2P CU-V28BBP5	CS-W28BD2P CU-V28BBP8	CS-W34BD2P CU-V34BBP8	CS-W43BD2P CU-V43BBP8
Kühlleistung ¹	6,3	7,1	10,0	12,5	6,3	7,1	7,1	10,0	12,5
Heizleistung ²	7,1	8,0	11,2	14,0	-	-	-	-	-
Leistungszahl (COP) (K/H)	2,46/2,73	2,48/2,65	2,61/2,80	2,58/2,75	2,60/-	2,48/-	2,61/-	2,58/-	2,78/-
Schallpegel ³ Innengerät (ni/mi/h) Außengerät (ho)	36/38/40 52	37/39/41 53	43/45/47 56	44/46/48 56	36/38/40 52	37/39/41 53	37/39/41 53	43/45/47 56	44/46/48 56
Spannungsversorgung	230/1/50	230/1/50	400/3+N/50	400/3+N/50	400/3+N/50	230/1/50	400/3+N/50	400/3+N/50	400/3+N/50
Leistungsaufnahme Kühlen Heizen	2560 2600	2860 3020	2720 2860	4490 4070	2420	2860	2720	3880	4490
Betriebsstrom (K/H)	11,2/11,4	12,5/13,2	4,6/4,5	6,2/6,5	4,1/-	-	4,6/-	6,2/-	7,8/-
Luftmenge (ni/mi/h)	840/960/1080	960/1080/1200	960/1080/1200/1380/1680/1980	1560/1860/2160	840/960/1080	960/1080/1200	960/1080/1200	1380/1680/1980	1560/1860/2160
Max. ext. statische Pressung	98	98	98	147	98	98	98	147	147
Kältemittelanschluss Gas Flüssig	15,88/5/8 6,35/1/4	15,88/5/8 9,52/3/8	15,88/5/8 9,52/3/8	19,05/3/4 9,52/3/8	15,88/5/8 6,35/1/4	15,88/5/8 9,52/3/8	15,88/5/8 9,52/3/8	19,05/3/4 9,52/3/8	19,05/3/4 9,52/3/8
Abmessungen Innengerät (H x B x T) Außengerät (H x B x T)	290 x 1100 x 500 900 x 900 x 320	290 x 1100 x 500 900 x 900 x 320	290 x 1100 x 500 900 x 900 x 320	360 x 1100 x 650 1220 x 1100 x 320	290 x 1100 x 500 900 x 900 x 320	290 x 1100 x 500 900 x 900 x 320	290 x 1100 x 500 900 x 900 x 320	360 x 1100 x 650 1220 x 1100 x 320	360 x 1100 x 650 1220 x 1100 x 320
Nettogewicht Innengerät Außengerät	43 81	43 82	43 82	58 114	43 80	43 81	43 81	58 95	58 111
Max. vorgefüllt für Leitungslänge	30	30	30	30	30	30	30	30	30
Max. Leitungslänge	50	50	50	50	50	50	50	50	50
Max. Höhenunterschied	30	30	30	30	30	30	30	30	30
Kältemittel	R407C	R407C	R407C	R407C	R407C	R407C	R407C	R407C	R407C

Modellreihe D3 (Geräte mit niedriger Pressung)

Modell	CS-W18BD3P CU-W18BBP5	CS-W24BD3P CU-W24BBP5	CS-W28BD3P CU-W28BBP5	CS-W34BD3P CU-W34BBP8	CS-W43BD3P CU-W43BBP8	CS-W18BD3P CU-V18BBP5	CS-W24BD3P CU-V24BBP8	CS-W28BD3P CU-V28BBP8	CS-W34BD3P CU-V34BBP8	CS-W43BD3P CU-V43BBP8
Kühlleistung ¹	5,0	6,3	7,1	7,1	10,0	5,0	6,3	6,3	7,1	10,0
Heizleistung ²	5,6	7,1	8,0	8,0	11,2	-	-	-	-	-
Leistungszahl (COP) (K/H)	2,70/2,98	2,46/2,73	2,48/2,65	2,61/2,80	2,58/2,75	2,70/-	2,46/-	2,48/-	2,61/-	2,58/-
Schallpegel ³ Innengerät (ni/mi/h) Außengerät (ho)	33/35/37 50	33/36/39 52	34/37/40 53	37/40/42 56	39/41/43 56	33/36/39 52	33/36/39 52	34/37/40 53	37/40/42 56	39/41/43 56
Spannungsversorgung	230/1/50	230/1/50	230/1/50	400/3+N/50	400/3+N/50	230/1/50	230/1/50	400/3+N/50	400/3+N/50	400/3+N/50
Leistungsaufnahme Kühlen Heizen	1850 1880	2540 2600	2860 3020	2720 2860	4490 4070	1850 1880	2540 2600	2860	2720	3880
Betriebsstrom (K/H)	8,2/8,3	11,2/11,4	12,5/13,2	4,6/4,5	6,2/6,5	8,2/-	11,2/-	4,1/-	6,2/-	7,8/-
Luftmenge (ni/mi/h)	780/900/1020	900/1050/1200	1140/1320/1500	1140/1320/1500	1500/1800/2100	780/900/1020	900/1050/1200	900/1050/1200	1140/1320/1500	1500/1800/2100
Max. externe statische Pressung	49/69	49/69	49/69	49/69	49/69	49/69	49/69	49/69	49/69	49/69
Kältemittelanschluss Gas Flüssig	12,7/1/2 6,35/1/4	15,88/5/8 6,35/1/4	15,88/5/8 9,52/3/8	19,05/3/4 9,52/3/8	15,88/5/8 6,35/1/4	12,7/1/2 6,35/1/4	15,88/5/8 6,35/1/4	15,88/5/8 6,35/1/4	19,05/3/4 9,52/3/8	19,05/3/4 9,52/3/8
Abmessungen Innengerät (H x B x T) Außengerät (H x B x T)	270 x 880 x 650 900 x 900 x 320	270 x 1100 x 650 900 x 900 x 320	270 x 1100 x 650 900 x 900 x 320	270 x 1100 x 650 900 x 900 x 320	270 x 1600 x 650 1220 x 1100 x 320	270 x 880 x 650 900 x 900 x 320	270 x 1100 x 650 900 x 900 x 320	270 x 1100 x 650 900 x 900 x 320	270 x 1100 x 650 900 x 900 x 320	270 x 1600 x 650 1220 x 1100 x 320
Nettogewicht Innengerät Außengerät	34 73	40 81	40 82	40 82	54 97	34 72	40 80	40 81	40 81	54 95
Max. vorgefüllt für Leitungslänge	30	30	30	30	30	30	30	30	30	30
Max. Leitungslänge	40	50	50	50	50	40	50	50	50	50
Max. Höhenunterschied	30	30	30	30	30	30	30	30	30	30
Kältemittel	R407C	R407C	R407C	R407C	R407C	R407C	R407C	R407C	R407C	R407C

■ Kühl-/Heizgerät
■ Kühlgerät

¹ Kühlleistung bei einer Raumtemperatur (t_r/t_r) von 27/19 °C und einer Außentemperatur (t_a/t_a) von 35/24 °C.
² Heizleistung bei einer Raumtemperatur (t_r) von 20 °C und einer Außentemperatur (t_a/t_a) von 7/6 °C.
³ Der Schallpegel des Innengeräts wird in einem schalltoten Raum als Abstrahlwert in 1,5 m Entfernung unter dem Gerät gemessen. Die Messungen von Kühl- und Heizleistung, Luftmengen und Schalldruckpegeln erfolgen gemäß ISO 13253. K/H: Kühlen/Heizen

