

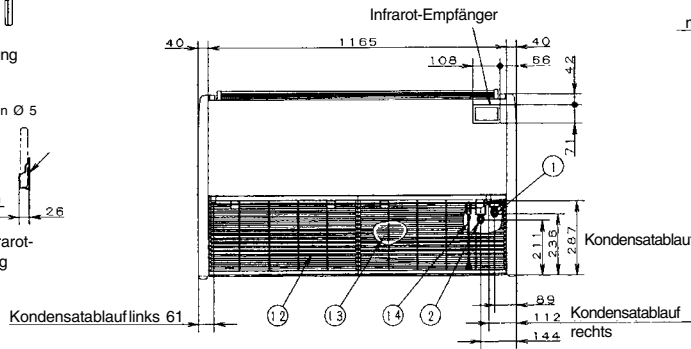
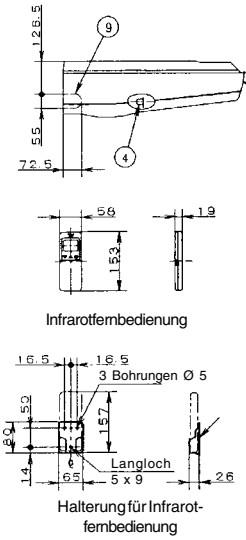
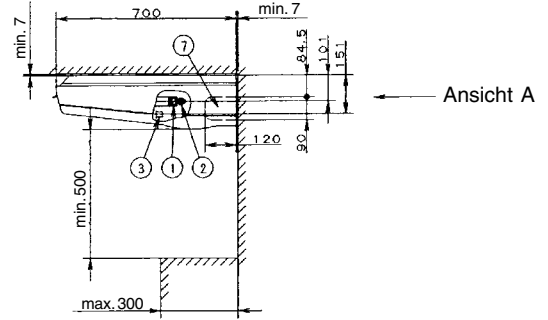
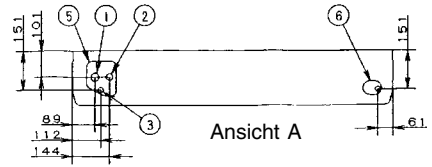
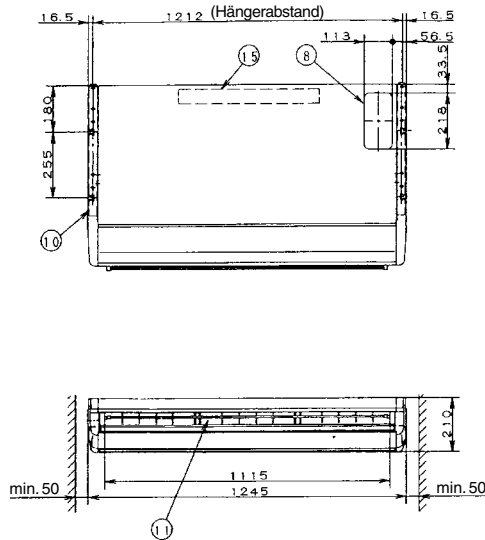
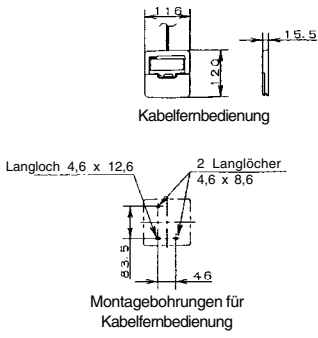


Technische Daten		Innengerät CS-P80T1JP	Außengerät CU-80C1XP
Kühlleistung (1)	W	7100	
Entfeuchtung	l/h	2,53	
Luftmenge (niedrig/mittel/hoch)	m ³ /h	780 / 900 / 1080	3000 (hoch)
Schallpegel (niedrig/mittel/hoch)	dB(A)	35 / 37 / 39	50 (hoch)
Elektrische Daten			
Stromversorgung	V/Ph/Hz	230/1/50	400/3+N/50
Leistungsaufnahme	kW		2,68
Betriebsstrom	A		4,48
Anlaufstrom	A		33
Netzabsicherung (träge)	A		3 x 16
Kältesystem			
Kältemittelmenge (R407C)	g		2900
Ölfüllung	l		1,3
Rohranschlüsse (Bördel)	Saugleitung Flüssigkeitsleitung	mm (Zoll)	15,88 (5/8)
Drosselorgan		mm (Zoll)	9,52 (3/8)
		Thermost. Exp.vent.	
Abmessungen			
Höhe	mm	210	900
Breite	mm	1245	900
Tiefe	mm	700	320
Nettogewicht	kg	33	82

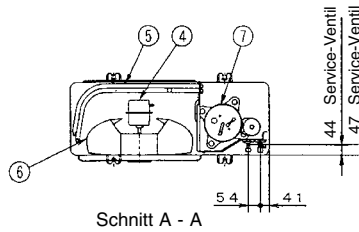
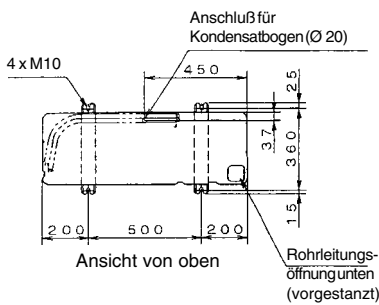
(1) Die Kühlleistung bezieht sich auf eine Raumtemperatur (t_r , t_i) von 27/19,0 °C und eine Außentemperatur von 35 °C.

Abmessungen

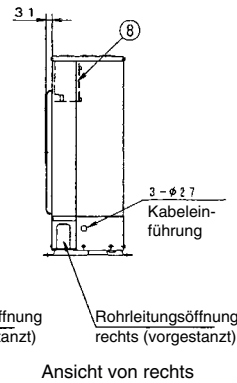
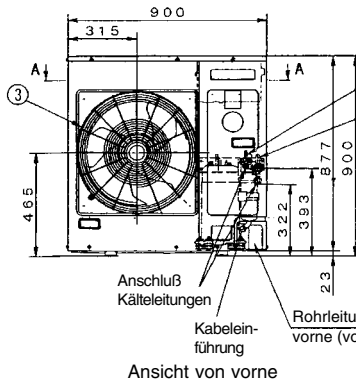
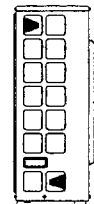
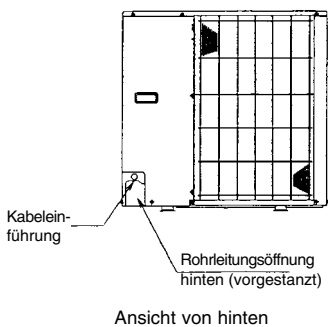
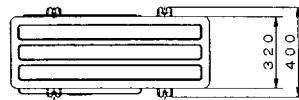
CS-P80T1JP / CU-P80C1XP



Nr.	Bezeichnung	Abmessung
1	Leitungsanschluß (Gas)	A.-Durchm. 15,88 mm
2	Leitungsanschluß (Flüss.)	A.-Durchm. 9,52 mm
3	Kondensatanschluß rechts	A.-Durchm. 20 mm
4	Kondensatanschluß links	A.-Durchm. 20 mm
5	Ausbruch Rohrleitung hinten	
6	Ausbruch Rohrleitung links	
7	Ausbruch Rohrleitung rechts	
8	Ausbruch Rohrleitung oben	
9	Ausbruch Rohrleitung links	
10	Hängekonsole	
11	Ausblasgitter	
12	Ansauggitter	
13	Luftfilter	
14	Seitlicher Luftfilter	
15	Anschlußkasten	

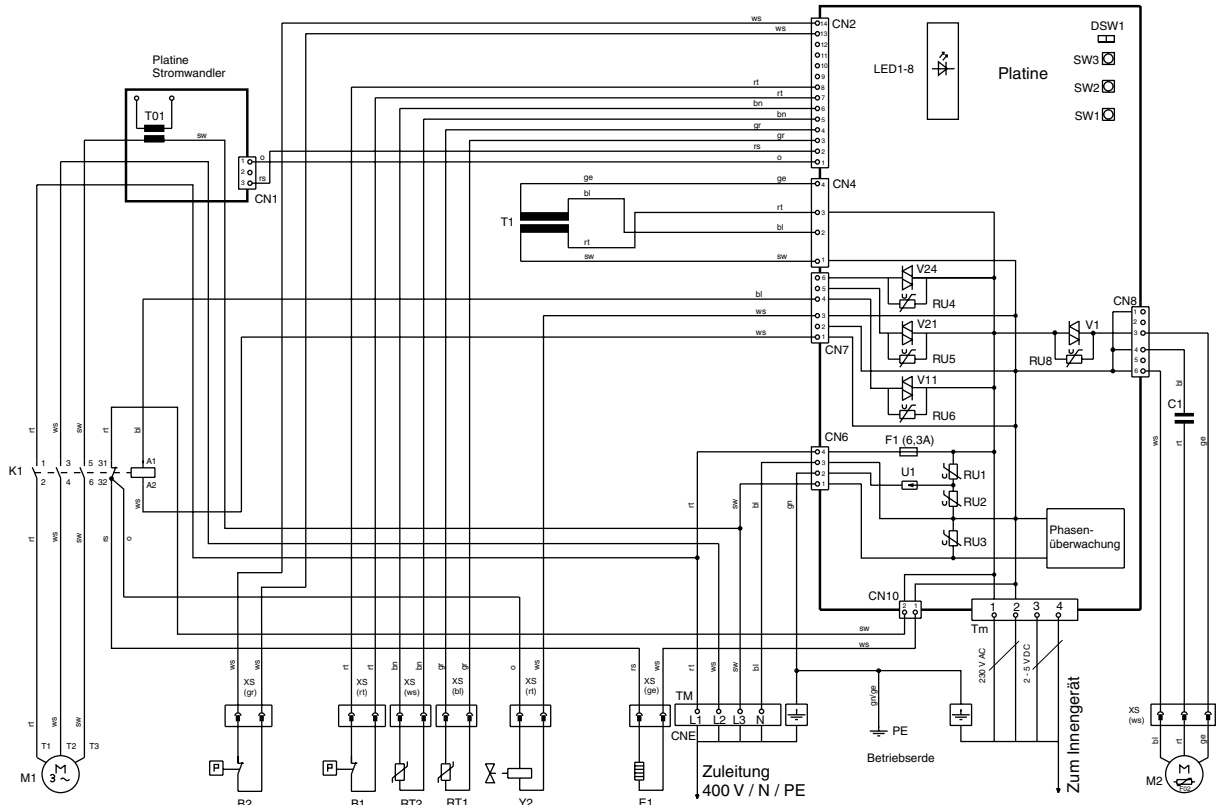


Nr.	Bezeichnung	Abmessung
1	Service-Ventil	A.-Durchm. 9,52 mm
2	Service-Ventil	A.-Durchm. 15,88 mm
3	Ventilatorschutzgitter	
4	Ventilatormotor	
5	Verflüssiger	
6	Ventilator	Ø 480 mm
7	Kompressor	
8	Anschlußkasten	

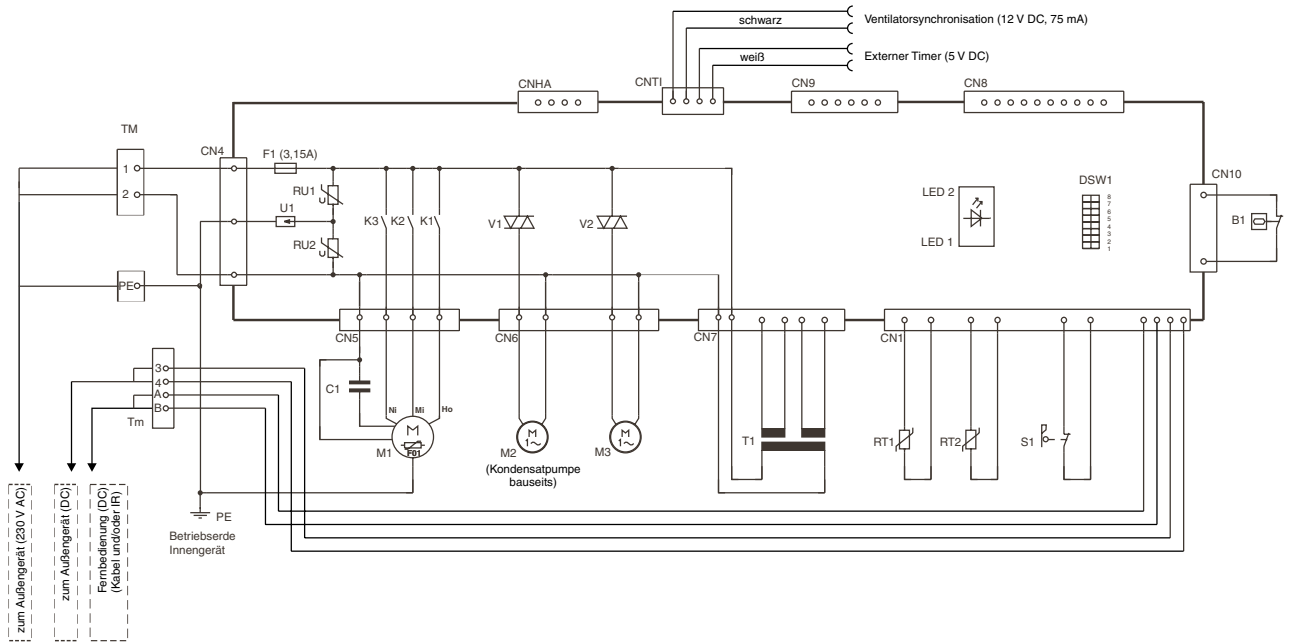


Technische Änderungen vorbehalten.

Außengerät (CU-P80C1XP)



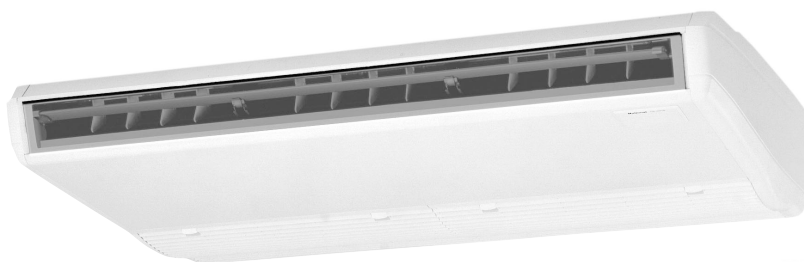
Innengerät (CS-P80T1JP)



Legende	Original-bezeichnung	Beschreibung	Legende	Original-bezeichnung	Beschreibung	Legende	Original-bezeichnung	Beschreibung
B1 (A)	63H ₁	Hochdruckschalter	M1 (I)	FM	Ventilatormotor	T1	T	Transformator
B1 (I)	FS	Schwimmerschalter	M2 (A)	FM	Ventilatormotor	Tm (A)	Tm	Klemmleiste zum Innengerät
B2 (A)	63L	Niederdruckschalter	M2 (I)	DM	Kondensatpumpenmotor	Tm (I)	Tm	Klemmleiste
C1 (A)	C ₁	Kondensator für M2	M3 (I)	LM	Lamellenmotor	TM	TM	Klemmleiste 230 V AC
C1 (I)	C	Kondensator für M1	RT1 (A)	Th ₁	Temperaturfühler (Heißgas)	U1 (A)	SA	Überspannungsschutz
E1	CH	Ölheizung	RT1 (I)	Th ₁	Raumtemperaturfühler	U1 (I)	S	Überspannungsschutz
F01 (I)	49F	Wicklungsschutz für M1	RT2 (A)	Th ₂	Temperaturfühler (Wärmetauscheraustritt)	V1, V2	SSR35, 31	Elektronische Relais
F02 (A)	49F	Thermistor M2			Verdampfer-temperaturfühler	V1-24 (A)	SSR1,2,11, 21,24	Elektronische Relais
F1 (A)	F	Sicherung 250 V, 6,3 A	RT2 (I)	Th ₂	Verdampfer-temperaturfühler	Y2	20SV	Beipañ-Magnetventil
F1 (I)	F	Sicherung 3,15 A	RU1-RU8(A)	VA ₁ - VA ₈	Varistoren			
K1 (A)	52C	Kondensator für M1	RU1, RU2(I)	VA	Varistor			
K1-K3	RY ₁₋₃	Relais	S1	LS	Lamellenschalter			
M1 (A)	CM	Kompressormotor	T01	CT	Stromwandler			

Technische Änderungen vorbehalten.

Ausschreibungstext																																
Pos	St.	Gegenstand	EP		GP																											
			DM	Pf	DM	Pf																										
		<p>Panasonic-Splitklimagerät, luftgekühlt, Flachbauweise, für Deckenmontage, eigensicher nach DIN 8975 Teil 7, erfüllt die Anforderungen an § 7 der VBG 20</p> <p>Modell: CS-P80T1JP / CU-P80C1XP</p> <p>Innengerät (CS-P80T1JP) Gehäuse aus verzinktem Stahlblech, einbrennlackiert, schall- und wärmedämmend ausgekleidet. 4 besonders geräuscharme, direkt angetriebene Radialventilatoren, 2seitig saugend, statisch und dynamisch ausgewuchtet, Motor mit Wicklungsschutz. Thermostatisches Expansionsventil zur Anpassung der korrekten Kältemittelmenge. Verdampfer aus Kupferrohr mit aufgepreßten Aluminium-Lamellen, Kunststoff-Kondensatwanne wärmeisoliert. Frontseitiges Luftausblasgitter, automatisches Schwenken der motorgetriebenen vertikalen Luftlenklamellen oder Einstellung über Fernbedienung, horizontale Luftlenklamellen manuell verstellbar. Luftansauggitter nach unten klappbar. Leicht herausnehmbarer, reinigungsfähiger Luftfilter. Selbstdiagnosesystem mit Mikroprozessorsteuerung. Automatische Wiedereinschaltung nach Stromausfall. Elektronische Kabel-Fernbedienung für Aufputzmontage (1,5 cm tief), komplett verdrahtet, bedienungsfreundliche Symboltechnik, LCD-Anzeigenfeld, mit folgenden Funktionen:</p> <ul style="list-style-type: none"> - Ein/Aus, Kühlbetrieb, Umluftbetrieb (3 Stufen), Entfeuchten - Temperaturregelung - Automatische Luftmengenanpassung - 24-Stunden-Echtzeitschaltuhr für Ein- und Ausschaltung - Prüfschalter für Selbstdiagnosesystem und Testlauf - Integrierter Temperaturfühler, wahlweise verwendbar <p>Infrarot-Fernbedienung optional erhältlich.</p> <p>Technische Daten Innengerät:</p> <table style="width: 100%; border: none;"> <tr> <td>Kühlleistung (Raum 27/19 °C (t_u/t_i), Außen 35 °C):</td> <td style="text-align: right;">7100 W</td> </tr> <tr> <td>Luftmenge (niedrig/mittel/hoch):</td> <td style="text-align: right;">780 / 900 / 1080 m³/h</td> </tr> <tr> <td>Entfeuchtung:</td> <td style="text-align: right;">2,53 l/h</td> </tr> <tr> <td>Stromversorgung zw. Innen- u. Außengerät (3 x 2,5 mm² Ø):</td> <td style="text-align: right;">230 / 50 V/Hz</td> </tr> <tr> <td>Steuerleitung (separat: 2 x 1,5 mm² Ø)</td> <td style="text-align: right;">2 - 5 VDC</td> </tr> <tr> <td>Schallpegel (niedrig/mittel/hoch):</td> <td style="text-align: right;">35 / 37 / 39 dB(A)</td> </tr> <tr> <td>Abmessungen (H x B x T):</td> <td style="text-align: right;">210 x 1245 x 700 mm</td> </tr> <tr> <td>Gewicht :</td> <td style="text-align: right;">33 kg</td> </tr> </table> <p>Außengerät (CU-P80C1XP) Wetterfestes Stahlblechgehäuse auf verwindungsfreiem Grundrahmen. Hochleistungs-Wärmetauscher aus Kupferrohr mit aufgepreßten Aluminiumlamellen. Extrem lauf-ruhiger, direkt angetriebener Axialventilator, statisch und dynamisch ausgewuchtet, fünfstufig, Motor mit Wicklungsschutz. Elektronische Drehzahl Anpassung für problemlosen Betrieb bis -5 °C. Rollkolbenverdichter für besonders leisen und energiesparenden Betrieb, schwingungsgedämpft. Selbstdiagnose-System über Mikroprozessor mit LED-Anzeige. Zusätzliche Sicherheitseinrichtungen: Hochdruckschalter, Niederdruckschalter. Kältesystem werkseitig mit Sicherheitskältemittel R407C vorgefüllt. Bördelanschlüsse Saugleitung 15,88 mm (5/8 Zoll), Flüssigkeitsleitung 9,52 mm (3/8 Zoll).</p> <p>Technische Daten Außengerät</p> <table style="width: 100%; border: none;"> <tr> <td>Anschlußspannung:</td> <td style="text-align: right;">400 / 3+N / 50 V/Hz</td> </tr> <tr> <td>Luftmenge:</td> <td style="text-align: right;">3000 m³/h</td> </tr> <tr> <td>Schallpegel:</td> <td style="text-align: right;">50 dB(A)</td> </tr> <tr> <td>Abmessungen (H x B x T):</td> <td style="text-align: right;">900 x 900 x 320 mm</td> </tr> <tr> <td>Gewicht:</td> <td style="text-align: right;">82 kg</td> </tr> </table>	Kühlleistung (Raum 27/19 °C (t _u /t _i), Außen 35 °C):	7100 W	Luftmenge (niedrig/mittel/hoch):	780 / 900 / 1080 m ³ /h	Entfeuchtung:	2,53 l/h	Stromversorgung zw. Innen- u. Außengerät (3 x 2,5 mm ² Ø):	230 / 50 V/Hz	Steuerleitung (separat: 2 x 1,5 mm ² Ø)	2 - 5 VDC	Schallpegel (niedrig/mittel/hoch):	35 / 37 / 39 dB(A)	Abmessungen (H x B x T):	210 x 1245 x 700 mm	Gewicht :	33 kg	Anschlußspannung:	400 / 3+N / 50 V/Hz	Luftmenge:	3000 m ³ /h	Schallpegel:	50 dB(A)	Abmessungen (H x B x T):	900 x 900 x 320 mm	Gewicht:	82 kg				
Kühlleistung (Raum 27/19 °C (t _u /t _i), Außen 35 °C):	7100 W																															
Luftmenge (niedrig/mittel/hoch):	780 / 900 / 1080 m ³ /h																															
Entfeuchtung:	2,53 l/h																															
Stromversorgung zw. Innen- u. Außengerät (3 x 2,5 mm ² Ø):	230 / 50 V/Hz																															
Steuerleitung (separat: 2 x 1,5 mm ² Ø)	2 - 5 VDC																															
Schallpegel (niedrig/mittel/hoch):	35 / 37 / 39 dB(A)																															
Abmessungen (H x B x T):	210 x 1245 x 700 mm																															
Gewicht :	33 kg																															
Anschlußspannung:	400 / 3+N / 50 V/Hz																															
Luftmenge:	3000 m ³ /h																															
Schallpegel:	50 dB(A)																															
Abmessungen (H x B x T):	900 x 900 x 320 mm																															
Gewicht:	82 kg																															

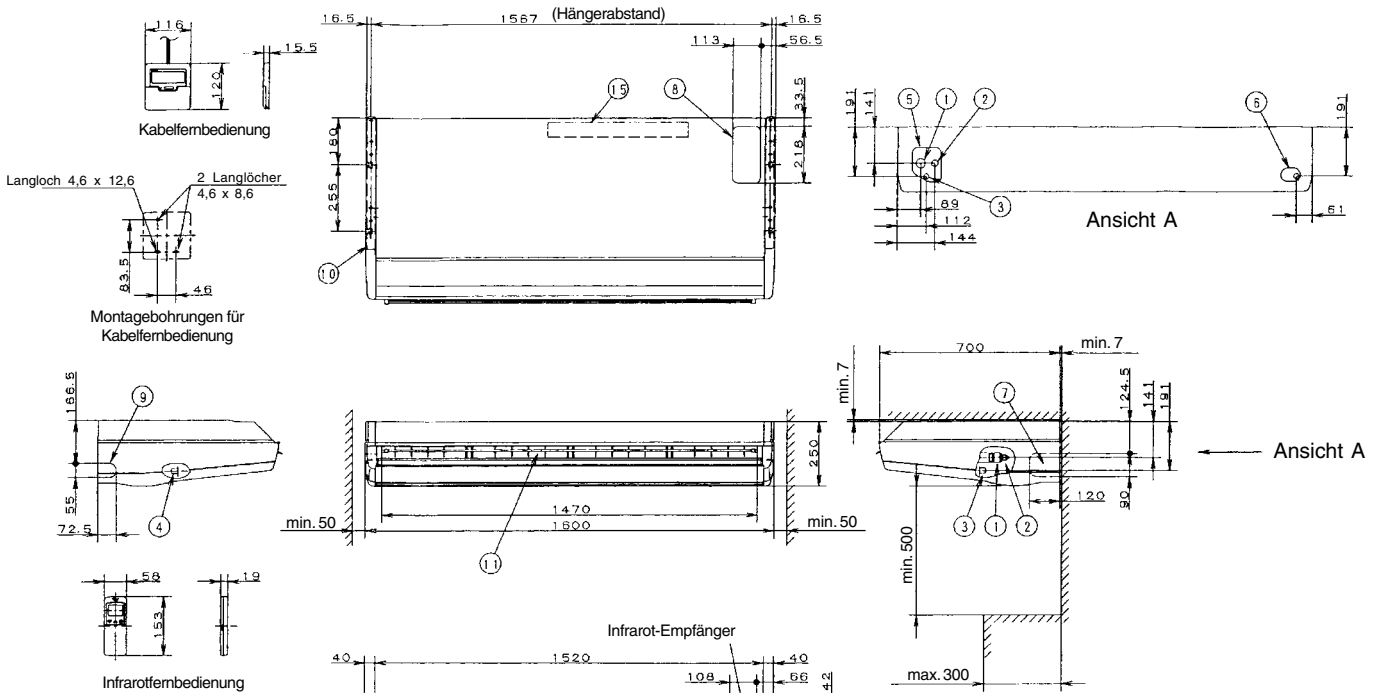


Technische Daten		Innengerät CS-P112T1JP	Außengerät CU-P112C1XP
Kühlleistung (1)	W	10.000	
Entfeuchtung	l/h	3,60	
Luftmenge (niedrig/mittel/hoch)	m ³ /h	1260 / 1440 / 1620	5100 (hoch)
Schallpegel (niedrig/mittel/hoch)	dB(A)	36 / 39 / 42	51 (hoch)
Elektrische Daten			
Stromversorgung	V/Ph/Hz	230/1/50	400/3+N/50
Leistungsaufnahme	kW		3,88
Betriebsstrom	A		6,45
Anlaufstrom	A		44
Netzabsicherung (träge)	A		3 x 20
Kältesystem			
Kältemittelmenge (R407C)	g		3200
Ölfüllung	l		1,5
Rohranschlüsse (Bördel)	Saugleitung Flüssigkeitsleitung	mm (Zoll)	19,05 (3/4)
Drosselorgan		mm (Zoll)	9,52 (3/8)
		Thermost. Exp.vent.	
Abmessungen			
Höhe	mm	250	1220
Breite	mm	1600	900
Tiefe	mm	700	320
Nettogewicht	kg	44	100

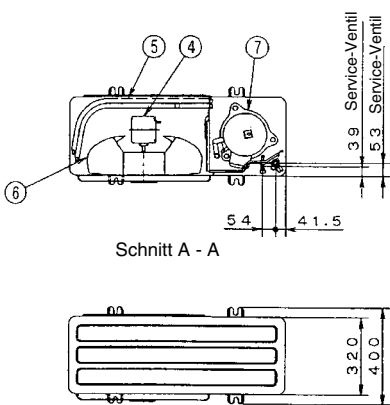
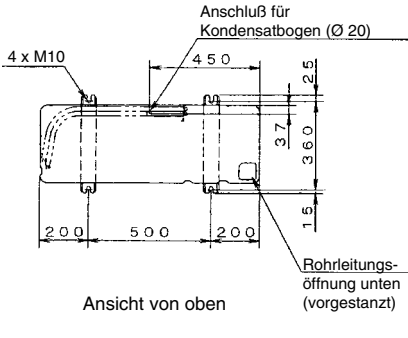
(1) Die Kühlleistung bezieht sich auf eine Raumtemperatur (t_r , t_i) von 27/19,0 °C und eine Außentemperatur von 35 °C.

Abmessungen

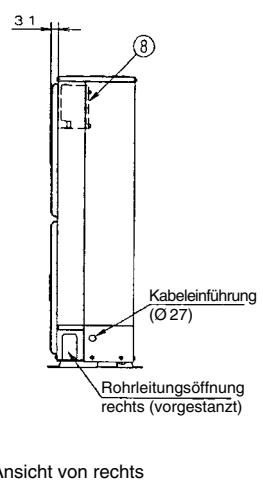
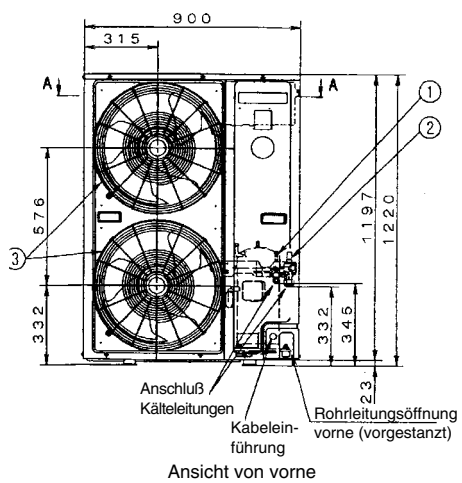
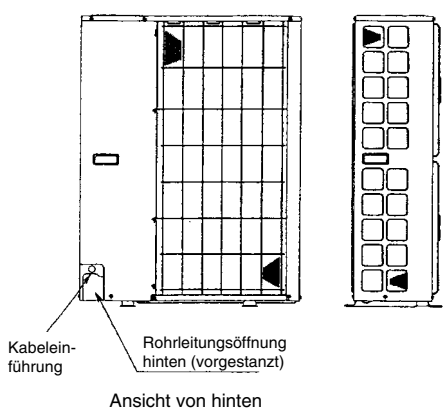
CS-P112T1JP / CU-P112C1XP



Nr.	Bezeichnung	Abmessung
1	Leitungsanschluß (Gas)	A.-Durchm. 19,05 mm
2	Leitungsanschluß (Flüss.)	A.-Durchm. 9,52 mm
3	Kondensatanschlußrechts	A.-Durchm. 20 mm
4	Kondensatanschlußlinks	A.-Durchm. 20 mm
5	Ausbruch Rohrleitung hinten	
6	Ausbruch Rohrleitung links	
7	Ausbruch Rohrleitung rechts	
8	Ausbruch Rohrleitung oben	
9	Ausbruch Rohrleitung links	
10	Hängekonsole	
11	Ausblasgitter	
12	Ansauggitter	
13	Luftfilter	
14	Seitlicher Luftfilter	
15	Anschlußkasten	

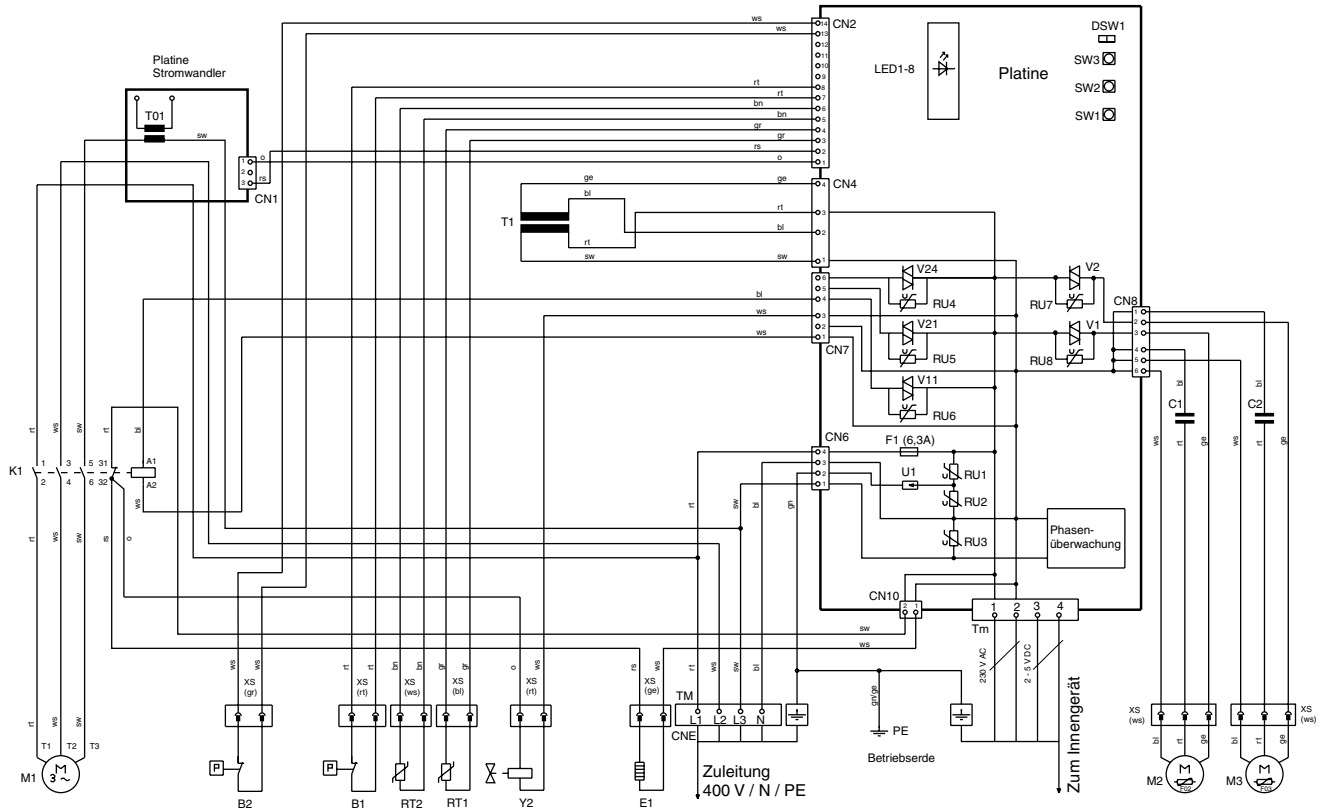


Nr.	Bezeichnung	Abmessung
1	Service-Ventil	A.-Durchm. 9,52 mm
2	Service-Ventil	A.-Durchm. 19,05 mm
3	Ventilatorschutzgitter	
4	Ventilatormotor	
5	Verflüssiger	
6	Ventilator	Ø 480 mm x 2
7	Kompressor	
8	Anschlußkasten	

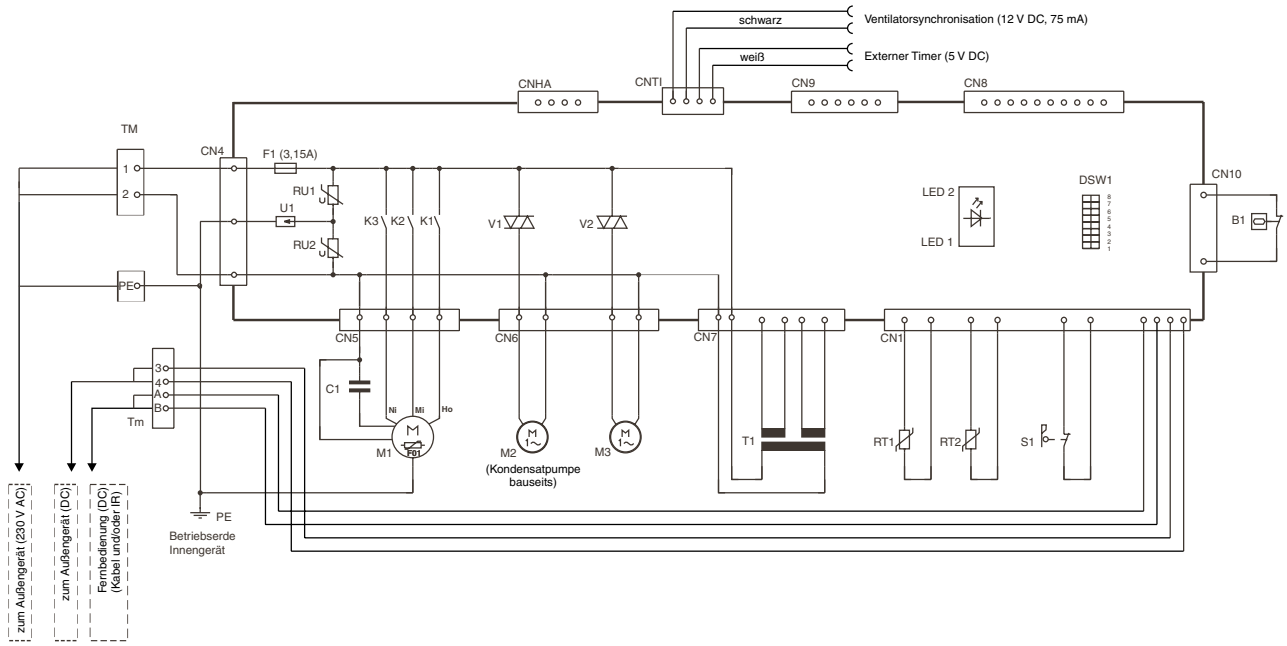


Technische Änderungen vorbehalten.

Außengerät (CU-P112C1XP)



Innengerät (CS-P112T1JP)



Legende	Original-bezeichnung	Beschreibung	Legende	Original-bezeichnung	Beschreibung	Legende	Original-bezeichnung	Beschreibung
B1 (A)	63H ₁	Hochdruckschalter	M1 (A)	CM	Kompressormotor	T01	CT	Stromwandler
B1 (I)	F3	Schwimmerschalter	M1 (I)	FM	Ventilatormotor	T1	T1	Transformator
B2 (A)	63L	Niederdruckschalter	M2 (A)	FM1	Ventilatormotor 1	Tm (A)	Tm	Klemmleiste zum Innengerät
C1 (A)	C ₁	Kondensator für M2	M2 (I)	DM	Kondensatpumpenmotor	Tm (I)	Tm	Klemmleiste
C1 (I)	C ₁	Kondensator für M1	M3 (A)	FM2	Ventilatormotor 2	TM	TM	Klemmleiste 230 V AC
C2 (A)	C ₂	Kondensator für M3	M3 (I)	LM	Lamellenmotor	U1 (A)	SA	Überspannungsschutz
E1	CH	Ölheizung	RT1 (A)	Th ₁	Temperaturfühler (Heißgas)	U1 (I)	S	Überspannungsschutz
F01 (I)	49F	Wicklungsschutz für M1	RT1 (I)	Th ₁	Raumtemperaturfühler	V1, V2	SSR35, 31	Elektronische Relais
F02 (A)	49F1	Thermistor M2	RT2 (A)	Th ₂	Temperaturfühler (Wärmetauscheraustritt)	V1-24 (A)	SSR1,2,11, 21,24	Elektronische Relais
F03 (A)	49F2	Thermistor M3				Y2	20SV	Beipañ-Magnetventil
F1 (A)	F	Sicherung 250 V, 6,3 A						
F1 (I)	F	Sicherung 3,15 A	RT2 (I)	Th ₂	Verdampfer Temperaturfühler			
K1 (A)	52C	Kompressorschutz für M1	RU1-RU8(A)	VA ₁ - VA ₈	Varistoren			
K1-K3	RY ₁₋₃	Relais	RU1, RU2 (I)	VA	Varistor			
			S1	LS	Lamellenschalter			

Technische Änderungen vorbehalten.

Ausschreibungstext																																
Pos	St.	Gegenstand	EP		GP																											
			DM	Pf	DM	Pf																										
		<p>Panasonic-Splitklimagerät, luftgekühlt, Flachbauweise, für Deckenmontage, eigensicher nach DIN 8975 Teil 7, erfüllt die Anforderungen an § 7 der VBG 20</p> <p>Modell: CS-P112T1JP / CU-P112C1XP</p> <p>Innengerät (CS-P112T1JP) Gehäuse aus verzinktem Stahlblech, einbrennlackiert, schall- und wärmedämmend ausgekleidet. 4 besonders geräuscharme, direkt angetriebene Radialventilatoren, 2seitig saugend, statisch und dynamisch ausgewuchtet, Motor mit Wicklungsschutz. Thermostatisches Expansionsventil zur Anpassung der korrekten Kältemittelmenge. Verdampfer aus Kupferrohr mit aufgepreßten Aluminium-Lamellen, Kunststoff-Kondensatwanne wärmeisoliert. Frontseitiges Luftausblasgitter, automatisches Schwenken der motorgetriebenen vertikalen Luftlenklamellen oder Einstellung über Fernbedienung, horizontale Luftlenklamellen manuell verstellbar. Luftansauggitter nach unten klappbar. Leicht herausnehmbarer, reinigungsfähiger Luftfilter. Selbstdiagnosesystem mit Mikroprozessorsteuerung. Automatische Wiedereinschaltung nach Stromausfall. Elektronische Kabel-Fernbedienung für Aufputzmontage (1,5 cm tief), komplett verdrahtet, bedienungsfreundliche Symboltechnik, LCD-Anzeigenfeld, mit folgenden Funktionen:</p> <ul style="list-style-type: none"> - Ein/Aus, Kühlbetrieb, Umluftbetrieb (3 Stufen), Entfeuchten - Temperaturregelung - Automatische Luftmengenanpassung - 24-Stunden-Echtzeitschaltuhr für Ein- und Ausschaltung - Prüfschalter für Selbstdiagnosesystem und Testlauf - Integrierter Temperaturfühler, wahlweise verwendbar <p>Infrarot-Fernbedienung optional erhältlich.</p> <p>Technische Daten Innengerät:</p> <table style="width: 100%; border: none;"> <tr> <td>Kühlleistung (Raum 27/19 °C (t_r/t_e), Außen 35 °C):</td> <td style="text-align: right;">10.000 W</td> </tr> <tr> <td>Luftmenge (niedrig/mittel/hoch):</td> <td style="text-align: right;">1260 / 1440 / 1620 m³/h</td> </tr> <tr> <td>Entfeuchtung:</td> <td style="text-align: right;">3,60 l/h</td> </tr> <tr> <td>Stromversorgung zw. Innen- u. Außengerät (3 x 2,5 mm² Ø):</td> <td style="text-align: right;">230 / 50 V/Hz</td> </tr> <tr> <td>Steuerleitung (separat: 2 x 1,5 mm² Ø)</td> <td style="text-align: right;">2 - 5 V DC</td> </tr> <tr> <td>Schallpegel (niedrig/mittel/hoch):</td> <td style="text-align: right;">36 / 39 / 42 dB(A)</td> </tr> <tr> <td>Abmessungen (H x B x T):</td> <td style="text-align: right;">250 x 1600 x 700 mm</td> </tr> <tr> <td>Gewicht :</td> <td style="text-align: right;">44 kg</td> </tr> </table> <p>Außengerät (CU-P112C1XP) Wetterfestes Stahlblechgehäuse auf verwindungsfreiem Grundrahmen. Hochleistungs-Wärmetauscher aus Kupferrohr mit aufgepreßten Aluminiumlamellen. Extrem lauf-ruhige, direkt angetriebene Axialventilatoren, statisch und dynamisch ausgewuchtet, fünfstufig, Motor mit Wicklungsschutz. Elektronische Drehzahl Anpassung für problemlosen Betrieb bis -5 °C. Scrollverdichter für besonders leisen und energiesparenden Betrieb, schwingungsgedämpft, mit integriertem Wicklungsschutz. Selbstdiagnose-System über Mikroprozessor mit LED-Anzeige. Zusätzliche Sicherheitseinrichtungen: Hochdruckschalter, Niederdruckschalter. Kältesystem werkseitig mit Sicherheitskältemittel R407C vorgefüllt. Bördelanschlüsse Saugleitung 19,05 mm (3/4 Zoll), Flüssigkeitsleitung 9,52 mm (3/8 Zoll).</p> <p>Technische Daten Außengerät</p> <table style="width: 100%; border: none;"> <tr> <td>Anschlußspannung:</td> <td style="text-align: right;">400 / 3+N / 50 V/Hz</td> </tr> <tr> <td>Luftmenge:</td> <td style="text-align: right;">5100 m³/h</td> </tr> <tr> <td>Schallpegel:</td> <td style="text-align: right;">51 dB(A)</td> </tr> <tr> <td>Abmessungen (H x B x T):</td> <td style="text-align: right;">1220 x 900 x 320 mm</td> </tr> <tr> <td>Gewicht:</td> <td style="text-align: right;">100 kg</td> </tr> </table>	Kühlleistung (Raum 27/19 °C (t _r /t _e), Außen 35 °C):	10.000 W	Luftmenge (niedrig/mittel/hoch):	1260 / 1440 / 1620 m ³ /h	Entfeuchtung:	3,60 l/h	Stromversorgung zw. Innen- u. Außengerät (3 x 2,5 mm ² Ø):	230 / 50 V/Hz	Steuerleitung (separat: 2 x 1,5 mm ² Ø)	2 - 5 V DC	Schallpegel (niedrig/mittel/hoch):	36 / 39 / 42 dB(A)	Abmessungen (H x B x T):	250 x 1600 x 700 mm	Gewicht :	44 kg	Anschlußspannung:	400 / 3+N / 50 V/Hz	Luftmenge:	5100 m ³ /h	Schallpegel:	51 dB(A)	Abmessungen (H x B x T):	1220 x 900 x 320 mm	Gewicht:	100 kg				
Kühlleistung (Raum 27/19 °C (t _r /t _e), Außen 35 °C):	10.000 W																															
Luftmenge (niedrig/mittel/hoch):	1260 / 1440 / 1620 m ³ /h																															
Entfeuchtung:	3,60 l/h																															
Stromversorgung zw. Innen- u. Außengerät (3 x 2,5 mm ² Ø):	230 / 50 V/Hz																															
Steuerleitung (separat: 2 x 1,5 mm ² Ø)	2 - 5 V DC																															
Schallpegel (niedrig/mittel/hoch):	36 / 39 / 42 dB(A)																															
Abmessungen (H x B x T):	250 x 1600 x 700 mm																															
Gewicht :	44 kg																															
Anschlußspannung:	400 / 3+N / 50 V/Hz																															
Luftmenge:	5100 m ³ /h																															
Schallpegel:	51 dB(A)																															
Abmessungen (H x B x T):	1220 x 900 x 320 mm																															
Gewicht:	100 kg																															

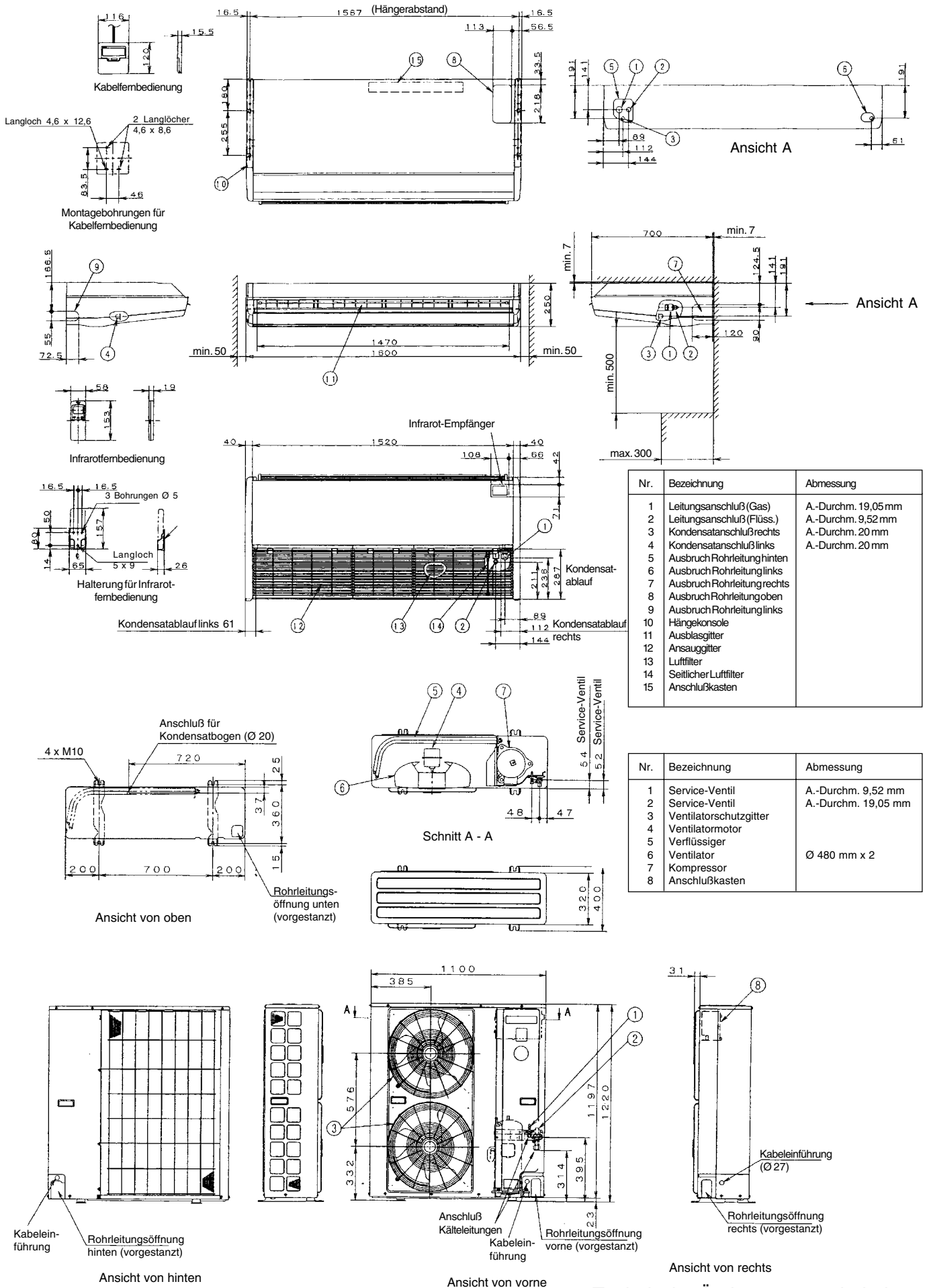


Technische Daten		Innengerät CS-P140T1JP	Außengerät CU-P140C1XP
Kühlleistung (1)	W	12.500	
Entfeuchtung	l/h	5,13	
Luftmenge (niedrig/mittel/hoch)	m ³ /h	1380 / 1620 / 1860	5700 (hoch)
Schallpegel (niedrig/mittel/hoch)	dB(A)	40 / 43 / 45	52 (hoch)
Elektrische Daten			
Stromversorgung	V/Ph/Hz	230/1/50	400/3+N/50
Leistungsaufnahme	kW		4,99
Betriebsstrom	A		8,30
Anlaufstrom	A		57
Netzabsicherung (träge)	A		3 x 25
Kältesystem			
Kältemittelmenge (R407C)	g		3800
Ölfüllung	l		1,5
Rohranschlüsse Saugleitung	mm (Zoll)	19,05 (3/4)	
(Bördel) Flüssigkeitsleitung	mm (Zoll)	9,52 (3/8)	
Drosselorgan		Thermost. Exp.vent.	
Abmessungen			
Höhe	mm	250	1220
Breite (ohne / mit Blende)	mm	1600	1100
Tiefe (ohne / mit Blende)	mm	700	320
Nettogewicht	kg	47	110

(1) Die Kühlleistung bezieht sich auf eine Raumtemperatur (t_r , t_i) von 27/19,0 °C und eine Außentemperatur von 35 °C.

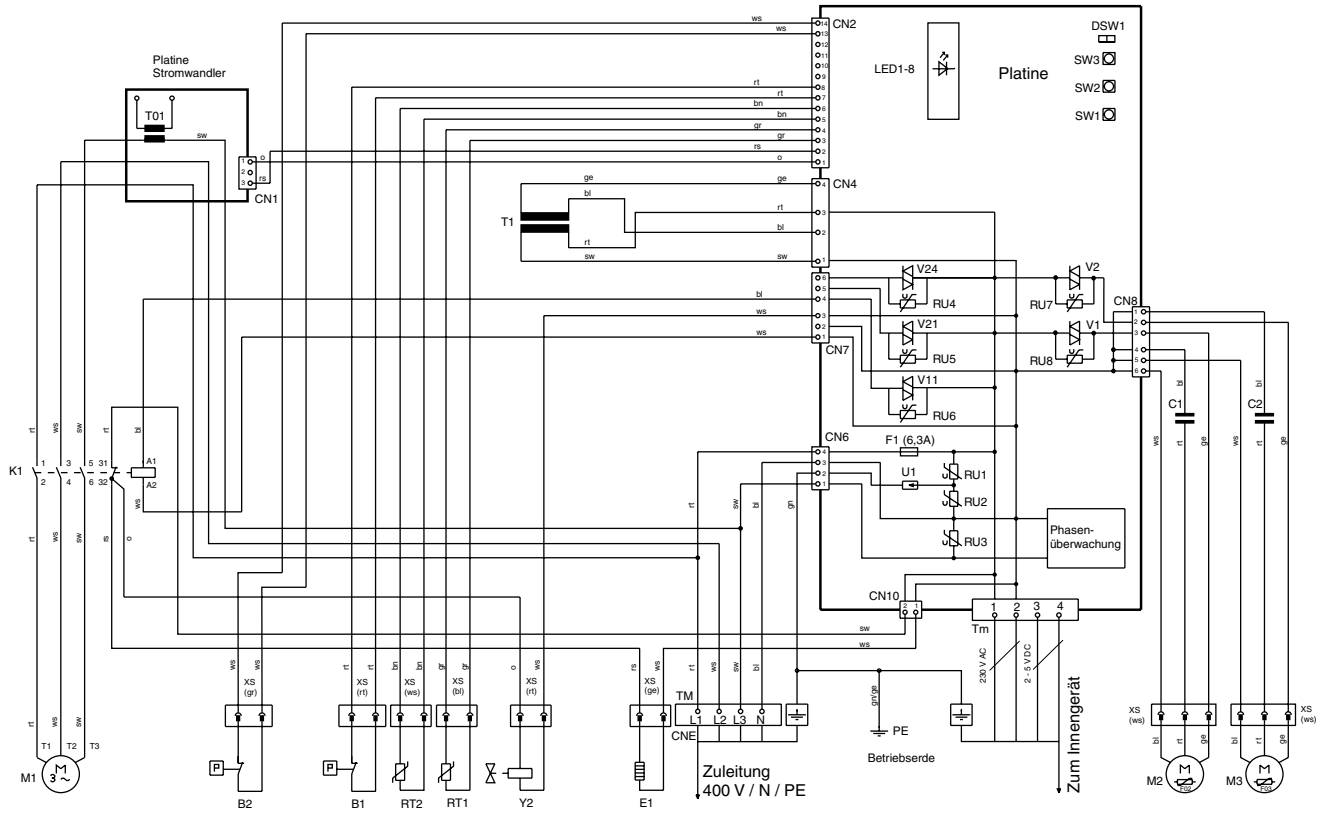
Abmessungen

CS-P140T1JP / CU-P140C1XP

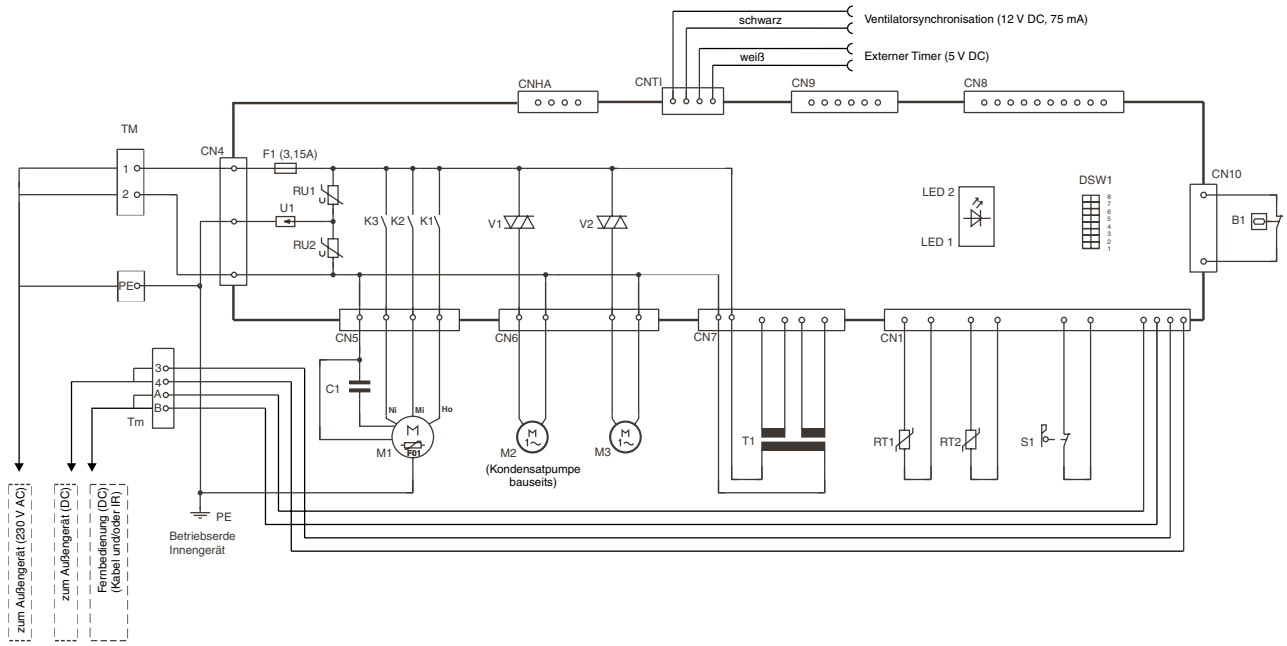


Technische Änderungen vorbehalten.

Außengerät (CU-P140C1XP)



Innengerät (CS-P140T1JP)



Legende	Original-bezeichnung	Beschreibung	Legende	Original-bezeichnung	Beschreibung	Legende	Original-bezeichnung	Beschreibung
B1 (A)	63H ₁	Hochdruckschalter	M1 (A)	CM	Kompressormotor	T01	CT	Stromwandler
B1 (I)	F3	Schwimmerschalter	M1 (I)	FM	Ventilatormotor	T1	T1	Transformator
B2 (A)	63L	Niederdruckschalter	M2 (A)	FM1	Ventilatormotor 1	Tm (A)	Tm	Klemmleiste zum Innengerät
C1 (A)	C ₁	Kondensator für M2	M2 (I)	DM	Kondensatpumpenmotor	Tm (I)	Tm	Klemmleiste
C1 (I)	C ₁	Kondensator für M1	M3 (A)	FM2	Ventilatormotor 2	TM	TM	Klemmleiste 230 V AC
C2 (A)	C ₂	Kondensator für M3	M3 (I)	LM	Lamellenmotor	U1 (A)	SA	Überspannungsschutz
E1	CH	Ölheizung	RT1 (A)	Th ₁	Temperaturfühler (Heißgas)	U1 (I)	S	Überspannungsschutz
F01 (I)	49F	Wicklungsschutz für M1	RT1 (I)	Th ₁	Raumtemperaturfühler	V1, V2	SSR35, 31	Elektronische Relais
F02 (A)	49F1	Thermistor M2	RT2 (A)	Th ₂	Temperaturfühler (Wärmetauscher Austritt)	V1-24 (A)	SSR1, 2, 11, 21, 24	Elektronische Relais
F03 (A)	49F2	Thermistor M3				Y2	20SV	Beipañ-Magnetventil
F1 (A)	F	Sicherung 250 V, 6,3 A						
F1 (I)	F	Sicherung 3,15 A						
K1 (A)	52C	Kompressorschutz für M1						
K1-K3	RY ₁₋₃	Relais						

Technische Änderungen vorbehalten.

Ausschreibungstext																																
Pos	St.	Gegenstand	EP		GP																											
			DM	Pf	DM	Pf																										
		<p>Panasonic-Splitklimagerät, luftgekühlt, Flachbauweise, für Deckenmontage, eigensicher nach DIN 8975 Teil 7, erfüllt die Anforderungen an § 7 der VBG 20</p> <p>Modell: CS-P140T1JP / CU-P140C1XP</p> <p>Innengerät (CS-P140T1JP) Gehäuse aus verzinktem Stahlblech, einbrennlackiert, schall- und wärmedämmend ausgekleidet. 4 besonders geräuscharme, direkt angetriebene Radialventilatoren, 2seitig saugend, statisch und dynamisch ausgewuchtet, Motor mit Wicklungsschutz. Thermostatisches Expansionsventil zur Anpassung der korrekten Kältemittelmenge. Verdampfer aus Kupferrohr mit aufgepreßten Aluminium-Lamellen, Kunststoff-Kondensatwanne wärmeisoliert. Frontseitiges Luftausblasgitter, automatisches Schwenken der motorgetriebenen vertikalen Luftlenklamellen oder Einstellung über Fernbedienung, horizontale Luftlenklamellen manuell verstellbar. Luftansauggitter nach unten klappbar. Leicht herausnehmbarer, reinigungsfähiger Luftfilter. Selbstdiagnosesystem mit Mikroprozessorsteuerung. Automatische Wiedereinschaltung nach Stromausfall. Elektronische Kabel-Fernbedienung für Aufputzmontage (1,5 cm tief), komplett verdrahtet, bedienungsfreundliche Symboltechnik, LCD-Anzeigenfeld, mit folgenden Funktionen:</p> <ul style="list-style-type: none"> - Ein/Aus, Kühlbetrieb, Umluftbetrieb (3 Stufen), Entfeuchten - Temperaturregelung - Automatische Luftmengenanpassung - 24-Stunden-Echtzeitschaltuhr für Ein- und Ausschaltung - Prüfschalter für Selbstdiagnosesystem und Testlauf - Integrierter Temperaturfühler, wahlweise verwendbar <p>Infrarot-Fernbedienung optional erhältlich.</p> <p>Technische Daten Innengerät:</p> <table style="width: 100%; border: none;"> <tr> <td>Kühlleistung (Raum 27/19 °C (t_r/t_e), Außen 35 °C):</td> <td style="text-align: right;">12.500 W</td> </tr> <tr> <td>Luftmenge (niedrig/mittel/hoch):</td> <td style="text-align: right;">1380 / 1620 / 1860 m³/h</td> </tr> <tr> <td>Entfeuchtung:</td> <td style="text-align: right;">5,13 l/h</td> </tr> <tr> <td>Stromversorgung zw. Innen- u. Außengerät (3 x 2,5 mm² Ø):</td> <td style="text-align: right;">230 / 50 V/Hz</td> </tr> <tr> <td>Steuerleitung (separat: 2 x 1,5 mm² Ø)</td> <td style="text-align: right;">2 - 5 VDC</td> </tr> <tr> <td>Schallpegel (niedrig/mittel/hoch):</td> <td style="text-align: right;">40 / 43 / 45 dB(A)</td> </tr> <tr> <td>Abmessungen (H x B x T):</td> <td style="text-align: right;">250 x 1600 x 700 mm</td> </tr> <tr> <td>Gewicht :</td> <td style="text-align: right;">47 kg</td> </tr> </table> <p>Außengerät (CU-P140C1XP) Wetterfestes Stahlblechgehäuse auf verwindungsfreiem Grundrahmen. Hochleistungs-Wärmetauscher aus Kupferrohr mit aufgepreßten Aluminiumlamellen. Extrem lauf- ruhige, direkt angetriebene Axialventilatoren, statisch und dynamisch ausgewuchtet, fünfstufig, Motor mit Wicklungsschutz. Elektronische Drehzahlanpassung für problemlosen Betrieb bis -5 °C. Scrollverdichter für besonders leisen und energiesparenden Betrieb, schwingungsgedämpft. Selbstdiagnose-System über Mikroprozessor mit LED-Anzeige. Zusätzliche Sicherheitseinrichtung: Hochdruckschalter, Niederdruckschalter. Kältesystem werkseitig mit Sicherheitskältemittel R407C vorgefüllt. Bördelanschlüsse Saugleitung 19,05 mm (3/4 Zoll), Flüssigkeitsleitung 9,52 mm (3/8 Zoll).</p> <p>Technische Daten Außengerät</p> <table style="width: 100%; border: none;"> <tr> <td>Anschlußspannung:</td> <td style="text-align: right;">400 / 3+N / 50 V/Hz</td> </tr> <tr> <td>Luftmenge:</td> <td style="text-align: right;">5700 m³/h</td> </tr> <tr> <td>Schallpegel:</td> <td style="text-align: right;">52 dB(A)</td> </tr> <tr> <td>Abmessungen (H x B x T):</td> <td style="text-align: right;">1220 x 1100 x 320 mm</td> </tr> <tr> <td>Gewicht:</td> <td style="text-align: right;">110 kg</td> </tr> </table>	Kühlleistung (Raum 27/19 °C (t _r /t _e), Außen 35 °C):	12.500 W	Luftmenge (niedrig/mittel/hoch):	1380 / 1620 / 1860 m ³ /h	Entfeuchtung:	5,13 l/h	Stromversorgung zw. Innen- u. Außengerät (3 x 2,5 mm ² Ø):	230 / 50 V/Hz	Steuerleitung (separat: 2 x 1,5 mm ² Ø)	2 - 5 VDC	Schallpegel (niedrig/mittel/hoch):	40 / 43 / 45 dB(A)	Abmessungen (H x B x T):	250 x 1600 x 700 mm	Gewicht :	47 kg	Anschlußspannung:	400 / 3+N / 50 V/Hz	Luftmenge:	5700 m ³ /h	Schallpegel:	52 dB(A)	Abmessungen (H x B x T):	1220 x 1100 x 320 mm	Gewicht:	110 kg				
Kühlleistung (Raum 27/19 °C (t _r /t _e), Außen 35 °C):	12.500 W																															
Luftmenge (niedrig/mittel/hoch):	1380 / 1620 / 1860 m ³ /h																															
Entfeuchtung:	5,13 l/h																															
Stromversorgung zw. Innen- u. Außengerät (3 x 2,5 mm ² Ø):	230 / 50 V/Hz																															
Steuerleitung (separat: 2 x 1,5 mm ² Ø)	2 - 5 VDC																															
Schallpegel (niedrig/mittel/hoch):	40 / 43 / 45 dB(A)																															
Abmessungen (H x B x T):	250 x 1600 x 700 mm																															
Gewicht :	47 kg																															
Anschlußspannung:	400 / 3+N / 50 V/Hz																															
Luftmenge:	5700 m ³ /h																															
Schallpegel:	52 dB(A)																															
Abmessungen (H x B x T):	1220 x 1100 x 320 mm																															
Gewicht:	110 kg																															