



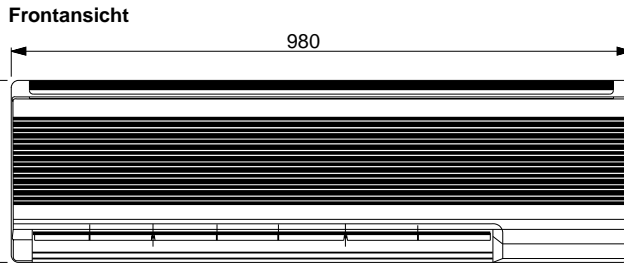
Technische Daten			Innengerät CS-A181KE	Außengerät CU-A181KE
<b>Kühlleistung (1)</b>		W	5200	
<b>Heizleistung (2)</b>		W	6150	
<b>Entfeuchtung</b>		l/h	2,9	
<b>Luftmenge</b>	(Kühlen: ni/mi/ho)	m <sup>3</sup> /h	672 / 744 / 822	
	(Heizen: ni/mi/ho)	m <sup>3</sup> /h	696 / 774 / 852	
<b>Schallpegel</b>	(Kühlen: ni/mi/ho)	dB(A)	38 / 41 / 43	
	(Heizen: ni/mi/ho)	dB(A)	38 / 40 / 42	
<b>Elektrische Daten</b>				
Stromversorgung		V/Ph/Hz	230/1/50	
Leistungsaufn. (Kühlen/Heizen)		kW	2,12 / 2,14	
Betriebsstrom (Kühlen/Heizen)		A	10,5 / 10,8	
Anlaufstrom		A	51	
Netzabsicherung (träge)		A	20	
COP (Leistungszahl: Kühlen/Heizen)			2,45 / 2,87	
<b>Kältesystem</b>				
Kältemittelmenge (R22)		g	1590	
Ölfüllung		l	0,7	
Rohranschlüsse (Bördel)	Saugleitung	mm (Zoll)	12,7 (1/2)	
	Flüssigkeitsleitung	mm (Zoll)	6,35 (1/4)	
Drosselorgan			Kapillarrohr	
<b>Abmessungen</b>				
Höhe		mm	290	
Breite		mm	980	
Tiefe		mm	195	
<b>Nettogewicht</b>		kg	13	
			62	

(1) Die Kühlleistung bezieht sich auf eine Raumtemperatur ( $t_r$ ,  $t_i$ ) von 27/19 °C und eine Außentemperatur von 35 °C.

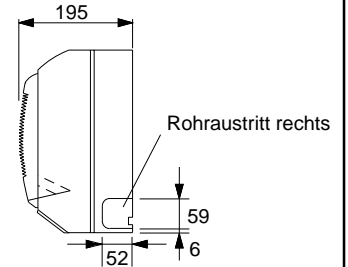
(2) Die Heizleistung bezieht sich auf eine Raumtemperatur ( $t_r$ ) von 20 °C und eine Außentemperatur ( $t_r$ ,  $t_i$ ) von 7/6 °C.



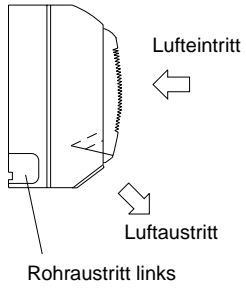
Draufsicht



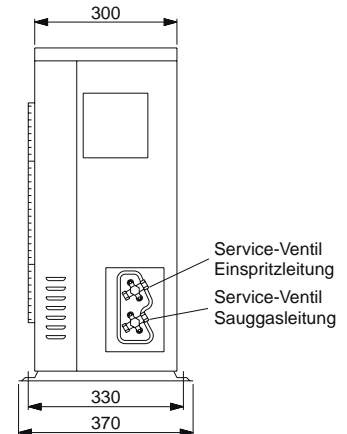
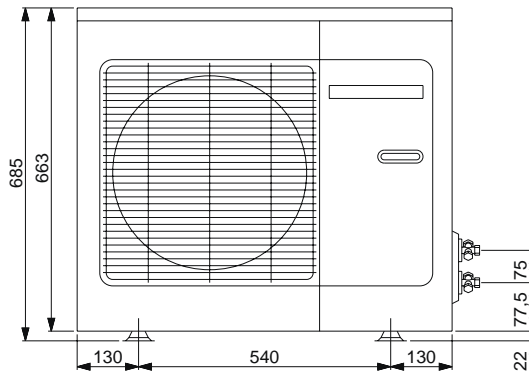
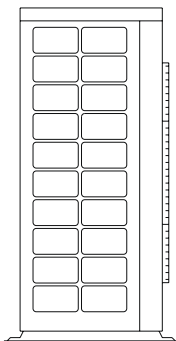
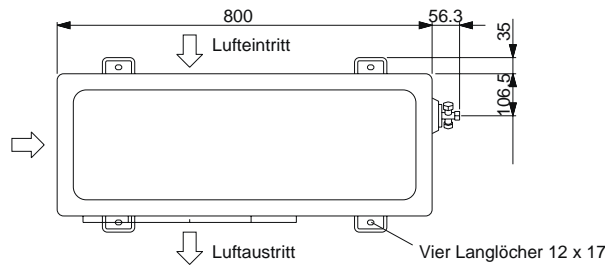
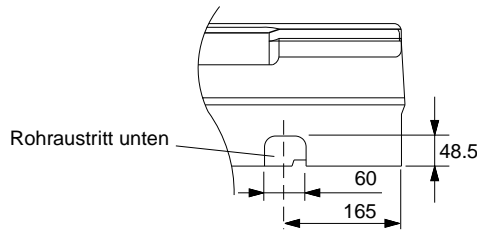
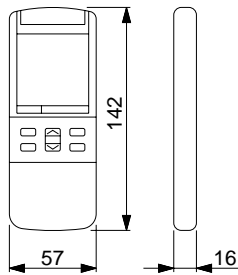
Frontansicht



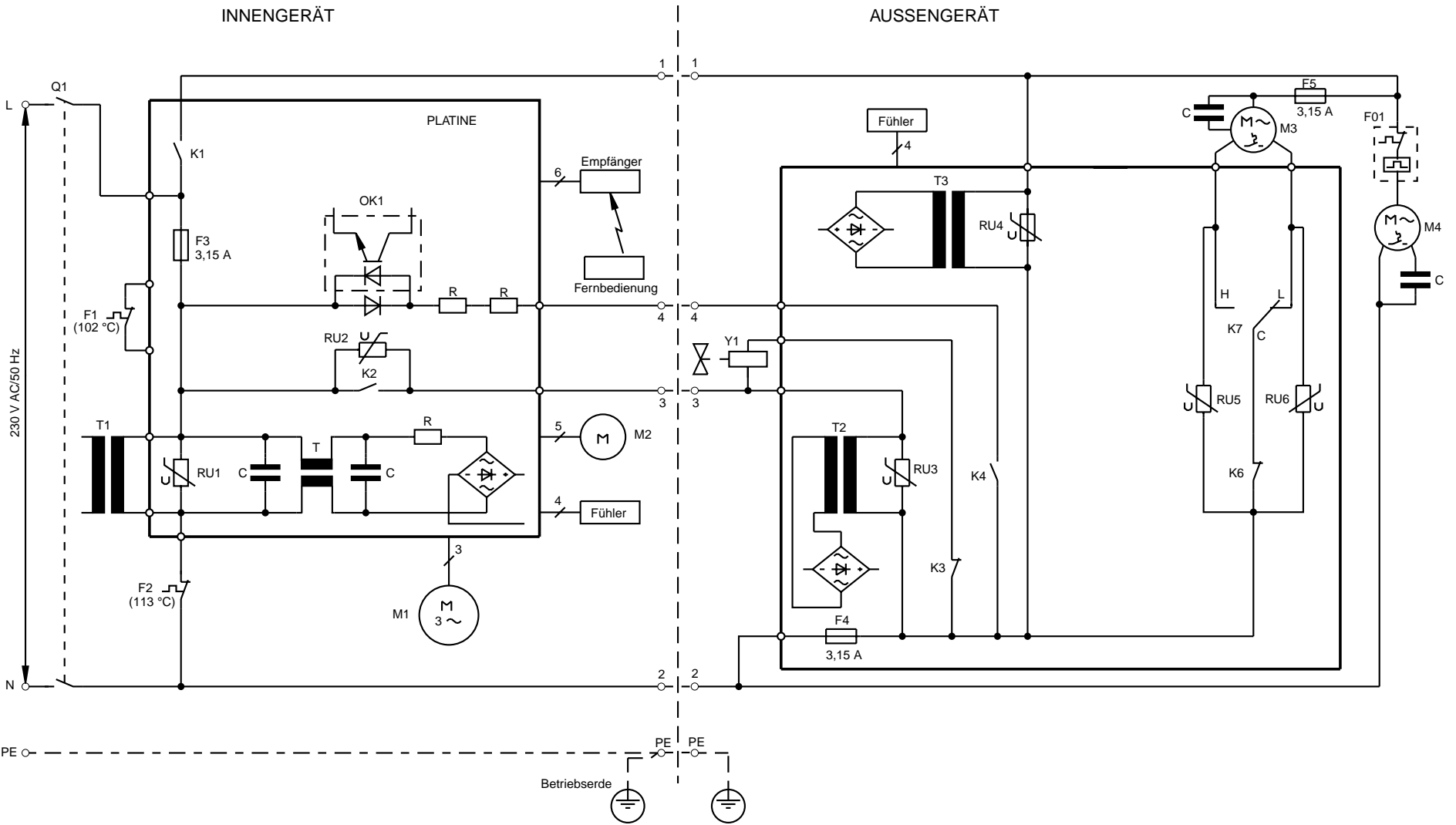
Seitenansicht



Infrarot-Fernbedienung



Technische Änderungen vorbehalten.



Technische Änderungen vorbehalten.

Legende	Originalbezeichnung	Beschreibung
C		Kondensator
F01	OLP	Überlastschutz
F1	Thermal fuse	Thermische Sicherung (102 °C)
F2	Thermal fuse	Thermische Sicherung (113 °C)
F3	Fuse 3,15 A	Sicherung 3,15 A
F4	Fuse 3,15 A	Sicherung 3,15 A
F5	Fuse 3,15 A	Sicherung 3,15 A
K1	RY-PWR	Relais EIN/AUS

Legende	Originalbezeichnung	Beschreibung
K2	RY-HOT	Relais Heizen
K3	RY-HOT	Relais Heizen
K4	RY-DEICE	Relais Abtauen
K6	RY-OFF	Relais Ventilator EIN/AUS
K7	RY-H/L	Relais hohe/niedrige Drehzahl
M1	F/M	Ventilatormotor Innengerät
M2	S/M	Motor Luftlenklamelle
M3	F/M	Ventilatormotor Außengerät

Legende	Originalbezeichnung	Beschreibung
M4	Comp	Kompressormotor
OK1	PC1	Optokoppler
Q1	Main power switch	Hauptschalter
T1 - 3	Transformer	Transformator
RU1 - 6	ZNR	ZNR-Varistor
Y1	4-way valve	Umschaltventil

Ausschreibungstext						
Pos	St.	Gegenstand	EP		GP	
			DM	Pf	DM	Pf
		<p><b>Panasonic-Splitklimagerät, luftgekühlt, für Wandmontage</b></p> <p>Modell: CS-A181KE/CU-A181KE</p> <p><b>Innengerät (CS-A181KE)</b>  Formschönes Gehäuse aus schlagfestem Kunststoff. Luftansaug frontseitig über die gesamte Verdampferbreite. Luftausblas im unteren Geräteteil. Luftlenkautomatik zur optimalen Zuluftverteilung im Raum oder Luftführung individuell einstellbar. Reinigungsfähige Luftfilter, leicht nach vorne herausnehmbar. Zusätzlicher elektrostatisch wirkender Filter, der Partikel von 0,01 µm Größe aus dem Luftstrom absorbiert und durch eine Aktivkohlebeschichtung desodorierend wirkt. Querstromventilator mehrstufig schaltbar für besonders geräuscharmen Betrieb. Direkt angetriebener Motor mit Wicklungsschutz. Verdampfer aus CU-Rohr mit aufgepreßten Aluminium-Lamellen. Automatische Wiederaufnahme des zuletzt eingestellten Gerätebetriebs nach Stromausfall. Elektronische Regelung mit mikroprozessorgesteuertem Betriebsablauf für optimalen Klimakomfort. Schaltkontrolle über drahtlose Infrarot-Fernbedienung (Abstand bis 10 m) mit leicht verständlichem LCD-Display für die Einstellung folgender Funktionen:</p> <ul style="list-style-type: none"> <li>- Ein/Aus, Kühlbetrieb, Heizbetrieb, Umluftbetrieb (3 Stufen), Mildes Trocknen, Automatik</li> <li>- Temperaturregelung</li> <li>- automatische Zuluftlenkung</li> <li>- Luftführungsarretierung</li> <li>- Luftmengenanpassung im Automatikbetrieb</li> <li>- automatischer Nachtbetrieb</li> <li>- 24-Stunden-Echtzeitschaltuhr für Ein- und Ausschaltung</li> </ul> <p><b>Technische Daten Innengerät:</b></p> <p>Kühlleistung (Raum 27/19 °C (t<sub>r</sub>/t<sub>f</sub>), Außentemp. 35 °C): 5200 W  Heizleistung (Raum 20 °C (t<sub>r</sub>), Außentemp. 7/6 °C (t<sub>r</sub>/t<sub>f</sub>) 6150 W  Luftmenge (niedrig/mittel/hoch): 672 / 744 / 822 m<sup>3</sup>/h  Entfeuchtung: 2,9 l/h  Leistungsaufnahme (Kühlen/Heizen): 2,12 / 2,14 kW  Betriebsstrom (Kühlen/Heizen): 10,5 / 10,8 A  Anschlußspannung: 230 / 50 V/Hz  Schallpegel (min/med/max, Kühlbetrieb): 38 / 41 / 43 dB(A)  Schallpegel (min/med/max, Heizbetrieb): 38 / 41 / 42 dB(A)  Abmessungen (H x B x T): 290 x 980 x 195 mm  Gewicht: 13 kg</p> <p><b>Außengerät (CU-A181KE)</b>  Wetterfestes Stahlblechgehäuse auf verwindungsfreiem Grundrahmen. Verflüssiger aus CU-Rohr mit aufgepreßten Aluminium-Lamellen. Rollkolbenverdichter für besonders leisen und energiesparenden Betrieb. Schwingungsgedämpft. Mit integriertem Wicklungsschutz. Laufruhiger Axialventilator, direkt angetrieben, elektronisch ausgewuchtet, mit integriertem Wicklungsschutz. Kältesystem werkseitig mit Sicherheitskältemittel R 22 vorgefüllt, Bördelanschlüsse 1/2 " und 1/4 ".</p> <p><b>Technische Daten Außengerät:</b></p> <p>Anschlußspannung (über Innengerät): 230 / 50 V/Hz  Luftmenge (Kühlen/Heizen): 2760 / 2814 m<sup>3</sup>/h  Schallpegel (Kühlen/Heizen): 56 / 57 dB(A)  Abmessungen (H x B x T): 685 x 800 x 300 mm  Gewicht: 62 kg</p>				