

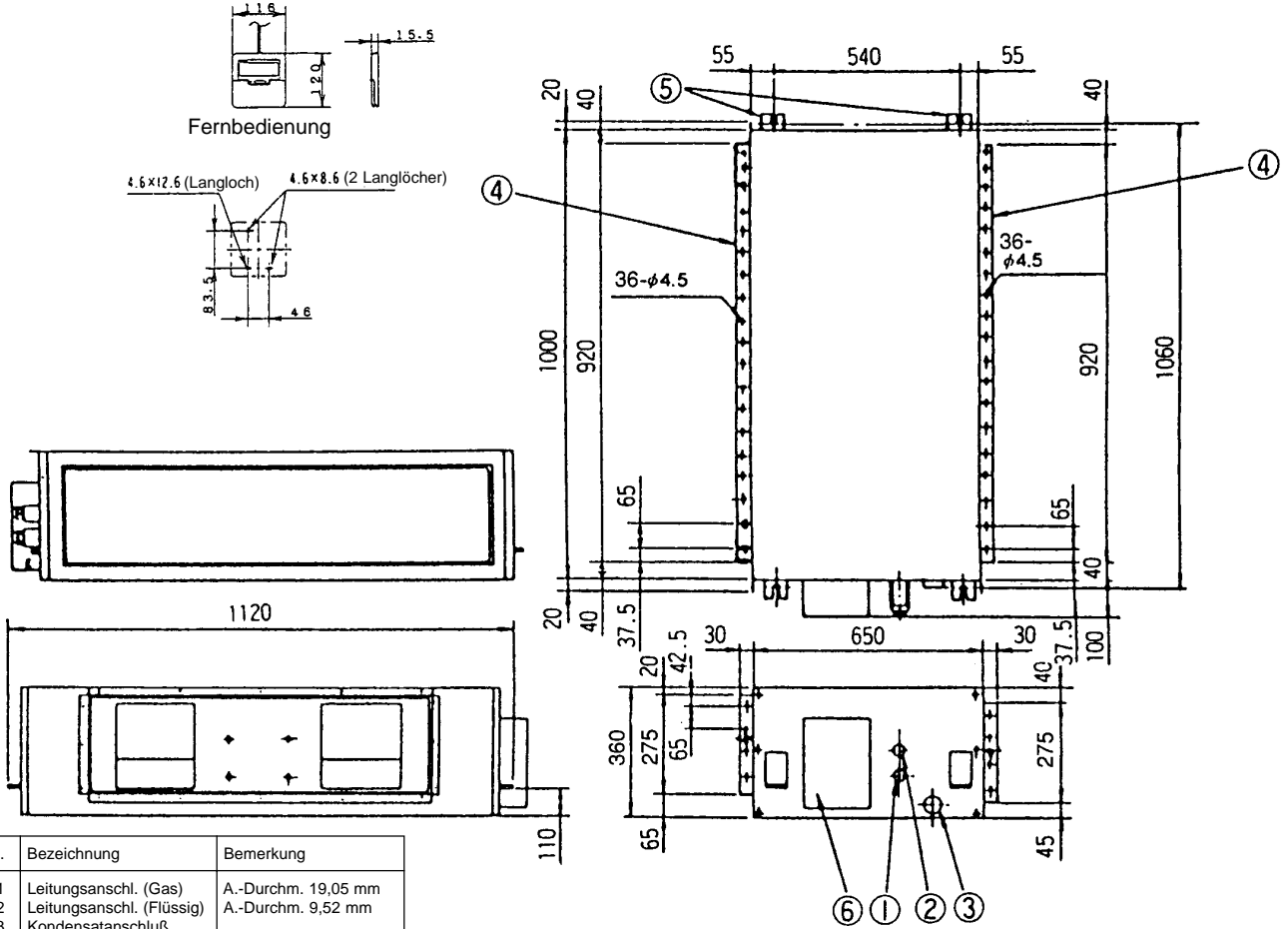
Technische Daten		Innengerät CS-112E95JP	Außengerät CU-112C52XP
<b>Kühlleistung (1)</b>	W	10.450	
<b>Heizleistung (2)</b>	W	11.150	
<b>Entfeuchtung</b>	l/h	4,4	–
<b>Luftmenge (3)</b> (niedrig/mittel/hoch)	m <sup>3</sup> /h	2100	4500 (hoch)
<b>Ext. stat. Pressung (4)</b> (niedrig/mittel/hoch)	Pa	49 / 98 / 147	–
<b>Schallpegel</b>	dB(A)	47 (hoch)	48 (hoch)
<b>Elektrische Daten</b>			
Stromversorgung	V/Ph/Hz	230/1/50	400/3+N/50
Leistungsaufnahme (Kühlen / Heizen)	kW	3,71 / 3,71	
Betriebsstrom (Kühlen / Heizen)	A	6,5 / 6,5	
Anlaufstrom	A	48	
Netzabsicherung (träge)	A		3 x 25
<b>Kältesystem</b>			
Kältemittelmenge (R22)	g		4700
Ölfüllung	l		1,24
Rohranschlüsse (Bördel)	mm (Zoll)	19,05 (3/4)	
Saugleitung	mm (Zoll)	9,52 (3/8)	
Flüssigkeitsleitung		Kapillarrohr	
<b>Abmessungen</b>			
Höhe	mm	360	1220
Breite	mm	1000 + 100	900
Tiefe	mm	650	320
<b>Nettogewicht</b>	kg	54	98

(1) Die Kühlleistung bezieht sich auf eine Raumtemperatur ( $t_r, t_i$ ) von 27/19 °C und eine Außentemperatur ( $t_a, t_e$ ) von 35/24 °C.

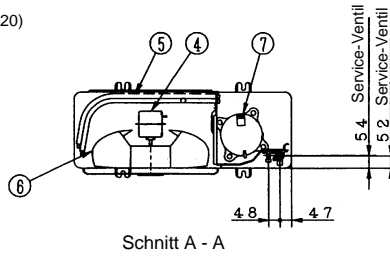
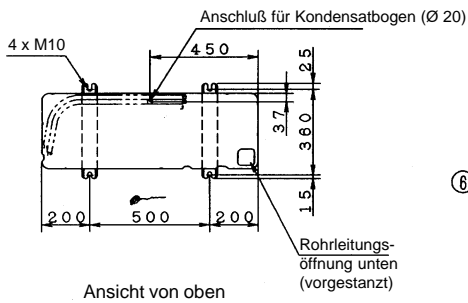
(2) Die Heizleistung bezieht sich auf eine Raumtemperatur ( $t_r$ ) von 20 °C und eine Außentemperatur ( $t_a, t_e$ ) von 7/6 °C.

(3) Die Luftmenge bezieht sich auf eine externe statische Pressung von 49 / 98 / 147 Pa.

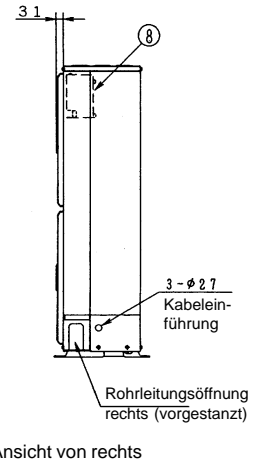
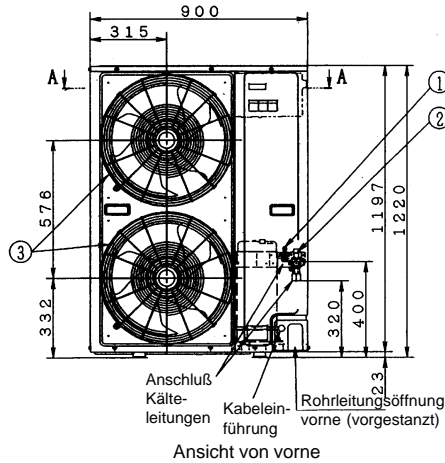
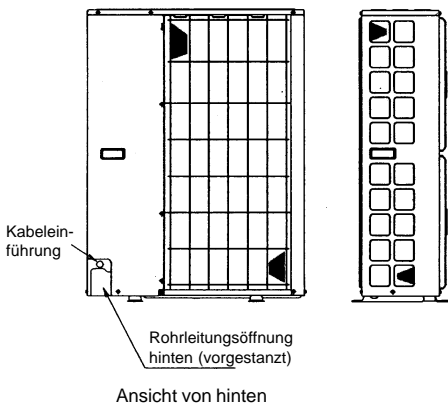
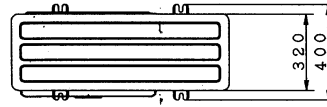
(4) Die externen statischen Pressungen beziehen sich jeweils auf eine Nennluftmenge von 2100 m<sup>3</sup>/h.



Nr.	Bezeichnung	Bemerkung
1	Leitungsanschl. (Gas)	A.-Durchm. 19,05 mm
2	Leitungsanschl. (Flüssig)	A.-Durchm. 9,52 mm
3	Kondensatanschluß	
4	Kanalanschluß	
5	Hängelaschen	
6	Anschlußkasten	
7	Fernbedienung	

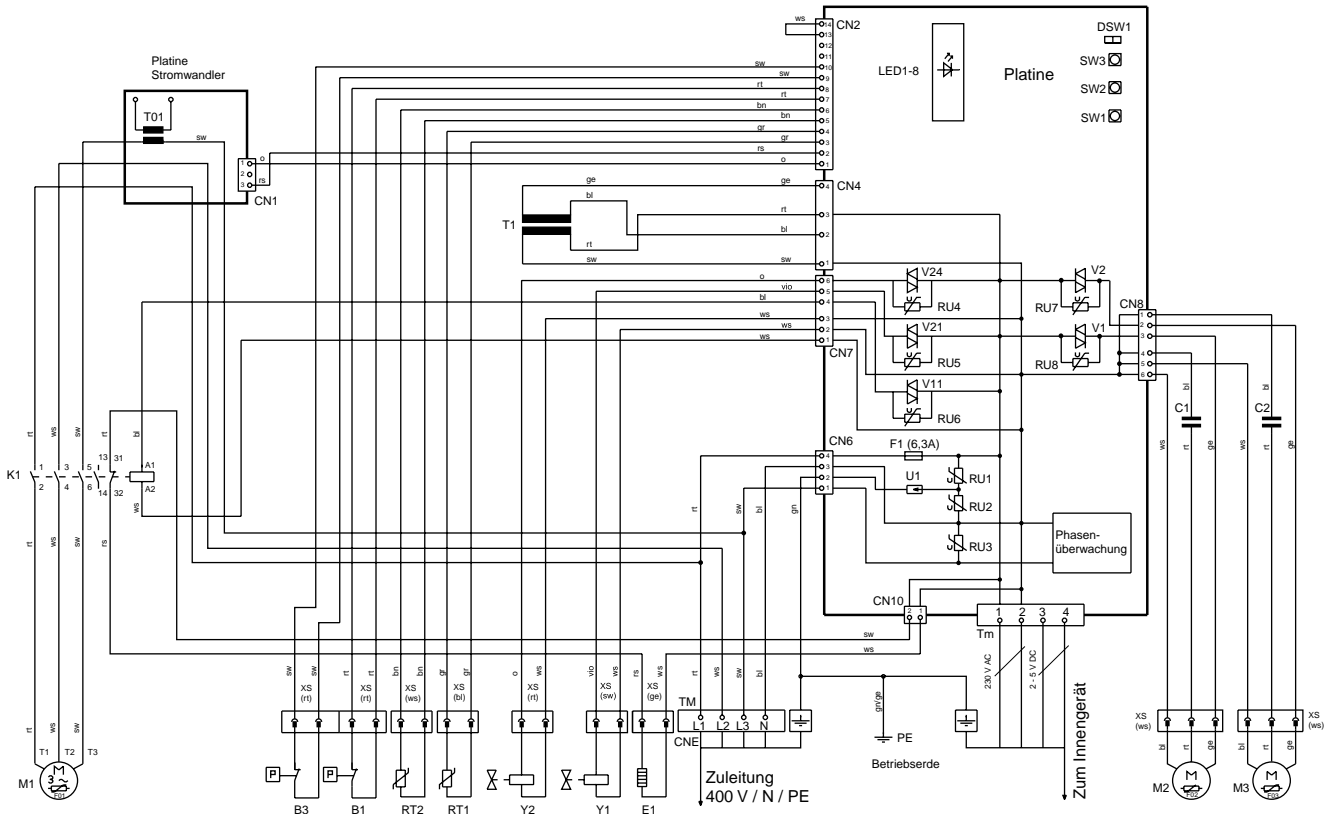


Nr.	Bezeichnung	Abmessung
1	Service-Ventil	A.-Durchm. 9,52 mm
2	Service-Ventil	A.-Durchm. 19,05 mm
3	Ventilatorschutzgitter	
4	Ventilatormotor	
5	Verflüssiger	
6	Ventilator	Ø 480 mm x 2
7	Kompressor	
8	Anschlußkasten	

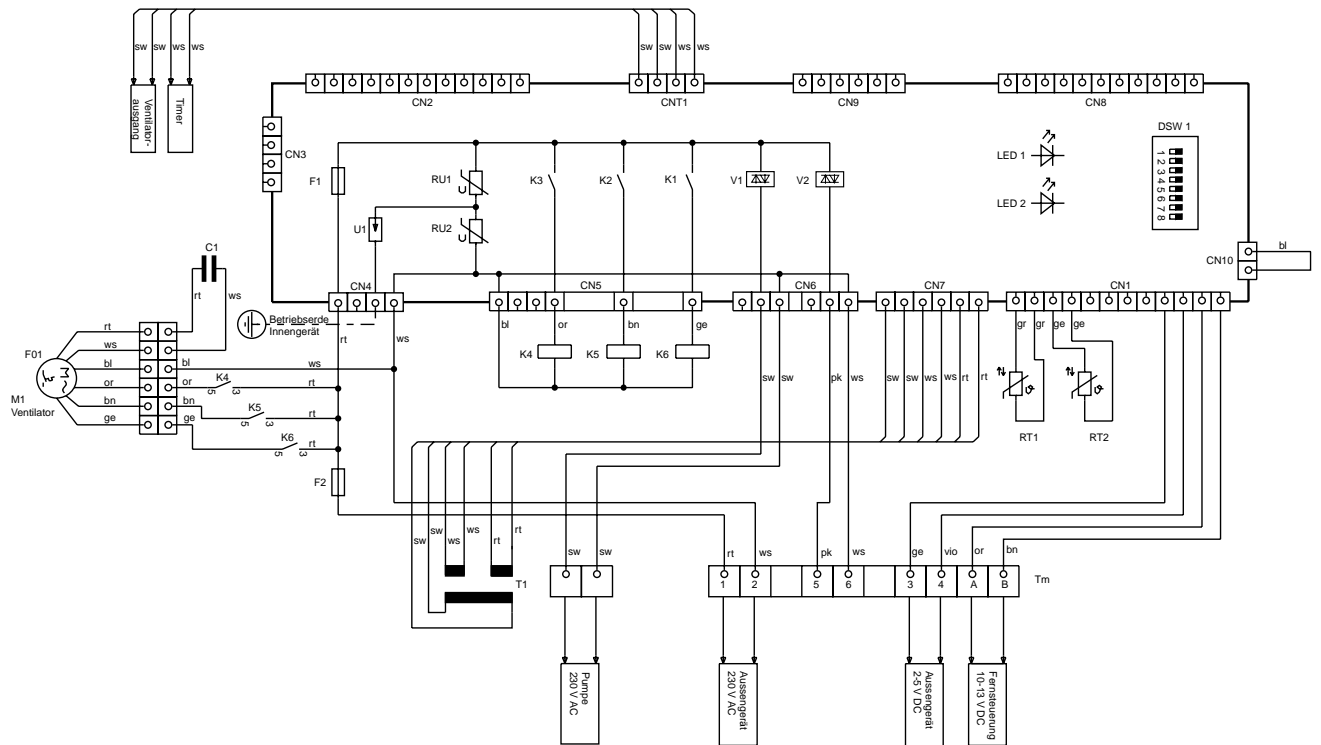


Technische Änderungen vorbehalten.

Außengerät (CU-112C52XP)



Innengerät (CS-112E95JP)



Legende	Original-bezeichnung	Beschreibung	Legende	Original-bezeichnung	Beschreibung	Legende	Original-bezeichnung	Beschreibung
B1 (A)	63H <sub>1</sub>	Hochdruckschalter	K4-K6	52F <sub>1</sub> , F <sub>M</sub> , F <sub>H</sub>	Ventilatorrelais	T1 (A)	T	Transformator
B3 (A)	63H <sub>2</sub>	Hochdruckschalter Heizbetrieb	M1 (A)	CM	Kompressormotor	T1 (I)	Tr	Transformator
C1 (A)	C <sub>1</sub>	Kondensator für M2	M1 (I)	FM	Ventilatormotor	Tm (A)	Tm	Klemmleiste zum Innengerät
C2 (A)	C <sub>2</sub>	Kondensator für M3	M2 (A)	FM1	Ventilatormotor	Tm (I)	Tm	Klemmleiste
C1 (I)	C	Kondensator für M1	M3 (A)	FM2	Ventilatormotor 2	TM	TM	Klemmleiste 230 V AC
E1	CH	Ölheizung	RT1 (A)	Th <sub>1</sub>	Temperaturfühler (Heißgas)	U1 (A)	SA	Überspannungsschutz
F01 (A)	49C	Wicklungsschutz für M1	RT1 (I)	Th <sub>1</sub>	Raumtemperaturfühler	U1 (I)	SSR1,2,11,	Überspannungsschutz
F02	49F1	Wicklungsschutz für M2	RT2 (A)	Th <sub>2</sub>	Temperaturfühler (Wärmetauschaustritt)	V1, V2	SSR35, 33	Elektronische Relais
F03	49F1	Wicklungsschutz für M3	RT2 (I)	Th <sub>2</sub>	Verdampfertemperaturfühler	V1-24 (A)	21, 24	Elektronische Relais
F1 (A)	F	Sicherung 250 V, 6,3 A	RU1 - RU8 (A)	VA <sub>1</sub> - VA <sub>8</sub>	Varistoren	Y1	20SV1	Umschaltventil
F1 (I)	F <sub>1</sub>	Sicherung 3,15 A	RU1, RU2 (I)	VA	Varistor	Y2	20SV2	Beipaß-Magnetventil
K1 (A)	52C	Kompressorschutz für M1	T01	CT	Stromwandler			
K1-K3	RY <sub>1-3</sub>	Relais						

Technische Änderungen vorbehalten.

Ausschreibungstext																																								
Pos	St.	Gegenstand	EP		GP																																			
			DM	Pf	DM	Pf																																		
		<p><b>Panasonic-Splitklima-Kastengerät, luftgekühlt, für Kanalanschluß, mit Wärmepumpenschaltung, eigensicher nach DIN 8975 Teil 7, erfüllt die Anforderungen an § 7 der VBG 20</b></p> <p>Modell: CS-112E95JP / CU-112C52XP</p> <p><b>Innengerät (CS-112E95JP)</b>  Gehäuse aus verzinktem Stahlblech, innen und außen mit abriebfester Schall- und Wärmeisolierung ausgekleidet. Saug- und druckseitig je ein gebohrter Winkelrahmen für Kanalanschluß vorgesehen. 2 besonders geräuscharme, direkt angetriebene Radialventilatoren, 2seitig saugend, statisch und dynamisch ausgewuchtet. Motor mit Wicklungsschutz. Korrosionsgeschützte Kondensatwanne. Verdampfer aus Kupferrohr mit aufgepreßten Aluminium-Lamellen, Vereisungsthermostat, Flüssigkeitsverteiler und Kapillarrohr. Seitlich angebauter Schaltkasten, komplett verdrahtet. Selbstdiagnose-System über Mikroprozessor mit LED-Anzeige. Automatische Wiedereinschaltung nach Stromausfall mit Memory-Funktion.  Elektronische Kabel-Fernbedienung für Aufputzmontage (1,5 cm tief), komplett verdrahtet, bedienungsfreundliche Symboltechnik, LCD-Anzeigenfeld, mit folgenden Funktionen:</p> <ul style="list-style-type: none"> <li>- Ein/Aus, Kühlbetrieb, Heizbetrieb, Umluftbetrieb (3 Stufen), Entfeuchten</li> <li>- Temperaturregelung</li> <li>- Automatische Luftmengen Anpassung</li> <li>- 24-Stunden-Zeitschaltuhr für Ein- und Ausschaltung</li> <li>- Prüfschalter für Selbstdiagnosesystem und Testlauf</li> <li>- Integrierter Temperaturfühler, wahlweise verwendbar</li> </ul> <p><b>Technische Daten Innengerät:</b></p> <table style="width: 100%; border: none;"> <tr> <td>Kühlleistung (Raum 27/19 °C (t<sub>r</sub>/t<sub>e</sub>), Außen 35 °C):</td> <td style="text-align: right;">10.450 W</td> </tr> <tr> <td>Heizleistung (Raum 20 °C (t<sub>r</sub>), Außen 7/6 °C (t<sub>e</sub>/t<sub>r</sub>)):</td> <td style="text-align: right;">11.150 W</td> </tr> <tr> <td>Luftmenge (niedrig/mittel/hoch) bei 49 / 98 / 147 Pa:</td> <td style="text-align: right;">2100 m<sup>3</sup>/h</td> </tr> <tr> <td>Entfeuchtung:</td> <td style="text-align: right;">4,4 l/h</td> </tr> <tr> <td>Externe statische Pressung (niedrig/mittel/hoch):</td> <td style="text-align: right;">49 / 98 / 147 Pa</td> </tr> <tr> <td>Leistungsaufnahme:</td> <td style="text-align: right;">3,71 kW</td> </tr> <tr> <td>Betriebsstrom:</td> <td style="text-align: right;">6,5 A</td> </tr> <tr> <td>Stromversorgung zw. Innen- u. Außengerät (3 x 2,5 mm<sup>2</sup> Ø):</td> <td style="text-align: right;">230 / 50 V/Hz</td> </tr> <tr> <td>Steuerleitung (separat: 2 x 1,5 mm<sup>2</sup> Ø)</td> <td style="text-align: right;">5 V DC</td> </tr> <tr> <td>Schallpegel (hoch):</td> <td style="text-align: right;">47 dB(A)</td> </tr> <tr> <td>Abmessungen (H x B x T):</td> <td style="text-align: right;">360 x (1000 + 100) x 650 mm</td> </tr> <tr> <td>Gewicht:</td> <td style="text-align: right;">54 kg</td> </tr> </table> <p><b>Außengerät (CU-112C52XP)</b>  Wetterfestes Stahlblechgehäuse auf verwindungsfreiem Grundrahmen. Kältekreis umschaltbar für Wärmepumpenbetrieb. Hochleistungs-Wärmetauscher aus Kupferrohr mit aufgepreßten Aluminiumlamellen. Extrem lauffähige, direkt angetriebene Axialventilatoren, statisch und dynamisch ausgewuchtet, fünfstufig, Motor mit Wicklungsschutz. Elektronische Drehzahl Anpassung für problemlosen Betrieb bis -5 °C. Scrollverdichter für besonders leisen und energiesparenden Betrieb, schwingungsgedämpft, mit integriertem Wicklungsschutz. Selbstdiagnose-System über Mikroprozessor mit LED-Anzeige. Zusätzliche Sicherheitseinrichtung: Hochdruckschalter. Kältesystem werkseitig mit Sicherheitskältemittel R22 vorgefüllt. Bördelan-schlüsse Saugleitung 19,05 mm (3/4 Zoll), Flüssigkeitsleitung 9,52 mm (3/8 Zoll).</p> <p><b>Technische Daten Außengerät</b></p> <table style="width: 100%; border: none;"> <tr> <td>Anschlußspannung:</td> <td style="text-align: right;">400 / 3+N / 50 V/Hz</td> </tr> <tr> <td>Luftmenge:</td> <td style="text-align: right;">4500 m<sup>3</sup>/h</td> </tr> <tr> <td>Schallpegel:</td> <td style="text-align: right;">48 dB(A)</td> </tr> <tr> <td>Abmessungen (H x B x T):</td> <td style="text-align: right;">1220 x 900 x 320 mm</td> </tr> <tr> <td>Gewicht:</td> <td style="text-align: right;">98 kg</td> </tr> </table>	Kühlleistung (Raum 27/19 °C (t <sub>r</sub> /t <sub>e</sub> ), Außen 35 °C):	10.450 W	Heizleistung (Raum 20 °C (t <sub>r</sub> ), Außen 7/6 °C (t <sub>e</sub> /t <sub>r</sub> )):	11.150 W	Luftmenge (niedrig/mittel/hoch) bei 49 / 98 / 147 Pa:	2100 m <sup>3</sup> /h	Entfeuchtung:	4,4 l/h	Externe statische Pressung (niedrig/mittel/hoch):	49 / 98 / 147 Pa	Leistungsaufnahme:	3,71 kW	Betriebsstrom:	6,5 A	Stromversorgung zw. Innen- u. Außengerät (3 x 2,5 mm <sup>2</sup> Ø):	230 / 50 V/Hz	Steuerleitung (separat: 2 x 1,5 mm <sup>2</sup> Ø)	5 V DC	Schallpegel (hoch):	47 dB(A)	Abmessungen (H x B x T):	360 x (1000 + 100) x 650 mm	Gewicht:	54 kg	Anschlußspannung:	400 / 3+N / 50 V/Hz	Luftmenge:	4500 m <sup>3</sup> /h	Schallpegel:	48 dB(A)	Abmessungen (H x B x T):	1220 x 900 x 320 mm	Gewicht:	98 kg				
Kühlleistung (Raum 27/19 °C (t <sub>r</sub> /t <sub>e</sub> ), Außen 35 °C):	10.450 W																																							
Heizleistung (Raum 20 °C (t <sub>r</sub> ), Außen 7/6 °C (t <sub>e</sub> /t <sub>r</sub> )):	11.150 W																																							
Luftmenge (niedrig/mittel/hoch) bei 49 / 98 / 147 Pa:	2100 m <sup>3</sup> /h																																							
Entfeuchtung:	4,4 l/h																																							
Externe statische Pressung (niedrig/mittel/hoch):	49 / 98 / 147 Pa																																							
Leistungsaufnahme:	3,71 kW																																							
Betriebsstrom:	6,5 A																																							
Stromversorgung zw. Innen- u. Außengerät (3 x 2,5 mm <sup>2</sup> Ø):	230 / 50 V/Hz																																							
Steuerleitung (separat: 2 x 1,5 mm <sup>2</sup> Ø)	5 V DC																																							
Schallpegel (hoch):	47 dB(A)																																							
Abmessungen (H x B x T):	360 x (1000 + 100) x 650 mm																																							
Gewicht:	54 kg																																							
Anschlußspannung:	400 / 3+N / 50 V/Hz																																							
Luftmenge:	4500 m <sup>3</sup> /h																																							
Schallpegel:	48 dB(A)																																							
Abmessungen (H x B x T):	1220 x 900 x 320 mm																																							
Gewicht:	98 kg																																							