



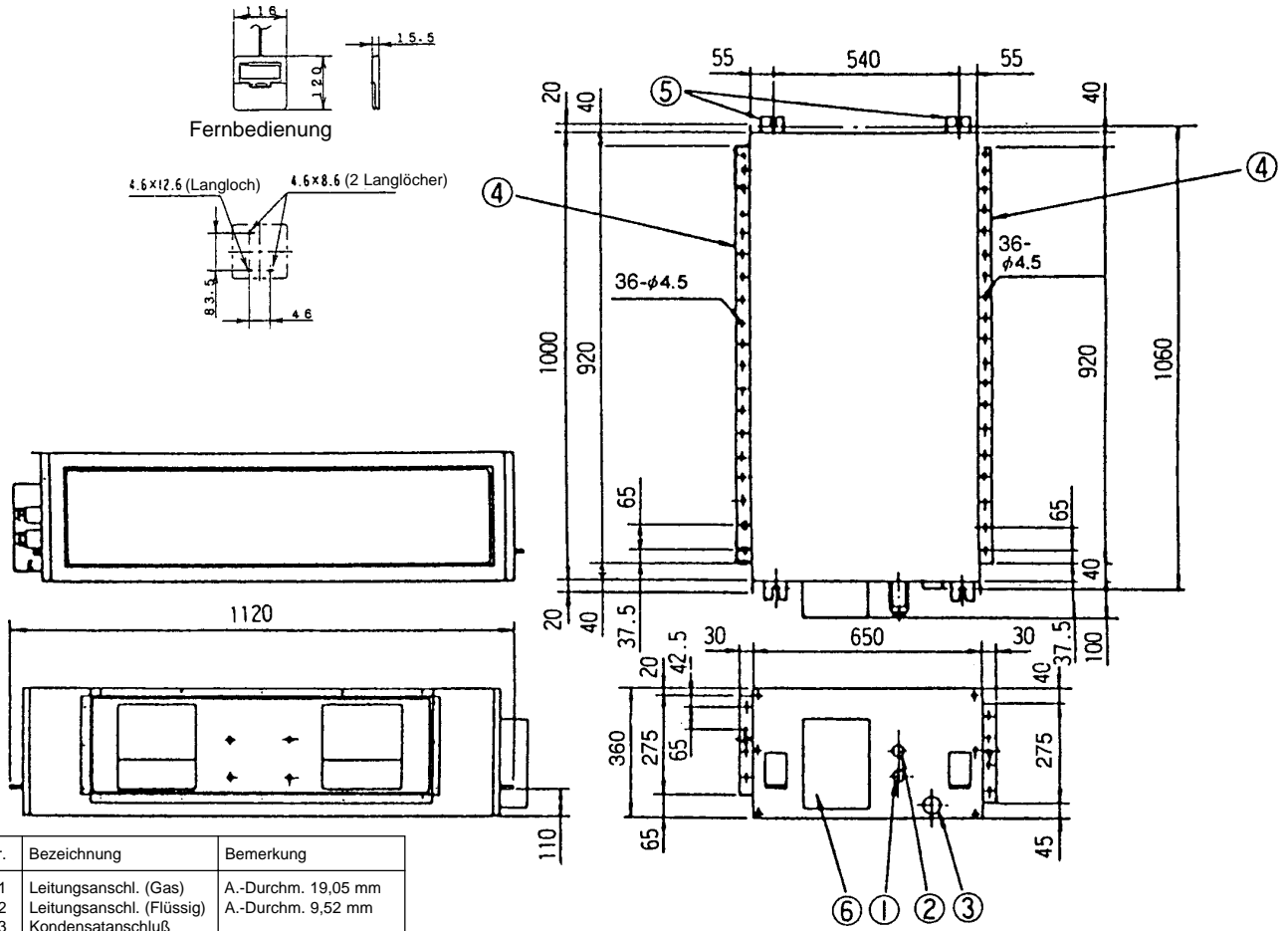
Technische Daten		Innengerät CS-140E95JP	Außengerät CU-140C53XP
Kühlleistung (1)	W	13.000	
Heizleistung (2)	W	14.150	
Entfeuchtung	l/h	5,4	–
Luftmenge (3) (niedrig/mittel/hoch)	m ³ /h	2400	4800 (hoch)
Ext. stat. Pressung (4) (niedrig/mittel/hoch)	Pa	49 / 98 / 147	–
Schallpegel	dB(A)	50 (hoch)	51 (hoch)
Elektrische Daten			
Stromversorgung	V/Ph/Hz	230/1/50	400/3+N/50
Leistungsaufnahme (Kühlen / Heizen)	kW	4,46 / 4,46	
Betriebsstrom (Kühlen / Heizen)	A	7,8 / 7,8	
Anlaufstrom	A	62	
Netzabsicherung (träge)	A		3 x 25
Kältesystem			
Kältemittelmenge (R22)	g		5200
Ölfüllung	l		1,8
Rohranschlüsse (Bördel)	Saugleitung Flüssigkeitsleitung	mm (Zoll)	19,05 (3/4) 9,52 (3/8)
Drosselorgan		Kapillarrohr	
Abmessungen			
Höhe	mm	360	1220
Breite	mm	1000 + 100	1100
Tiefe	mm	650	320
Nettogewicht	kg	55	113

(1) Die Kühlleistung bezieht sich auf eine Raumtemperatur (t_r, t_i) von 27/19 °C und eine Außentemperatur (t_{tr}, t_t) von 35/24 °C.

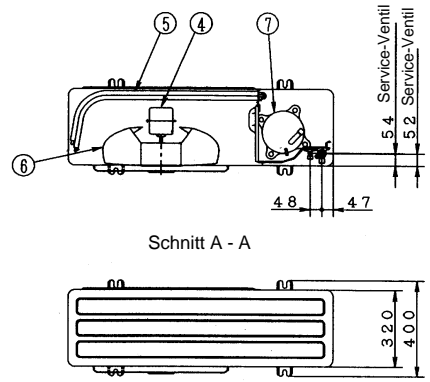
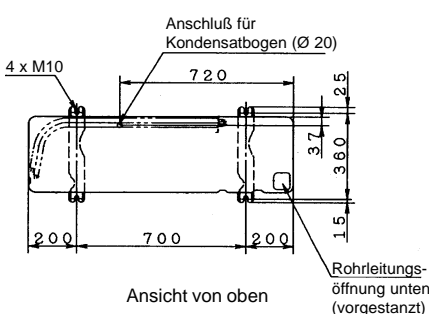
(2) Die Heizleistung bezieht sich auf eine Raumtemperatur (t_r) von 20 °C und eine Außentemperatur (t_{tr}, t_t) von 7/6 °C.

(3) Die Luftmenge bezieht sich auf eine externe statische Pressung von 49 / 98 / 147 Pa.

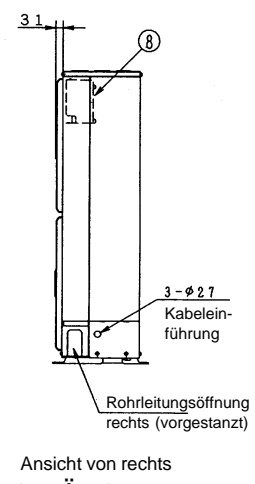
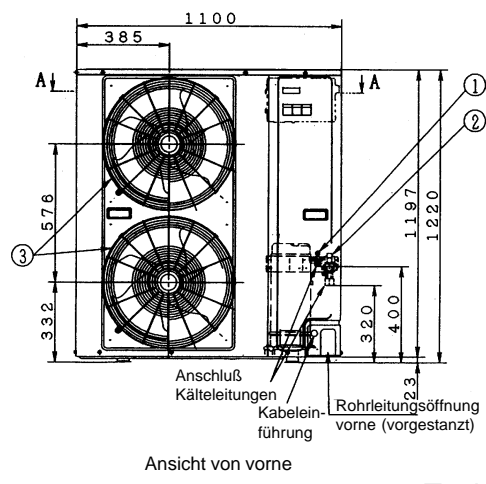
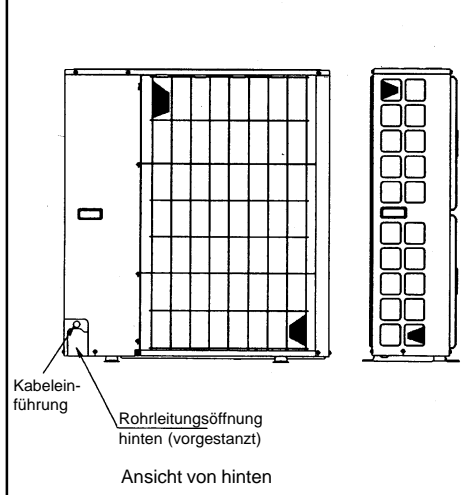
(4) Die externen statischen Pressungen beziehen sich jeweils auf eine Nennluftmenge von 2400 m³/h.



Nr.	Bezeichnung	Bemerkung
1	Leitungsanschl. (Gas)	A.-Durchm. 19,05 mm
2	Leitungsanschl. (Flüssig)	A.-Durchm. 9,52 mm
3	Kondensatanschluß	
4	Kanalanschluß	
5	Hängelaschen	
6	Anschlußkasten	
7	Fernbedienung	

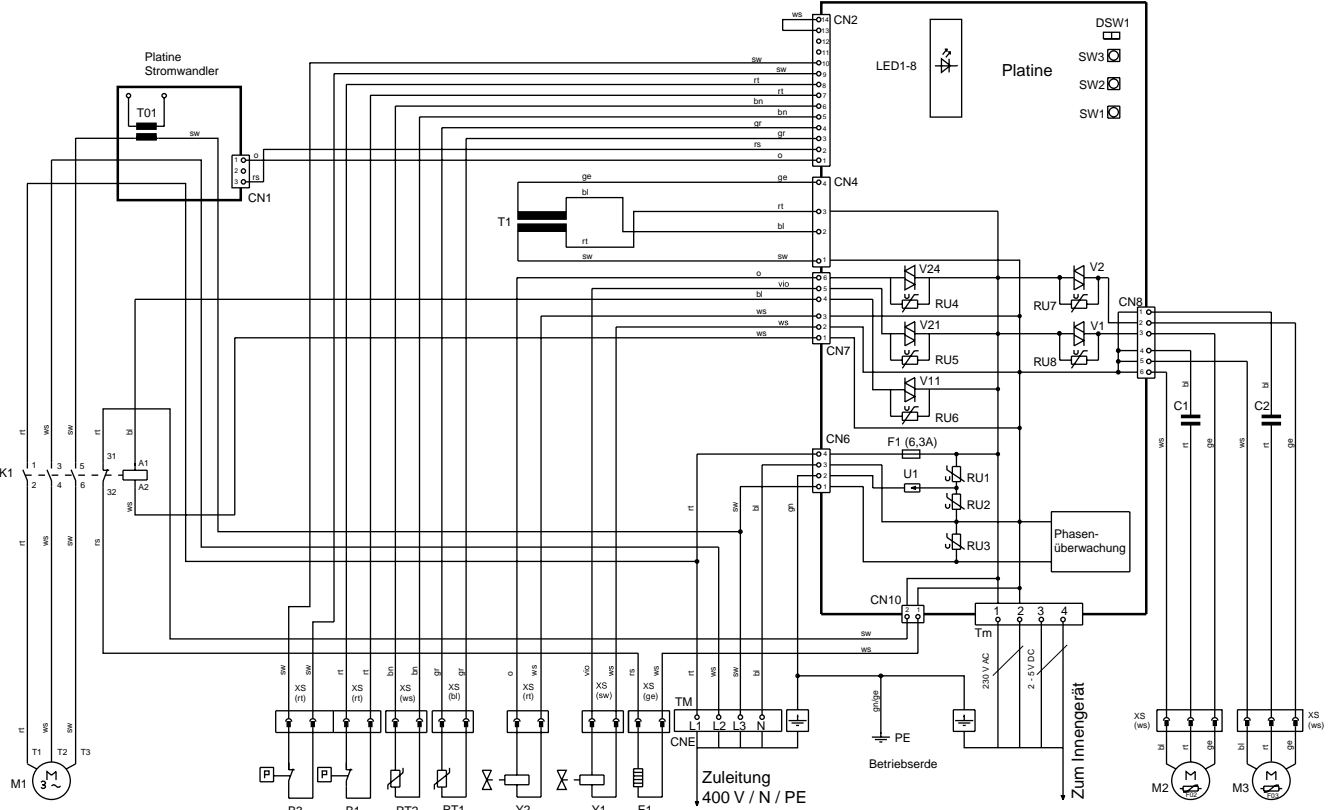


Nr.	Bezeichnung	Abmessung
1	Service-Ventil	A.-Durchm. 9,52 mm
2	Service-Ventil	A.-Durchm. 19,05 mm
3	Ventilatorschutzgitter	
4	Ventilatormotor	
5	Verlüssiger	
6	Ventilator	Ø 480 mm x 2
7	Kompressor	
8	Anschlußkasten	

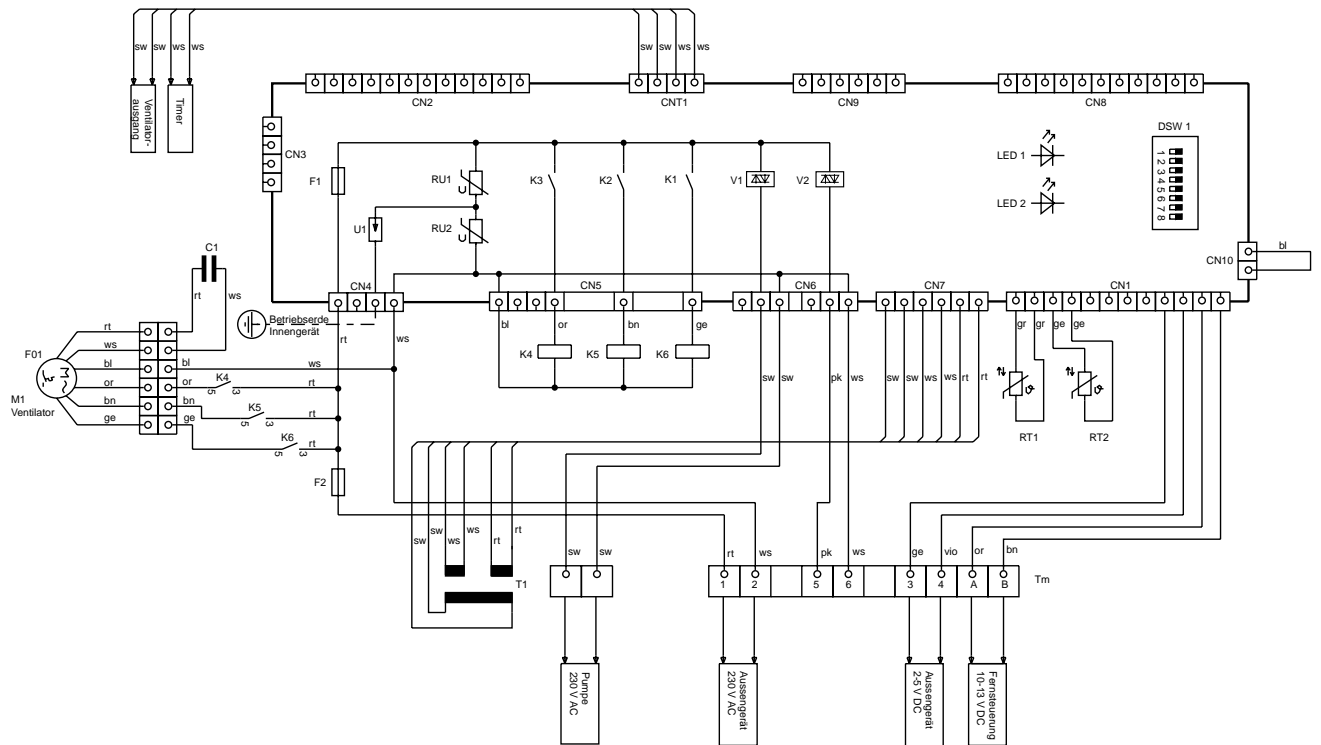


Technische Änderungen vorbehalten.

Außengerät (CU-140C53XP)



Innengerät (CS-140E95JP)



Legende	Original-bezeichnung	Beschreibung	Legende	Original-bezeichnung	Beschreibung	Legende	Original-bezeichnung	Beschreibung
B1 (A)	63H ₁	Hochdruckschalter	M1 (A)	CM	Kompressormotor	T1 (I)	Tr	Transformator
B3 (A)	63H ₂	Hochdruckschalter Heizbetrieb	M1 (I)	FM	Ventilatormotor	Tm (A)	Tm	Klemmleiste zum Innengerät
C1 (A)	C ₁	Kondensator für M2	M2 (A)	FM1	Ventilatormotor	Tm (I)	Tm	Klemmleiste
C2 (A)	C ₂	Kondensator für M3	M3 (A)	FM2	Ventilatormotor 2	TM	TM	Klemmleiste 230 V AC
C1 (I)	C	Kondensator für M1	RT1 (A)	Th ₁	Temperaturfühler (Heißgas)	U1 (A)	SA	Überspannungsschutz
E1	CH	Ölheizung	RT1 (I)	Th ₁	Raumtemperaturfühler	U1 (I)	SSR1,2,11,	Überspannungsschutz
F02	49F1	Wicklungsschutz für M2	RT2 (A)	Th ₂	Verdampferausstritt) Temperaturfühler (Wärme-	V1, V2	SSR1,2,11,	Elektronische Relais
F03	49F1	Wicklungsschutz für M3			tauscherausstritt)	V1-24 (A)	21,24	Elektronische Relais
F1 (A)	F	Sicherung 250 V, 6,3 A	RT2 (I)	Th ₂	Verdampferausstritt) Temperaturfühler	Y1	20SV1	Umschaltventil
F1 (I)	F ₁	Sicherung 3,15 A				Y2	20SV2	Beißpaß-Magnetventil
K1 (A)	52C	Kompressorschutz für M1	RT2 (I)	Th ₂	Verdampferausstritt) Temperaturfühler			
K1-K3	RY ₁₋₃	Relais	RT1 (A)	VA ₁ - VA ₈	Varistoren			
K4-K6	S2F ₁ , F _M , F _H	Ventilatorrelais	RT1 (I)	VA	Varistor			
			T01	CT	Stromwandler			
			T1 (A)	T	Transformator			

Technische Änderungen vorbehalten.

Ausschreibungstext																																								
Pos	St.	Gegenstand	EP		GP																																			
			DM	Pf	DM	Pf																																		
		<p>Panasonic-Splitklima-Kastengerät, luftgekühlt, für Kanalanschluß, mit Wärmepumpenschaltung, eigensicher nach DIN 8975 Teil 7, erfüllt die Anforderungen an § 7 der VBG 20</p> <p>Modell: CS-140E95JP / CU-140C53XP</p> <p>Innengerät (CS-140E95JP) Gehäuse aus verzinktem Stahlblech, innen und außen mit abriebfester Schall- und Wärmeisolierung ausgekleidet. Saug- und druckseitig je ein gebohrter Winkelrahmen für Kanalanschluß vorgesehen. 2 besonders geräuscharme, direkt angetriebene Radialventilatoren, 2seitig saugend, statisch und dynamisch ausgewuchtet. Motor mit Wicklungsschutz. Korrosionsschutz Kondensatwanne. Verdampfer aus Kupferrohr mit aufgepreßten Aluminium-Lamellen, Vereisungsthermostat, Flüssigkeitsverteiler und Kapillarrohr. Seitlich angebauter Schaltkasten, komplett verdrahtet. Selbstdiagnose-System über Mikroprozessor mit LED-Anzeige. Automatische Wiedereinschaltung nach Stromausfall mit Memory-Funktion. Elektronische Kabel-Fernbedienung für Aufputzmontage (1,5 cm tief), komplett verdrahtet, bedienungsfreundliche Symboltechnik, LCD-Anzeigenfeld, mit folgenden Funktionen:</p> <ul style="list-style-type: none"> - Ein/Aus, Kühlbetrieb, Heizbetrieb, Umluftbetrieb (3 Stufen), Entfeuchten - Temperaturregelung - Automatische Luftmengen Anpassung - 24-Stunden-Zeitschaltuhr für Ein- und Ausschaltung - Prüfschalter für Selbstdiagnosesystem und Testlauf - Integrierter Temperaturfühler, wahlweise verwendbar <p>Technische Daten Innengerät:</p> <table style="width: 100%; border: none;"> <tr> <td>Kühlleistung (Raum 27/19 °C (t_r/t_i), Außen 35 °C):</td> <td style="text-align: right;">13.000 W</td> </tr> <tr> <td>Heizleistung (Raum 20 °C (t_r), Außen 7/6 °C (t_r/t_i)):</td> <td style="text-align: right;">14.150 W</td> </tr> <tr> <td>Luftmenge (niedrig/mittel/hoch) bei 49 / 98 / 147 Pa:</td> <td style="text-align: right;">2400 m³/h</td> </tr> <tr> <td>Entfeuchtung:</td> <td style="text-align: right;">5,4 l/h</td> </tr> <tr> <td>Externe statische Pressung (niedrig/mittel/hoch):</td> <td style="text-align: right;">49 / 98 / 147 Pa</td> </tr> <tr> <td>Leistungsaufnahme:</td> <td style="text-align: right;">4,46 kW</td> </tr> <tr> <td>Betriebsstrom:</td> <td style="text-align: right;">7,8 A</td> </tr> <tr> <td>Stromversorgung zw. Innen- u. Außengerät (3 x 2,5 mm² Ø):</td> <td style="text-align: right;">230 / 50 V/Hz</td> </tr> <tr> <td>Steuerleitung (separat: 2 x 1,5 mm² Ø)</td> <td style="text-align: right;">5 V DC</td> </tr> <tr> <td>Schallpegel (hoch):</td> <td style="text-align: right;">50 dB(A)</td> </tr> <tr> <td>Abmessungen (H x B x T):</td> <td style="text-align: right;">360 x (1000 + 100) x 650 mm</td> </tr> <tr> <td>Gewicht:</td> <td style="text-align: right;">55 kg</td> </tr> </table> <p>Außengerät (CU-140C53XP) Wetterfestes Stahlblechgehäuse auf verwindungsfreiem Grundrahmen. Kältekreis umschaltbar für Wärmepumpenbetrieb. Hochleistungs-Wärmetauscher aus Kupferrohr mit aufgepreßten Aluminiumlamellen. Extrem laufruhige, direkt angetriebene Axialventilatoren, statisch und dynamisch ausgewuchtet, fünfstufig, Motor mit Wicklungsschutz. Elektronische Drehzahl Anpassung für problemlosen Betrieb bis -5 °C. Scrollverdichter für besonders leisen und energiesparenden Betrieb, schwingungsgedämpft. Selbstdiagnose-System über Mikroprozessor mit LED-Anzeige. Zusätzliche Sicherheitseinrichtung: Hochdruckschalter. Kältesystem werkseitig mit Sicherheitskältemittel R22 vorgefüllt. Bördelanschlüsse Saugleitung 19,05 mm (3/4 Zoll), Flüssigkeitsleitung 9,52 mm (3/8 Zoll).</p> <p>Technische Daten Außengerät</p> <table style="width: 100%; border: none;"> <tr> <td>Anschlußspannung:</td> <td style="text-align: right;">400 / 3+N / 50 V/Hz</td> </tr> <tr> <td>Luftmenge:</td> <td style="text-align: right;">4800 m³/h</td> </tr> <tr> <td>Schallpegel:</td> <td style="text-align: right;">51 dB(A)</td> </tr> <tr> <td>Abmessungen (H x B x T):</td> <td style="text-align: right;">1220 x 1100 x 320 mm</td> </tr> <tr> <td>Gewicht:</td> <td style="text-align: right;">113 kg</td> </tr> </table>	Kühlleistung (Raum 27/19 °C (t _r /t _i), Außen 35 °C):	13.000 W	Heizleistung (Raum 20 °C (t _r), Außen 7/6 °C (t _r /t _i)):	14.150 W	Luftmenge (niedrig/mittel/hoch) bei 49 / 98 / 147 Pa:	2400 m ³ /h	Entfeuchtung:	5,4 l/h	Externe statische Pressung (niedrig/mittel/hoch):	49 / 98 / 147 Pa	Leistungsaufnahme:	4,46 kW	Betriebsstrom:	7,8 A	Stromversorgung zw. Innen- u. Außengerät (3 x 2,5 mm ² Ø):	230 / 50 V/Hz	Steuerleitung (separat: 2 x 1,5 mm ² Ø)	5 V DC	Schallpegel (hoch):	50 dB(A)	Abmessungen (H x B x T):	360 x (1000 + 100) x 650 mm	Gewicht:	55 kg	Anschlußspannung:	400 / 3+N / 50 V/Hz	Luftmenge:	4800 m ³ /h	Schallpegel:	51 dB(A)	Abmessungen (H x B x T):	1220 x 1100 x 320 mm	Gewicht:	113 kg				
Kühlleistung (Raum 27/19 °C (t _r /t _i), Außen 35 °C):	13.000 W																																							
Heizleistung (Raum 20 °C (t _r), Außen 7/6 °C (t _r /t _i)):	14.150 W																																							
Luftmenge (niedrig/mittel/hoch) bei 49 / 98 / 147 Pa:	2400 m ³ /h																																							
Entfeuchtung:	5,4 l/h																																							
Externe statische Pressung (niedrig/mittel/hoch):	49 / 98 / 147 Pa																																							
Leistungsaufnahme:	4,46 kW																																							
Betriebsstrom:	7,8 A																																							
Stromversorgung zw. Innen- u. Außengerät (3 x 2,5 mm ² Ø):	230 / 50 V/Hz																																							
Steuerleitung (separat: 2 x 1,5 mm ² Ø)	5 V DC																																							
Schallpegel (hoch):	50 dB(A)																																							
Abmessungen (H x B x T):	360 x (1000 + 100) x 650 mm																																							
Gewicht:	55 kg																																							
Anschlußspannung:	400 / 3+N / 50 V/Hz																																							
Luftmenge:	4800 m ³ /h																																							
Schallpegel:	51 dB(A)																																							
Abmessungen (H x B x T):	1220 x 1100 x 320 mm																																							
Gewicht:	113 kg																																							