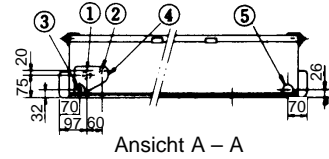
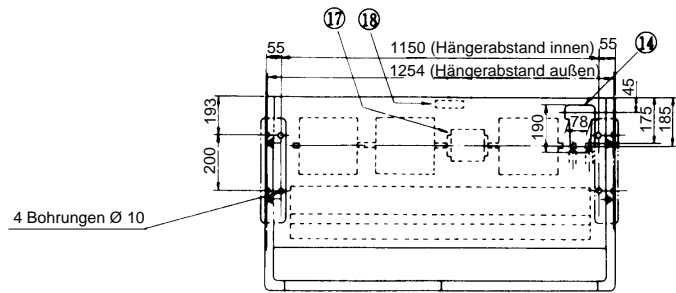




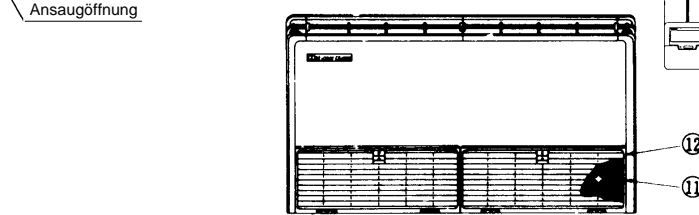
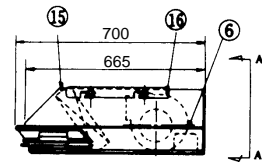
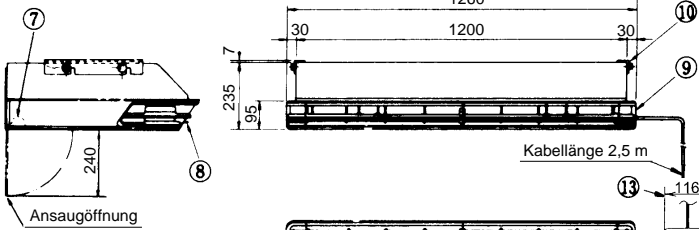
Technische Daten		Innengerät CS-112T32JP	Außengerät CU-112C02XP
Kühlleistung (1)	W	10.450	
Entfeuchtung	l/h	4,4	–
Luftmenge (niedrig/mittel/hoch)	m ³ /h	1200 / 1500 / 1800	4500 (hoch)
Schallpegel (niedrig/mittel/hoch)	dB(A)	42 / 46 / 48	48 (hoch)
Elektrische Daten			
Stromversorgung	V/Ph/Hz	230/1/50	400/3+N/50
Leistungsaufnahme	kW		3,15
Betriebsstrom	A		5,4
Anlaufstrom	A		48
Netzabsicherung (träge)	A		3 x 25
Kältesystem			
Kältemittelmenge (R22)	g		4700
Ölfüllung	l		1,24
Rohranschlüsse (Bördel)	Saugleitung Flüssigkeitsleitung	mm (Zoll)	19,05 (3/4) 9,52 (3/8)
Drosselorgan		Kapillarrohr	
Abmessungen			
Höhe	mm	235	1220
Breite	mm	1260	990
Tiefe	mm	700	320
Nettogewicht	kg	37	95

(1) Die Kühlleistung bezieht sich auf eine Raumtemperatur (t_r, t_i) von 27/19 °C und eine Außentemperatur von 35 °C.

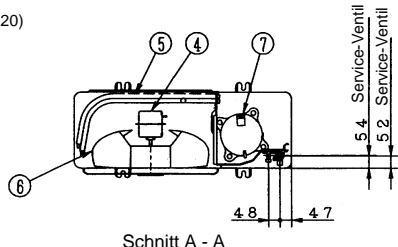
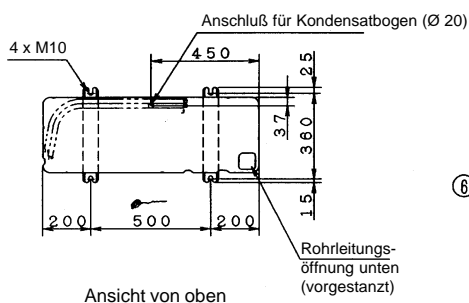
Technische Änderungen vorbehalten.



Ansicht A - A

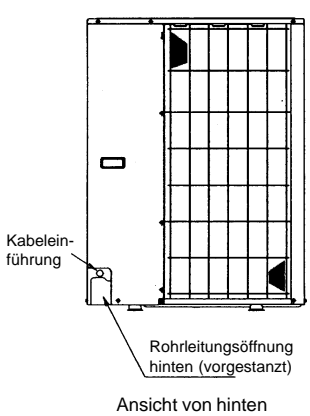
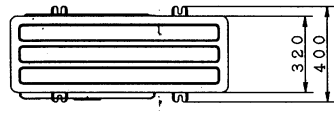


Nr.	Bezeichnung	Bemerkung
1	Leistungsanschl. (Gas)	A.-Durchm. 19,05 mm
2	Leistungsanschl. (Flüssig)	A.-Durchm. 9,52 mm
3	Kondensatanschluß	A.-Durchm. 20 mm
4	Rohrleitungs- und Kabelanschluß	vorgestanzte Öffnung
5	Kondensatanschluß	
6	Rohrleitungs- und Kabelanschluß	
7	Kondensatanschluß	
8	Lamellenversteller	für Lüfrichtung
9	Seitenwand	links und rechts
10	Hängekonsole	
11	Luftfilter	
12	Ansaugöffnung	
13	Fernbedienung	
14	Rohrleitungs- und Kabelanschluß	vorgestanzte Öffnung
15	Verdampfer	
16	Ventilator	
17	Ventilatormotor	
18	Klemmenleiste	

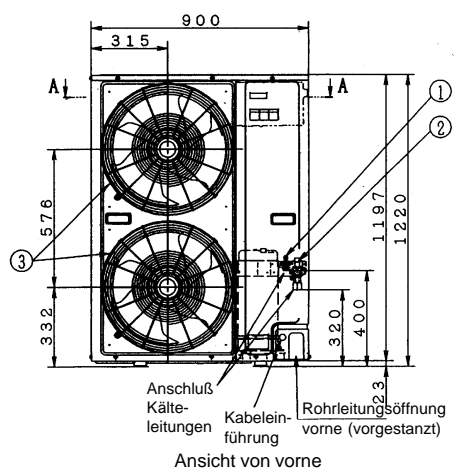


Schnitt A - A

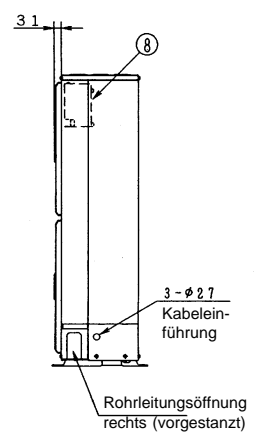
Nr.	Bezeichnung	Abmessung
1	Service-Ventil	A.-Durchm. 9,52 mm
2	Service-Ventil	A.-Durchm. 19,05 mm
3	Ventilatorschutzgitter	
4	Ventilatormotor	
5	Verflüssiger	
6	Ventilator	Ø 480 mm x 2
7	Kompressor	
8	Anschlußkasten	



Ansicht von hinten



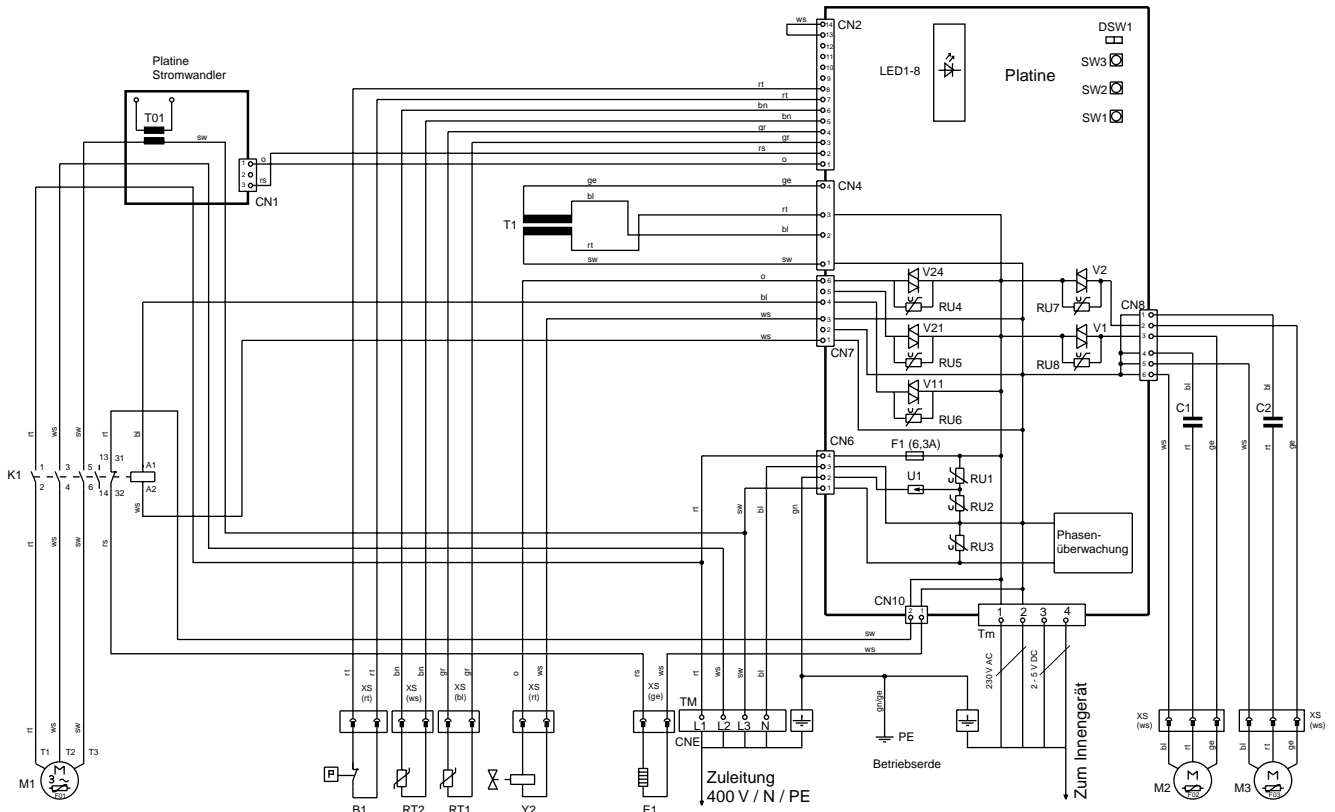
Ansicht von vorne



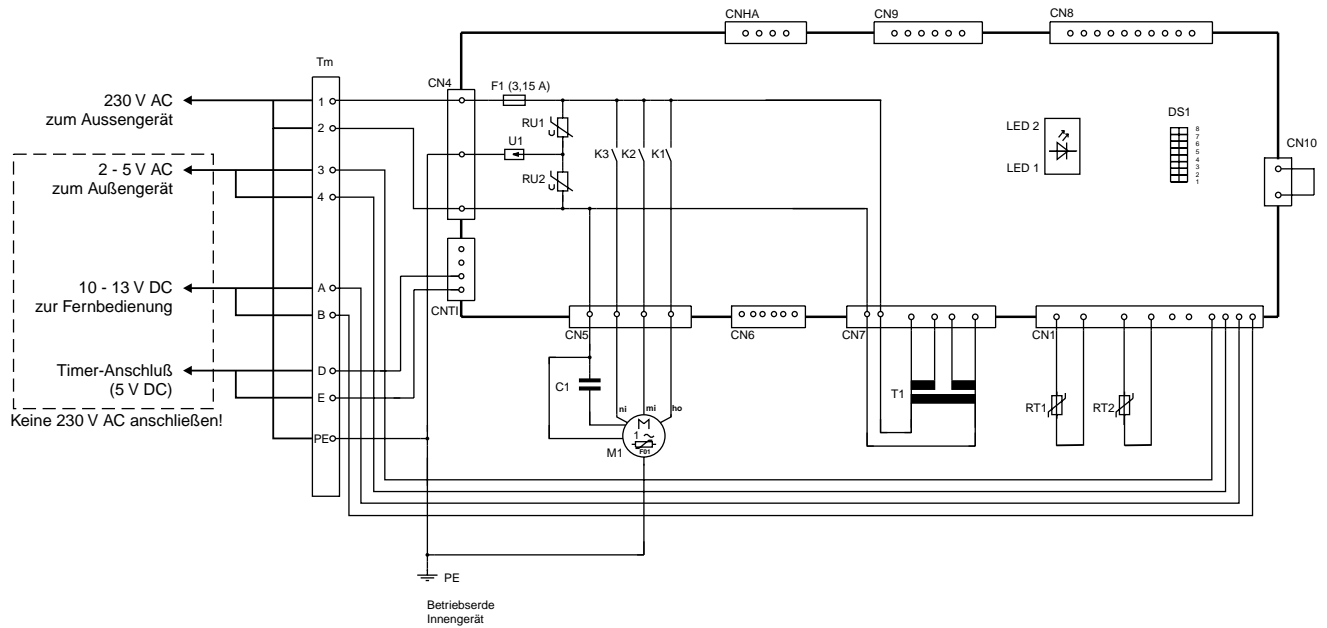
Ansicht von rechts

Technische Änderungen vorbehalten.

Außengerät (CU-112C02XP)



Innengerät (CS-112T32JP)



Legende	Original-bezeichnung	Beschreibung	Legende	Original-bezeichnung	Beschreibung	Legende	Original-bezeichnung	Beschreibung
B1 (A)	63H	Hochdruckschalter	K1-K3	RY _{1,3}	Relais	T1	T	Transformator
C1 (A)	C ₁	Kondensator für M1	M1 (A)	CM	Kompressormotor	Tm (A)	Tm	Klemmleiste zum Innengerät
C1 (I)	C	Kondensator für M1	M1	FM	Ventilatormotor	Tm	Tm	Klemmleiste
C2 (A)	C ₂	Kondensator für M2	M2 (A)	FM	Ventilatormotor	TM	TM	Klemmleiste 230 V AC
CH	CH	Ölheizung	RT1 (A)	Th ₁	Temperaturfühler (Heißgas)	S	S	Überspannungsschutz
E1	49C	Wicklungsschutz für M1	RT1	Th1	Raumtemperaturfühler	U1	U1	Überspannungsschutz
F01 (A)	49F	Wicklungsschutz für M1	RT2 (A)	Th ₂	Temperaturfühler (Wärmetauscheraustritt)	V1-24 (A)	SSR1,2,11, 21,24	Elektronische Relais
F01 (I)	49F	Wicklungsschutz für M1				Y2	20SV2	Beipäa-Magnetventil
F02 (A)	49F ₁	Wicklungsschutz für M2	RT2	Th2	Verdampfer-temperaturfühler			
F03 (A)	49F ₂	Wicklungsschutz für M3						
F1 (A)	F	Sicherung 250 V, 6,3 A						
F1	Fuse	Sicherung 3,15 A						
K1 (A)	52C	Kompressorschutz für M1						

Technische Änderungen vorbehalten.

Ausschreibungstext																																
Pos	St.	Gegenstand	EP		GP																											
			DM	Pf	DM	Pf																										
		<p>Panasonic-Splitklimagerät, luftgekühlt, Flachbauweise, für Deckenmontage, versenkt einbaubar bis auf 9,5 cm, eigensicher nach DIN 8975 Teil 7, erfüllt die Anforderungen an § 7 der VBG 20</p> <p>Modell: CS-112T32JP / CU-112C02XP</p> <p>Innengerät (CS-112T32JP) Gehäuse aus verzinktem Stahlblech, einbrennlackiert, schall- und wärmedämmend ausgekleidet. 4 besonders geräuscharme, direkt angetriebene Radialventilatoren, 2seitig saugend, statisch und dynamisch ausgewuchtet, Motor mit Wicklungsschutz. Verdampfer aus Kupferrohr mit aufgepreßten Aluminium-Lamellen, Kunststoff-Kondensatwanne wärmeisoliert. Herumgezogenes Luftausblasgitter, vertikal und horizontal stufenlos verstellbar. Luftansauggitter nach unten klappbar. Leicht herausnehmbarer, reinigungsfähiger Luftfilter. Selbstdiagnosesystem mit Mikroprozessorsteuerung. Automatische Wiedereinschaltung nach Stromausfall. Elektronische Kabel-Fernbedienung für Aufputzmontage (1,5 cm tief), komplett verdrahtet, bedienungsfreundliche Symboltechnik, LCD-Anzeigenfeld, mit folgenden Funktionen:</p> <ul style="list-style-type: none"> - Ein/Aus, Kühlbetrieb, Umluftbetrieb (3 Stufen), Entfeuchten - Temperaturregelung - Automatische Luftmengenanpassung - 24-Stunden-Zeitschaltuhr für Ein- und Ausschaltung - Prüfschalter für Selbstdiagnosesystem und Testlauf - Integrierter Temperaturfühler, wahlweise verwendbar <p>Technische Daten Innengerät:</p> <table style="width: 100%; border: none;"> <tr> <td>Kühlleistung (Raum 27/19 °C (t_r/t_p), Außen 35 °C):</td> <td style="text-align: right;">10.450 W</td> </tr> <tr> <td>Luftmenge (niedrig/mittel/hoch):</td> <td style="text-align: right;">1200 / 1500 / 1800 m³/h</td> </tr> <tr> <td>Entfeuchtung:</td> <td style="text-align: right;">4,4 l/h</td> </tr> <tr> <td>Stromversorgung zw. Innen- u. Außengerät (3 x 2,5 mm² Ø):</td> <td style="text-align: right;">230 / 50 V/Hz</td> </tr> <tr> <td>Steuerleitung (separat: 2 x 1,5 mm² Ø)</td> <td style="text-align: right;">2 - 5 V DC</td> </tr> <tr> <td>Schallpegel (niedrig/mittel/hoch):</td> <td style="text-align: right;">42 / 46 / 48 dB(A)</td> </tr> <tr> <td>Abmessungen (H x B x T):</td> <td style="text-align: right;">235 x 1260 x 700 mm</td> </tr> <tr> <td>Gewicht :</td> <td style="text-align: right;">37 kg</td> </tr> </table> <p>Außengerät (CU-112C02XP) Wetterfestes Stahlblechgehäuse auf verwindungsfreiem Grundrahmen. Hochleistungs-Wärmetauscher aus Kupferrohr mit aufgepreßten Aluminiumlamellen. Extrem laufruhige, direkt angetriebene Axialventilatoren, statisch und dynamisch ausgewuchtet, fünfstufig, Motor mit Wicklungsschutz. Elektronische Drehzahl-anpassung für problemlosen Betrieb bis -5 °C. Scrollverdichter für besonders leisen und energiesparenden Betrieb, schwingungsgedämpft, mit integriertem Wicklungsschutz. Selbstdiagnose-System über Mikroprozessor mit LED-Anzeige. Zusätzliche Sicherheitseinrichtung: Hochdruckschalter. Kältesystem werkseitig mit Sicherheitskältemittel R22 vorgefüllt. Bördelanschlüsse Saugleitung 19,05 mm (3/4 Zoll), Flüssigkeitsleitung 9,52 mm (3/8 Zoll).</p> <p>Technische Daten Außengerät</p> <table style="width: 100%; border: none;"> <tr> <td>Anschlußspannung:</td> <td style="text-align: right;">400 / 3+N / 50 V/Hz</td> </tr> <tr> <td>Luftmenge:</td> <td style="text-align: right;">4500 m³/h</td> </tr> <tr> <td>Schallpegel:</td> <td style="text-align: right;">48 dB(A)</td> </tr> <tr> <td>Abmessungen (H x B x T):</td> <td style="text-align: right;">1220 x 900 x 320 mm</td> </tr> <tr> <td>Gewicht:</td> <td style="text-align: right;">95 kg</td> </tr> </table>	Kühlleistung (Raum 27/19 °C (t _r /t _p), Außen 35 °C):	10.450 W	Luftmenge (niedrig/mittel/hoch):	1200 / 1500 / 1800 m ³ /h	Entfeuchtung:	4,4 l/h	Stromversorgung zw. Innen- u. Außengerät (3 x 2,5 mm ² Ø):	230 / 50 V/Hz	Steuerleitung (separat: 2 x 1,5 mm ² Ø)	2 - 5 V DC	Schallpegel (niedrig/mittel/hoch):	42 / 46 / 48 dB(A)	Abmessungen (H x B x T):	235 x 1260 x 700 mm	Gewicht :	37 kg	Anschlußspannung:	400 / 3+N / 50 V/Hz	Luftmenge:	4500 m ³ /h	Schallpegel:	48 dB(A)	Abmessungen (H x B x T):	1220 x 900 x 320 mm	Gewicht:	95 kg				
Kühlleistung (Raum 27/19 °C (t _r /t _p), Außen 35 °C):	10.450 W																															
Luftmenge (niedrig/mittel/hoch):	1200 / 1500 / 1800 m ³ /h																															
Entfeuchtung:	4,4 l/h																															
Stromversorgung zw. Innen- u. Außengerät (3 x 2,5 mm ² Ø):	230 / 50 V/Hz																															
Steuerleitung (separat: 2 x 1,5 mm ² Ø)	2 - 5 V DC																															
Schallpegel (niedrig/mittel/hoch):	42 / 46 / 48 dB(A)																															
Abmessungen (H x B x T):	235 x 1260 x 700 mm																															
Gewicht :	37 kg																															
Anschlußspannung:	400 / 3+N / 50 V/Hz																															
Luftmenge:	4500 m ³ /h																															
Schallpegel:	48 dB(A)																															
Abmessungen (H x B x T):	1220 x 900 x 320 mm																															
Gewicht:	95 kg																															

0999K1199US