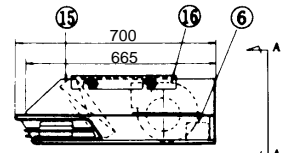
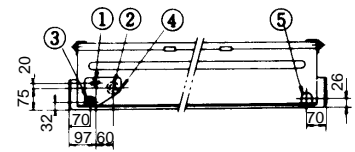
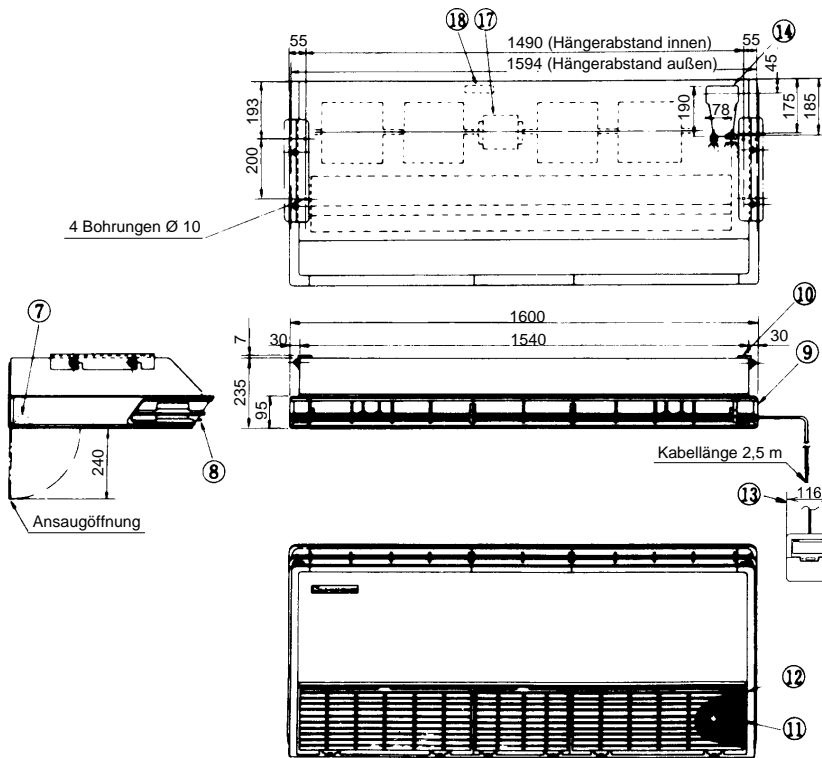
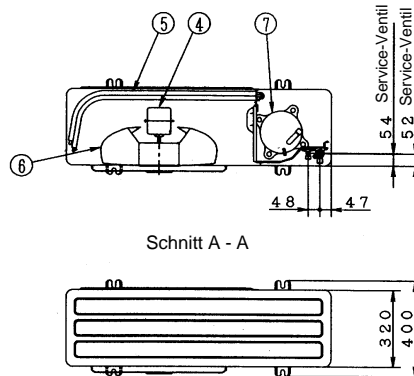
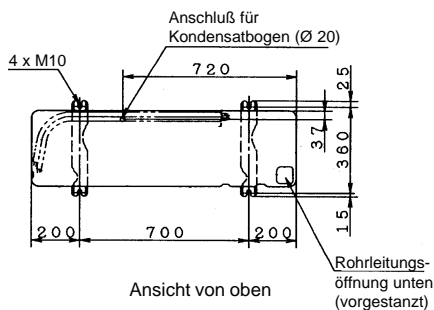




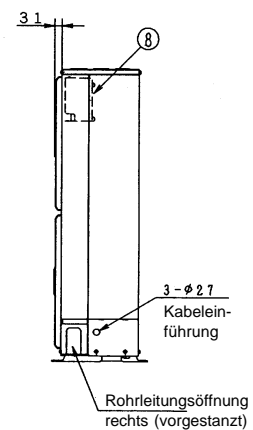
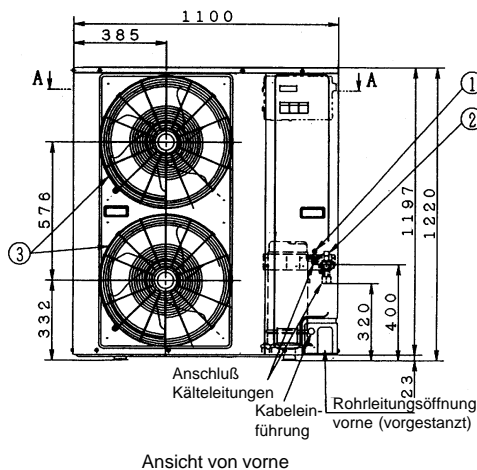
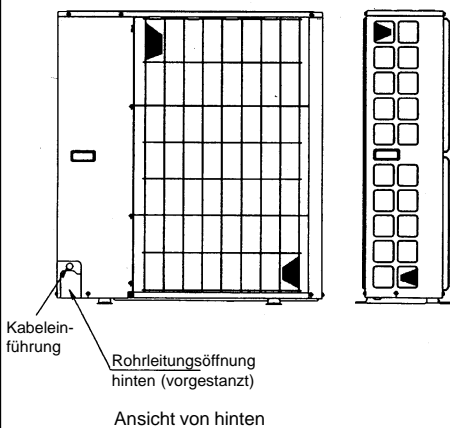
Technische Daten		Innengerät CS-140T32JP	Außengerät CU-140C53XP
Kühlleistung (1)	W	13.000	
Heizleistung (2)	W	14.150	
Entfeuchtung	l/h	5,5	–
Luftmenge (niedrig/mittel/hoch)	m ³ /h	1320 / 1680 / 1980	4800 (hoch)
Schallpegel (niedrig/mittel/hoch)	dB(A)	42 / 46 / 48	51 (hoch)
Elektrische Daten			
Stromversorgung	V/Ph/Hz	230/1/50	400/3+N/50
Leistungsaufnahme (Kühlen / Heizen)	kW	4,59 / 4,4	
Betriebsstrom (Kühlen / Heizen)	A	8,1 / 8,0	
Anlaufstrom	A	62	
Netzabsicherung (träge)	A		3 x 25
Kältesystem			
Kältemittelmenge (R22)	g		5700
Ölfüllung	l		1,8
Rohranschlüsse (Bördel)	Saugleitung Flüssigkeitsleitung	mm (Zoll)	19,05 (3/4)
Drosselorgan		mm (Zoll)	9,52 (3/8)
		Kapillarrohr	
Abmessungen			
Höhe	mm	235	1220
Breite	mm	1600	1100
Tiefe	mm	700	320
Nettogewicht	kg	45	113
(1) Die Kühlleistung bezieht sich auf eine Raumtemperatur (t _r , t _i) von 27/19 °C und eine Außentemperatur von 35 °C.			
(2) Die Heizleistung bezieht sich auf eine Raumtemperatur (t _r) von 20 °C und eine Außentemperatur (t _r , t _i) von 7/6 °C.			



Nr.	Bezeichnung	Bemerkung
1	Leitungsanschl. (Gas)	A.-Durchm. 19,05 mm
2	Leitungsanschl. (Flüssig)	A.-Durchm. 9,52 mm
3	Kondensatanschluß	A.-Durchm. 20 mm
4	Rohrleitungs- und Kabelanschluß	vorgestanzte Öffnung
5	Kondensatanschluß	
6	Rohrleitungs- und Kabelanschluß	
7	Kondensatanschluß	
8	Lamellenversteller	für Lüfrichtung links und rechts
9	Seitenwand	
10	Hängekonsole	
11	Luftfilter	
12	Ansaugöffnung	
13	Fernbedienung	
14	Rohrleitungs- und Kabelanschluß	vorgestanzte Öffnung
15	Verdampfer	
16	Ventilator	
17	Ventilatormotor	
18	Klemmenleiste	

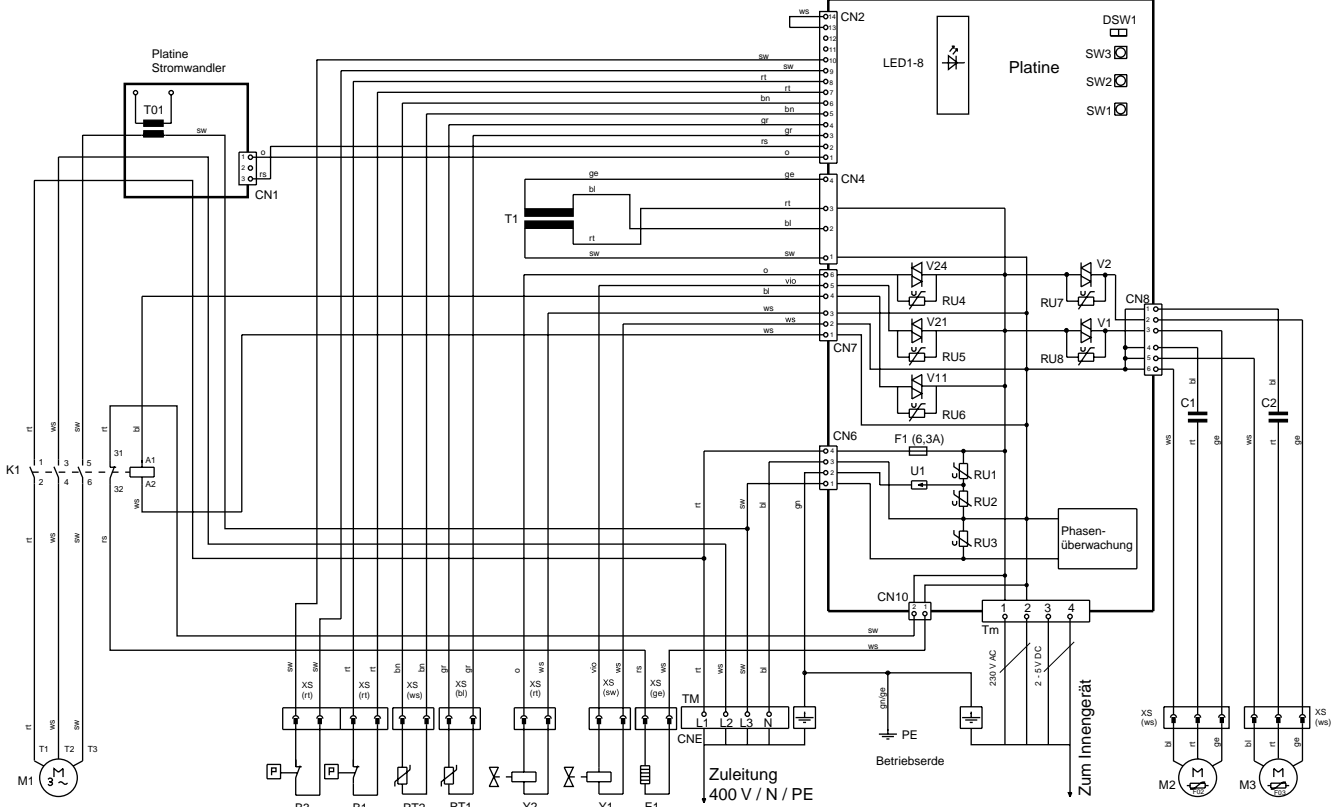


Nr.	Bezeichnung	Abmessung
1	Service-Ventil	A.-Durchm. 9,52 mm
2	Service-Ventil	A.-Durchm. 19,05 mm
3	Ventilatorschutzgitter	
4	Ventilatormotor	
5	Verflüssiger	Ø 480 mm x 2
6	Ventilator	
7	Kompressor	
8	Anschlußkasten	

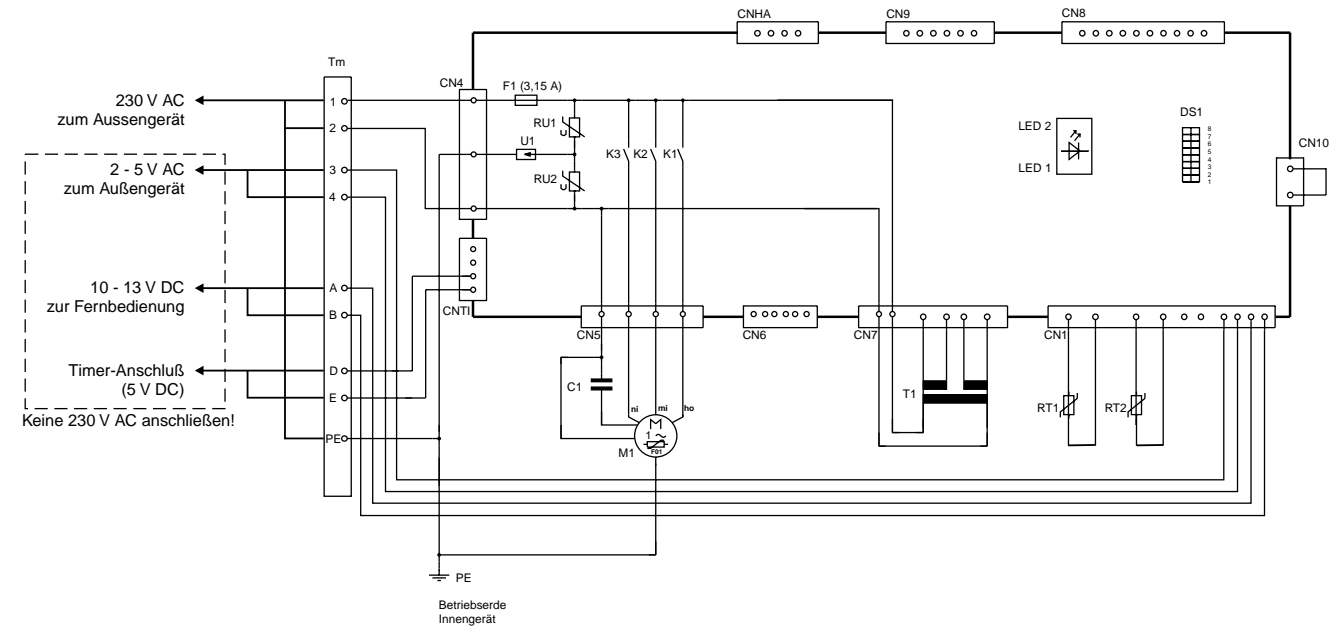


Technische Änderungen vorbehalten.

Außengerät (CU-140C53XP)



Innengerät (CS-140T32JP)



Legende	Original-bezeichnung	Beschreibung	Legende	Original-bezeichnung	Beschreibung	Legende	Original-bezeichnung	Beschreibung
B1 (A)	63H	Hochdruckschalter	K1-K3	RY _{1,3}	Relais	T01	CT	Stromwandler
B3 (A)	63H ₂	Hochdruckschalter Heizbetrieb	M1 (A)	CM	Kompressormotor	T1	T	Transformator
C1 (A)	C ₁	Kondensator für M1	M1 (I)	FM	Ventilatormotor	Tm (A)	Tm	Klemmleiste zum Innengerät
C1 (I)	C	Kondensator für M1	M2 (A)	FM1	Ventilatormotor 1	Tm (I)	Tm	Klemmleiste
C2 (A)	C ₂	Kondensator für M2	M3 (A)	FM2	Ventilatormotor 2	TM	TM	Klemmleiste 230 V AC
E1	CH	Ölheizung	RT1 (A)	Th ₁	Temperaturfühler (Heißgas)	SA	S	Überspannungsschutz
F01 (I)	49F	Wicklungsschutz für M1	RT1 (I)	Th ₁	Raumtemperaturfühler	U1 (A)	U1 (I)	Überspannungsschutz
F02 (A)	49F ₁	Wicklungsschutz für M2	RT2 (A)	Th ₂	Temperaturfühler (Wärmetauscheraustritt)	V1, V2	SSR35, 33	Elektronische Relais
F03 (A)	49F ₂	Wicklungsschutz für M3	RT2 (I)	Th ₂	Temperaturfühler (Wärmetauscheraustritt)	V1-24 (A)	SSR1,2,11, 21,24	Elektronische Relais
F1 (A)	F	Sicherung 250 V, 6,3 A	RU1 - RU8 (A)	VA ₁ - VA ₈	Varistoren	Y1	20SV1	Umschaltventil
F1 (I)	Fuse	Sicherung 3,15 A	RU1, RU2 (I)	VA	Varistor	Y2	20SV2	Beipañ-Magnetventil

Technische Änderungen vorbehalten.

Ausschreibungstext																																								
Pos	St.	Gegenstand	EP		GP																																			
			DM	Pf	DM	Pf																																		
		<p>Panasonic-Splitklimagerät, luftgekühlt, Flachbauweise, für Deckenmontage, versenkt einbaubar bis auf 9,5 cm, mit Wärmepumpenschaltung, eigensicher nach DIN 8975 Teil 7, erfüllt die Anforderungen an § 7 der VBG 20</p> <p>Modell: CS-140T32JP / CU-140C53XP</p> <p>Innengerät (CS-140T32JP) Gehäuse aus verzinktem Stahlblech, einbrennlackiert, schall- und wärmedämmend ausgekleidet. 4 besonders geräuscharme, direkt angetriebene Radialventilatoren, 2seitig saugend, statisch und dynamisch ausgewuchtet, Motor mit Wicklungsschutz. Verdampfer aus Kupferrohr mit aufgepreßten Aluminium-Lamellen, Kunststoff-Kondensatwanne wärmeisoliert. Herumgezogenes Luftausblasgitter, vertikal und horizontal stufenlos verstellbar. Luftansauggitter nach unten klappbar. Leicht herausnehmbarer, reinigungsfähiger Luftfilter. Selbstdiagnosesystem mit Mikroprozessorsteuerung. Automatische Wiedereinschaltung nach Stromausfall. Elektronische Kabel-Fernbedienung für Aufputzmontage (1,5 cm tief), komplett verdrahtet, bedienungsfreundliche Symboltechnik, LCD-Anzeigenfeld, mit folgenden Funktionen:</p> <ul style="list-style-type: none"> - Ein/Aus, Kühlbetrieb, Heizbetrieb, Umluftbetrieb (3 Stufen), Entfeuchten - Temperaturregelung - Automatische Luftmengen Anpassung - 24-Stunden-Zeitschaltuhr für Ein- und Ausschaltung - Prüfschalter für Selbstdiagnosesystem und Testlauf - Integrierter Temperaturfühler, wahlweise verwendbar <p>Technische Daten Innengerät:</p> <table style="width: 100%; border: none;"> <tr> <td>Kühlleistung (Raum 27/19 °C (t_r/t_e), Außen 35 °C):</td> <td style="text-align: right;">13.000 W</td> </tr> <tr> <td>Heizleistung (Raum 20 °C (t_r), Außen 7/6 °C (t_e/t_r)):</td> <td style="text-align: right;">14.150 W</td> </tr> <tr> <td>Luftmenge (niedrig/mittel/hoch):</td> <td style="text-align: right;">1320 / 1680 / 1980 m³/h</td> </tr> <tr> <td>Entfeuchtung:</td> <td style="text-align: right;">5,5 l/h</td> </tr> <tr> <td>Stromversorgung zw. Innen- u. Außengerät (3 x 2,5 mm² Ø):</td> <td style="text-align: right;">230 / 50 V/Hz</td> </tr> <tr> <td>Steuerleitung (separat: 2 x 1,5 mm² Ø)</td> <td style="text-align: right;">2 - 5 V DC</td> </tr> <tr> <td>Leistungsaufnahme (max.):</td> <td style="text-align: right;">4,59 kW</td> </tr> <tr> <td>Betriebsstrom (max.):</td> <td style="text-align: right;">8,1 A</td> </tr> <tr> <td>Anlaufstrom:</td> <td style="text-align: right;">62 A</td> </tr> <tr> <td>Schallpegel (niedrig/mittel/hoch):</td> <td style="text-align: right;">42 / 46 / 48 dB(A)</td> </tr> <tr> <td>Abmessungen (H x B x T):</td> <td style="text-align: right;">235 x 1600 x 700 mm</td> </tr> <tr> <td>Gewicht :</td> <td style="text-align: right;">45 kg</td> </tr> </table> <p>Außengerät (CU-140C53XP) Wetterfestes Stahlblechgehäuse auf verwindungsfreiem Grundrahmen. Kältekreis umschaltbar für Wärmepumpenbetrieb. Hochleistungs-Wärmetauscher aus Kupferrohr mit aufgepreßten Aluminiumlamellen. Extrem lauffähige, direkt angetriebene Axialventilatoren, statisch und dynamisch ausgewuchtet, fünfstufig, Motor mit Wicklungsschutz. Elektronische Drehzahl Anpassung für problemlosen Betrieb bis -5 °C. Scrollverdichter für besonders leisen und energiesparenden Betrieb, schwingungsgedämpft. Selbstdiagnose-System über Mikroprozessor mit LED-Anzeige. Zusätzliche Sicherheitseinrichtung: Hochdruckschalter. Kältesystem werkseitig mit Sicherheitskältemittel R22 vorgefüllt. Bördelanschlüsse Saugleitung 19,05 mm (3/4 Zoll), Flüssigkeitsleitung 9,52 mm (3/8 Zoll).</p> <p>Technische Daten Außengerät</p> <table style="width: 100%; border: none;"> <tr> <td>Anschlußspannung:</td> <td style="text-align: right;">400 / 3+N / 50 V/Hz</td> </tr> <tr> <td>Luftmenge:</td> <td style="text-align: right;">4800 m³/h</td> </tr> <tr> <td>Schallpegel:</td> <td style="text-align: right;">51 dB(A)</td> </tr> <tr> <td>Abmessungen (H x B x T):</td> <td style="text-align: right;">1220 x 1100 x 320 mm</td> </tr> <tr> <td>Gewicht:</td> <td style="text-align: right;">113 kg</td> </tr> </table>	Kühlleistung (Raum 27/19 °C (t _r /t _e), Außen 35 °C):	13.000 W	Heizleistung (Raum 20 °C (t _r), Außen 7/6 °C (t _e /t _r)):	14.150 W	Luftmenge (niedrig/mittel/hoch):	1320 / 1680 / 1980 m ³ /h	Entfeuchtung:	5,5 l/h	Stromversorgung zw. Innen- u. Außengerät (3 x 2,5 mm ² Ø):	230 / 50 V/Hz	Steuerleitung (separat: 2 x 1,5 mm ² Ø)	2 - 5 V DC	Leistungsaufnahme (max.):	4,59 kW	Betriebsstrom (max.):	8,1 A	Anlaufstrom:	62 A	Schallpegel (niedrig/mittel/hoch):	42 / 46 / 48 dB(A)	Abmessungen (H x B x T):	235 x 1600 x 700 mm	Gewicht :	45 kg	Anschlußspannung:	400 / 3+N / 50 V/Hz	Luftmenge:	4800 m ³ /h	Schallpegel:	51 dB(A)	Abmessungen (H x B x T):	1220 x 1100 x 320 mm	Gewicht:	113 kg				
Kühlleistung (Raum 27/19 °C (t _r /t _e), Außen 35 °C):	13.000 W																																							
Heizleistung (Raum 20 °C (t _r), Außen 7/6 °C (t _e /t _r)):	14.150 W																																							
Luftmenge (niedrig/mittel/hoch):	1320 / 1680 / 1980 m ³ /h																																							
Entfeuchtung:	5,5 l/h																																							
Stromversorgung zw. Innen- u. Außengerät (3 x 2,5 mm ² Ø):	230 / 50 V/Hz																																							
Steuerleitung (separat: 2 x 1,5 mm ² Ø)	2 - 5 V DC																																							
Leistungsaufnahme (max.):	4,59 kW																																							
Betriebsstrom (max.):	8,1 A																																							
Anlaufstrom:	62 A																																							
Schallpegel (niedrig/mittel/hoch):	42 / 46 / 48 dB(A)																																							
Abmessungen (H x B x T):	235 x 1600 x 700 mm																																							
Gewicht :	45 kg																																							
Anschlußspannung:	400 / 3+N / 50 V/Hz																																							
Luftmenge:	4800 m ³ /h																																							
Schallpegel:	51 dB(A)																																							
Abmessungen (H x B x T):	1220 x 1100 x 320 mm																																							
Gewicht:	113 kg																																							