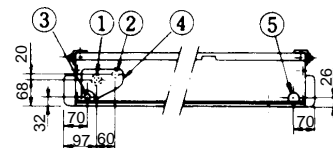
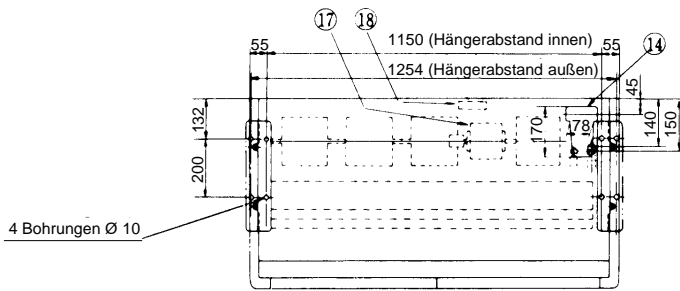




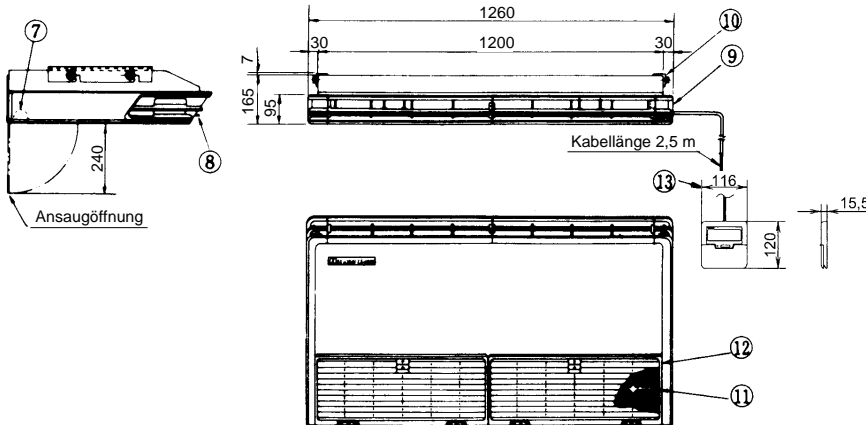
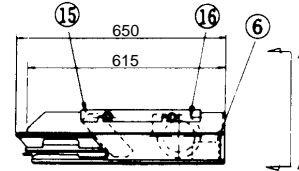
Technische Daten		Innengerät CS-80T32JP	Außengerät CU-80C02XP
<b>Kühlleistung (1)</b>	W	7300	
<b>Entfeuchtung</b>	l/h	3,3	–
<b>Luftmenge</b> (niedrig/mittel/hoch)	m <sup>3</sup> /h	840 / 1020 / 1140	3000 (hoch)
<b>Schallpegel</b> (niedrig/mittel/hoch)	dB(A)	41 / 44 / 46	46 (hoch)
<b>Elektrische Daten</b>			
Stromversorgung	V/Ph/Hz	230/1/50	400/3+N/50
Leistungsaufnahme	kW		2,73
Betriebsstrom	A		4,5
Anlaufstrom	A		26
Netzabsicherung (träge)	A		3 x 16
<b>Kältesystem</b>			
Kältemittelmenge (R22)	g		3800
Ölfüllung	l		1,3
Rohranschlüsse (Bördel)	Saugleitung Flüssigkeitsleitung	mm (Zoll)	15,88 (5/8) 9,52 (3/8)
Drosselorgan		Kapillarrohr	
<b>Abmessungen</b>			
Höhe	mm	165	900
Breite	mm	1260	900
Tiefe	mm	650	320
<b>Nettogewicht</b>	kg	27	70

(1) Die Kühlleistung bezieht sich auf eine Raumtemperatur ( $t_r, t_i$ ) von 27/19 °C und eine Außentemperatur von 35 °C.

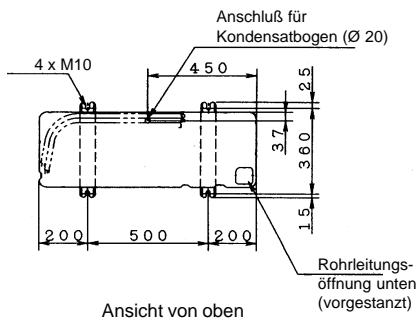
Technische Änderungen vorbehalten.



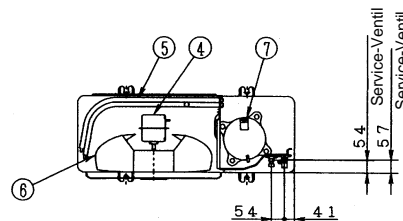
Ansicht A - A



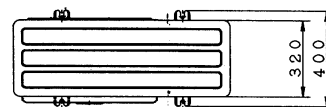
Nr.	Bezeichnung	Bemerkung
1	Leistungsanschl. (Gas)	A.-Durchm. 15,88 mm
2	Leistungsanschl. (Flüssig)	A.-Durchm. 9,52 mm
3	Kondensatschluß	A.-Durchm. 20 mm
4	Rohrleitungs- und Kabelanschl. (Gas)	vorgestanzte Öffnung
5	Kondensatschluß	
6	Rohrleitungs- und Kabelanschl. (Flüssig)	
7	Kondensatschluß	
8	Lamellenversteller	für Lüfrichtung
9	Seitenwand	links und rechts
10	Hängekonsole	
11	Luftfilter	
12	Ansaugöffnung	
13	Fernbedienung	
14	Rohrleitungs- und Kabelanschl. (Flüssig)	vorgestanzte Öffnung
15	Verdampfer	
16	Ventilator	
17	Ventilatormotor	
18	Klemmenleiste	



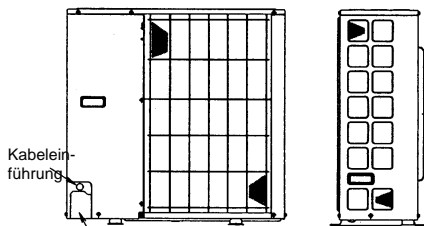
Ansicht von oben



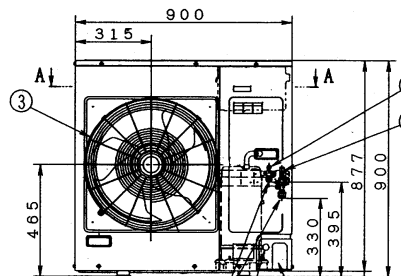
Schnitt A - A



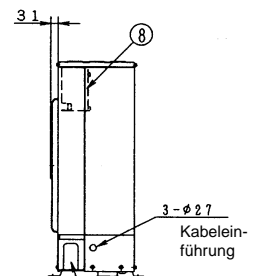
Nr.	Bezeichnung	Abmessung
1	Service-Ventil	A.-Durchm. 9,52 mm
2	Service-Ventil	A.-Durchm. 15,88 mm
3	Ventilatorschutzgitter	
4	Ventilatormotor	
5	Verflüssiger	
6	Ventilator	Ø 480 mm
7	Kompressor	
8	Anschlußkasten	



Ansicht von hinten



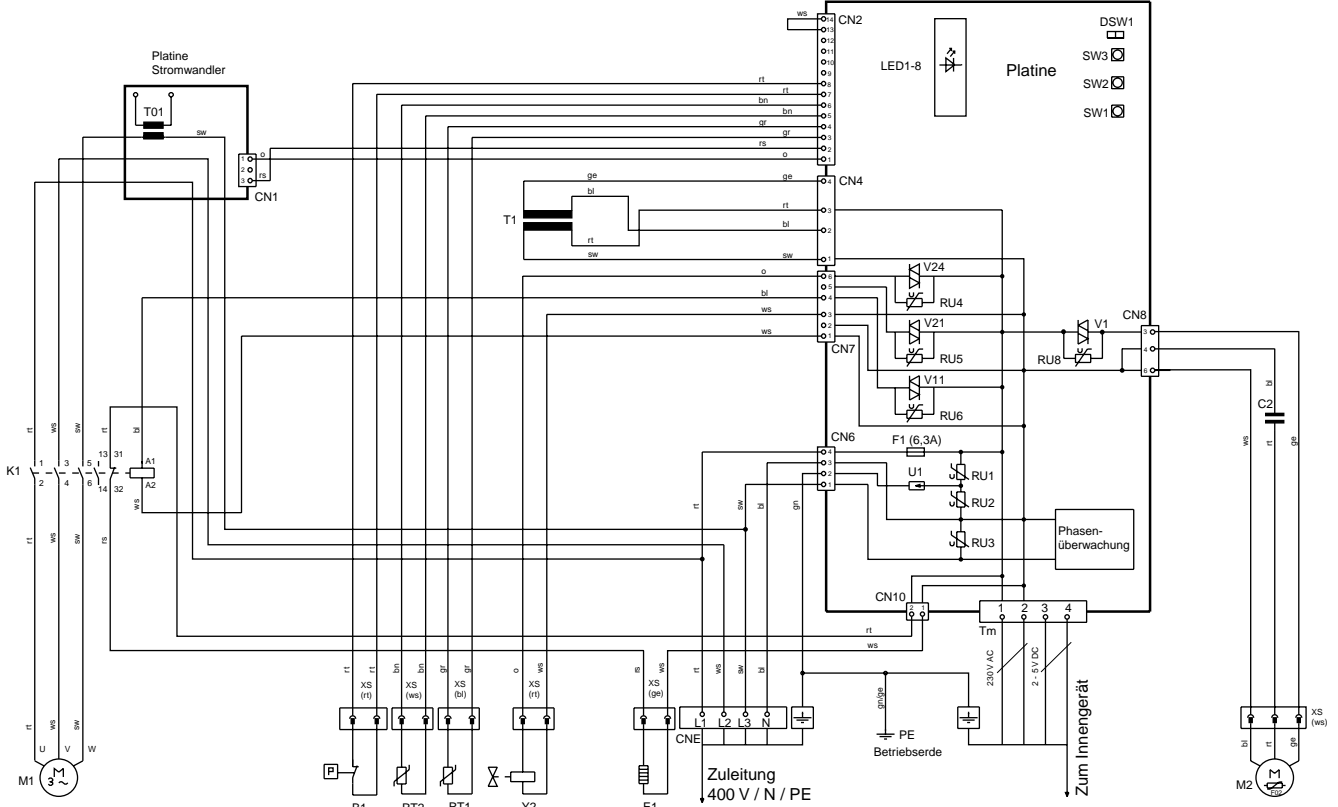
Ansicht von vorne



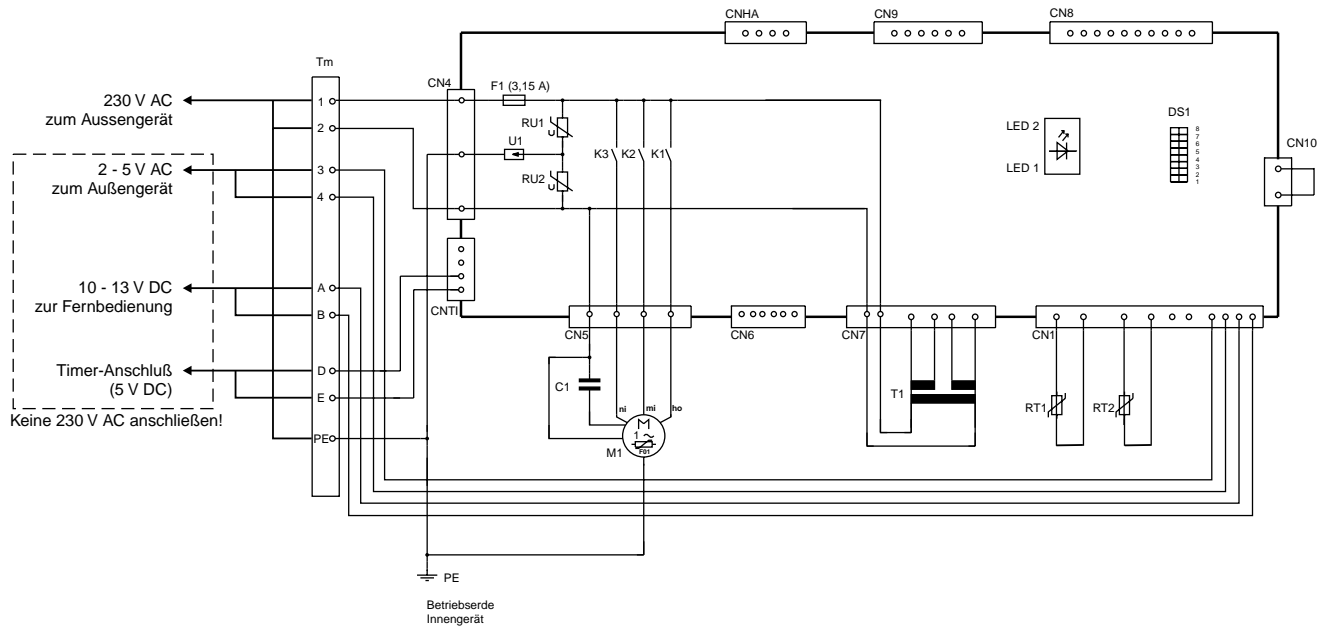
Ansicht von rechts

Technische Änderungen vorbehalten.

Außengerät (CU-80C02XP)



Innengerät (CS-80T32JP)



Legende	Original-bezeichnung	Beschreibung	Legende	Original-bezeichnung	Beschreibung	Legende	Original-bezeichnung	Beschreibung
B1 (A)	63H	Hochdruckschalter	M2 (A)	FM	Ventilatormotor	TM	TM	Klemmleiste 230 V AC
C1 (I)	C	Kondensator für M1	RT1 (A)	Th <sub>1</sub>	Temperaturfühler (Heißgas)	U1	S	Überspannungsschutz
C2 (A)	C <sub>2</sub>	Kondensator für M2	RT2 (A)	Th <sub>2</sub>	Raumtemperaturfühler	V1-24 (A)	SSR1,2,11, 21,24	Elektronische Relais
E1	CH	Ölheizung			Temperaturfühler (Wärmetauscheraustritt)	Y2	20SV2	Beipañ-Magnetventil
F01 (I)	49F	Wicklungsschutz für M1	RT2	Th2	Verdampfer-temperaturfühler			
F02 (A)	49F	Wicklungsschutz für M2	RU1 - RU8 (A)	VA <sub>1</sub> - VA <sub>8</sub>	Varistoren			
F1 (A)	F	Sicherung 250 V, 6,3 A	RU1, RU2	VA	Varistor			
F1	F	Sicherung 3,15 A	T01	CT	Stromwandler			
K1 (A)	52C	Kompressorschütz für M1	T	T	Transformator			
K1-K3	RY <sub>1-3</sub>	Relais	Tm (A)	Tm	Klemmleiste zum Innengerät			
M1 (A)	CM	Kompressormotor	Tm	Tm	Klemmenleiste			
M1	FM	Ventilatormotor						

Technische Änderungen vorbehalten.

Ausschreibungstext						
Pos	St.	Gegenstand	EP		GP	
			DM	Pf	DM	Pf
		<p><b>Panasonic-Splitklimagerät, luftgekühlt, Flachbauweise, für Deckenmontage, versenkt einbaubar bis auf 9,5 cm, eigensicher nach DIN 8975 Teil 7, erfüllt die Anforderungen an § 7 der VBG 20</b></p> <p>Modell: CS-80T32JP / CU-80C02XP</p> <p><b>Innengerät (CS-80T32JP)</b>  Gehäuse aus verzinktem Stahlblech, einbrennlackiert, schall- und wärmedämmend ausgekleidet. 4 besonders geräuscharme, direkt angetriebene Radialventilatoren, 2seitig saugend, statisch und dynamisch ausgewuchtet, Motor mit Wicklungsschutz. Verdampfer aus Kupferrohr mit aufgepreßten Aluminium-Lamellen, Kunststoff-Kondensatwanne wärmeisoliert. Herumgezogenes Luftausblasgitter, vertikal und horizontal stufenlos verstellbar. Luftansauggitter nach unten klappbar. Leicht herausnehmbarer, reinigungsfähiger Luftfilter. Selbstdiagnosesystem mit Mikroprozessorsteuerung. Automatische Wiedereinschaltung nach Stromausfall.  Elektronische Kabel-Fernbedienung für Aufputzmontage (1,5 cm tief), komplett verdrahtet, bedienungsfreundliche Symboltechnik, LCD-Anzeigenfeld, mit folgenden Funktionen:</p> <ul style="list-style-type: none"> <li>- Ein/Aus, Kühlbetrieb, Umluftbetrieb (3 Stufen), Entfeuchten</li> <li>- Temperaturregelung</li> <li>- Automatische Luftmengenanpassung</li> <li>- 24-Stunden-Zeitschaltuhr für Ein- und Ausschaltung</li> <li>- Prüfschalter für Selbstdiagnosesystem und Testlauf</li> <li>- Integrierter Temperaturfühler, wahlweise verwendbar</li> </ul> <p><b>Technische Daten Innengerät:</b></p> <p>Kühlleistung (Raum 27/19 °C (t<sub>r</sub>/t<sub>e</sub>), Außen 35 °C): 7300 W  Luftmenge (niedrig/mittel/hoch): 840 / 1020 / 1140 m<sup>3</sup>/h  Entfeuchtung: 3,3 l/h  Stromversorgung zw. Innen- u. Außengerät (3 x 2,5 mm<sup>2</sup> Ø): 230 / 50 V/Hz  Steuerleitung (separat: 2 x 1,5 mm<sup>2</sup> Ø) 2 - 5 V DC  Schallpegel (niedrig/mittel/hoch): 41 / 44 / 46 dB(A)  Abmessungen (H x B x T): 165 x 1260 x 650 mm  Gewicht : 27 kg</p> <p><b>Außengerät (CU-80C02XP)</b>  Wetterfestes Stahlblechgehäuse auf verwindungsfreiem Grundrahmen. Hochleistungs-Wärmetauscher aus Kupferrohr mit aufgepreßten Aluminiumlamellen. Extrem laufruhiger, direkt angetriebener Axialventilator, statisch und dynamisch ausgewuchtet, fünfstufig, Motor mit Wicklungsschutz. Elektronische Drehzahl-anpassung für problemlosen Betrieb bis -5 °C. Rollkolbenverdichter für besonders leisen und energiesparenden Betrieb, schwingungsgedämpft. Selbstdiagnose-System über Mikroprozessor mit LED-Anzeige. Zusätzliche Sicherheitseinrichtung: Hochdruckschalter. Kältesystem werkseitig mit Sicherheitskältemittel R22 vorgefüllt. Bördelanschlüsse Saugleitung 15,88 mm (5/8 Zoll), Flüssigkeitsleitung 9,52 mm (3/8 Zoll).</p> <p><b>Technische Daten Außengerät</b></p> <p>Anschlußspannung: 400 / 3+N / 50 V/Hz  Luftmenge: 3000 m<sup>3</sup>/h  Schallpegel: 46 dB(A)  Abmessungen (H x B x T): 900 x 900 x 320 mm  Gewicht: 70 kg</p>				

0999K1199US