



Ein Unternehmensbereich der Friess GmbH  
Entwicklung – Herstellung – Vertrieb von Komponenten

## GDW 2N

Art.Nr.: 11041151

### BESCHREIBUNG

CE

Das Pumpensystem FRAVID Typ GDW-2N ist für leitende und nichtleitende Flüssigkeiten (wie Kondensatwasser) verwendbar. Durch die kompakte Bauform lässt sich das System leicht in Geräten integrieren oder daran befestigen. Aufgrund des patentierten selbstdichtenden Systems, ist kein Rückschlagventil erforderlich. Die Systeme sind mit einer 3-stufigen Schwimmersteuerung ausgerüstet. Aus- oder Einschalten, sowie die Alarmfunktion werden über die Reedkontaktelemente geschaltet. Der Alarmkontakt schaltet bei Störungen über ein bauseitiges Relais entweder das Klimagerät aus oder gibt Alarm.

Die Zuverlässigkeit der Niveausteuerng ist unabhängig von der Wasserqualität. Der Schwimmer schaltet bei einer bestimmten Wasserhöhe die Reedkontakte. Aus - oder Einschalten sowie Alarm funktioniert nach diesem Prinzip. Dadurch erreicht die FRAVID-GDW-2N ihre hohe Betriebssicherheit. Die FRAVID Pumpe Typ GDW-2N hat ein Potentiometer mit dem die Pumpe stufenlos leistungs- und dadurch geräuscharmer eingeregelt werden kann.

#### Installations- u. Bedienungsanleitung

Das Pumpensystem FRAVID Typ GDW-2N für Kondensatwasser besteht aus einem kompakten Gehäuse in dem die Pumpe, Reedkontakte, sowie die Leistungsregelung und Auffangwanne integriert sind.

Die GDW-2N ist zum Einbau in das Gerät, zum Hinstellen oder zum Befestigen an der Wand geeignet.

Am Kondensatwasser-Eingangsstutzen sitzt der Dauerfilter aus Edelstahl (leicht zu reinigen!). Der von der Pumpe abgehende Druckschlauch mit einer lichten Weite von  $\varnothing$  6mm (vom Installateur beizustellen) ist knickfrei (Gewebeschlauch) zu verlegen und auf dichten Anschluss zu kontrollieren. Nach Herstellung der wasserseitigen Anschlüsse ist die Pumpe elektrisch anzuschließen:

Die braune Litze ist auf die Phase, die blaue Litze ist auf Null und die gelb-grüne Litze ist auf potentieller Erde anzuklemmen. Die Pumpe ist mit 50VA abgesichert. Für den Alarm sind die 2 schwarzen Litzen anzuklemmen. **Unbedingt 50VA Sicherung setzen.**

#### ACHTUNG: Erst nach kompletter Montage einsichern!

#### Die Funktion der Komponenten ist hierauf zu testen!

Wasser in die Auffangwanne gießen und sicherstellen, dass die Pumpe ordnungsgemäß ein- und ausschaltet. Danach nochmals Wasser einfüllen um sicherzustellen, dass der Alarm funktioniert.

Das Pumpensystem FRAVID Type GDW-2N hat ein Potentiometer mit dem die Pumpe stufenlos drehzahlregelt und damit geräuscharmer eingestellt werden kann. Die Pumpe ist mit einem Überspannungsschutz ausgerüstet.

## FRAVID GDW-2N

### Betriebsanleitung

#### Techn. Daten GDW-2N

*max. Fördermenge	40	l/h
*max. Förderhöhe	15	m
*max. zul. Medientemperatur	40	°C
*max. Reed-Kontaktlast (Pumpe)	50	VA
*max. Reed-Kontaktlast (Alarm)	50	VA
*Spannung	230/50	VAC/Hz
*Sicherung	500	mA T
*Leistung	25	VA
*Abmessung (B x T x H)	130 x 80 x 115	mm

#### Geräusentwicklung

Das Pumpensystem FRAVID Typ GDW-2N hat ein Potentiometer mit dem die Pumpe stufenlos geregelt werden und somit der Geräuschpegel und die Förderleistung reduziert werden kann.

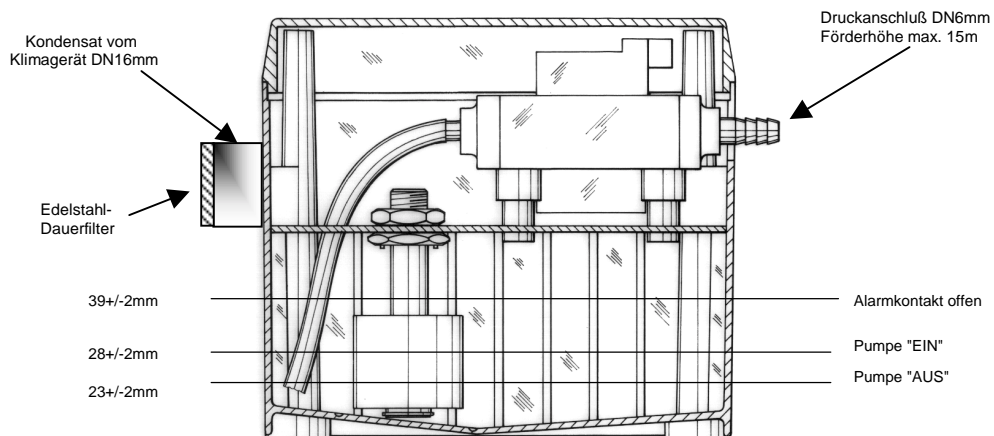
#### Einsatzbereich

Klimageräte  
Kühlmöbel  
Klimaschränke  
Entfeuchter  
Gerätegröße nach Leistungsdiagramm auslegen.

#### Ansicht der Schaltpunkte des Schwimmerschalters für FRAVID Typ GDW-2N

##### incl. Wasseranschlüsse

Das Wasser läuft von der Tropfwanne im Klimagerät frei über einen Schlauch (max. Ø19mm) in die Wanne der GDW-2N. Von dort saugt die Pumpe das Wasser an und drückt es über einen Ø6mm (lichte Weite) Gewebes Schlauch (vom Installateur beizustellen) weg.

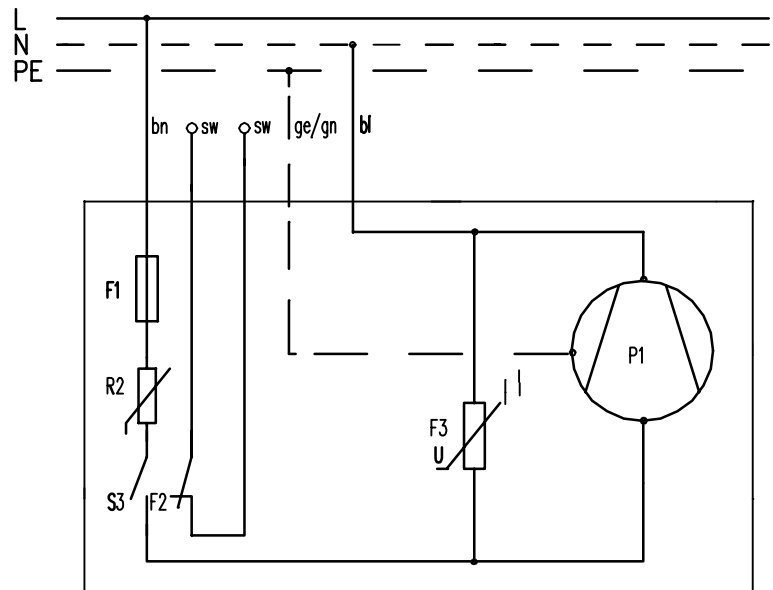


### Elektrischer Anschluß GDW- 2N

Er besteht aus einem Kabel mit 5 Litzen (Querschnitt 0,75mm<sup>2</sup>). Die braune Litze ist auf die Phase, die blaue Litze ist auf Null und die gelb-grüne Litze ist auf potentieller Erde anzuklemmen. Die Kabelenden sind mit Adernendhülsen anzuschließen. Die Pumpe ist mit 50VA abgesichert. Für den Alarm sind die 2 schwarzen Litzen anzuklemmen. Unbedingt 50VA Sicherung setzen.

Legende:

P1	Pumpe
S3	Niveauschalter EIN / AUS
F1	Sicherung 500 mA T
F2	Niveauschalter NOT-AUS (Alarm)
bn	Braun
sw	Schwarz
bl	Blau
ge/gn	Gelb/Grün
L	Zuleitung Netz/Phase
PE	Schutzleiter
F3	Überspannungsschutz
R2	Potentiometer (Leistungsregler)



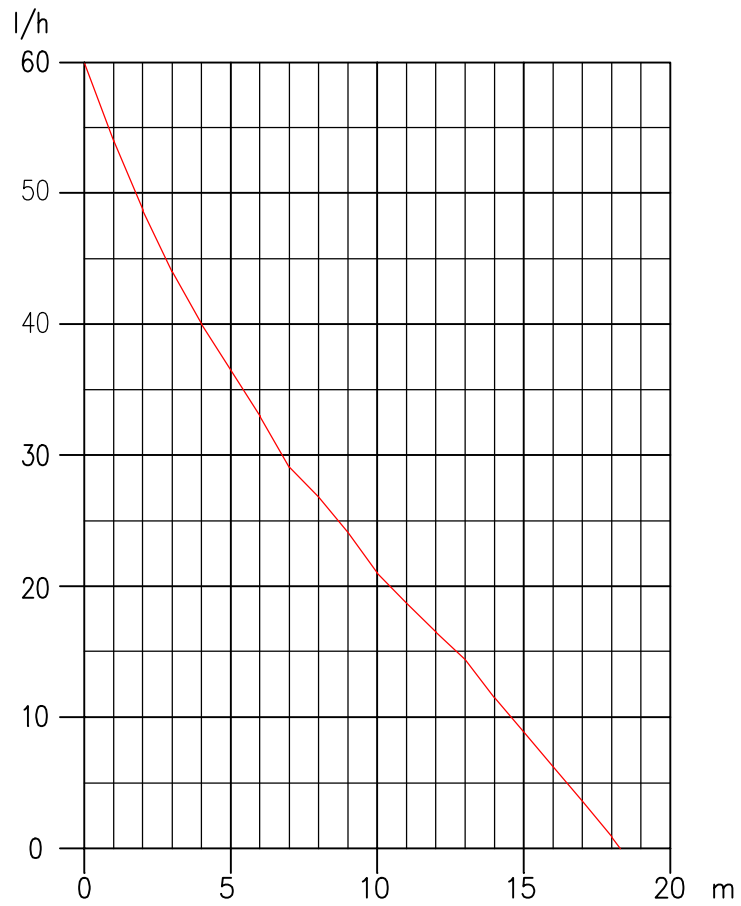
### Sicherheitskontakt-Alarm

Die Pumpensysteme FRAVID Typ GDW- 2N werden mit einem potentialfreien Kontakt geliefert. Wenn der Wasserstand über die normale Höhe steigt, schaltet der Kontakt die Anlage über ein Relais aus oder gibt Alarm. **Eine Sicherung von max. 50VA ist unbedingt vorzusetzen!**

### Gewährleistung

Ein Jahr ab Lieferdatum. Die Gewährleistung bezieht sich auf solche Teile, die Materialmängel oder Herstellungsfehler aufweisen und beschränken sich auf das Auswechseln oder die Instandsetzung der defekten Teile. Für Arbeitskosten, indirekte Transportschäden und Versandkosten besteht in keinem Falle Schadenersatz. Defekte Geräte müssen vollständig und mit einer Notiz über die Ausfallursache zurückgeschickt werden. Gewährleistungsansprüche können nur in Verbindung mit der Rechnungskopie Ihres Händlers abgewickelt werden. Für nicht sachgerechten Einbau, bei Nichtbeachtung der Installations- und Bedienungsanleitung und Spezifikation, fehlender Wartung oder bei nicht angeschlossenem Alarm, erfolgt Haftungsausschluß.

Leistungsdiagramm



Ein Unternehmensbereich der Friess GmbH  
Entwicklung – Herstellung – Vertrieb von Komponenten

Rappstr. 18  
80687 München

Tel.: 089/546762-0  
Fax: 089/569787  
E-mail: [products@fravid.de](mailto:products@fravid.de)  
<http://www.fravid.de>